

Implementerings organisationen på Skejby Sygehus



EPJ observatoriet 8. Juni 2004 – INGE MADSEN



Agenda

- Hvad er opgaven ?
- Hvordan har vi løst den ?
- Hvad er vores erfaringer ?



Skejby Sygehus

2400 EPJ brugere



Status d.d

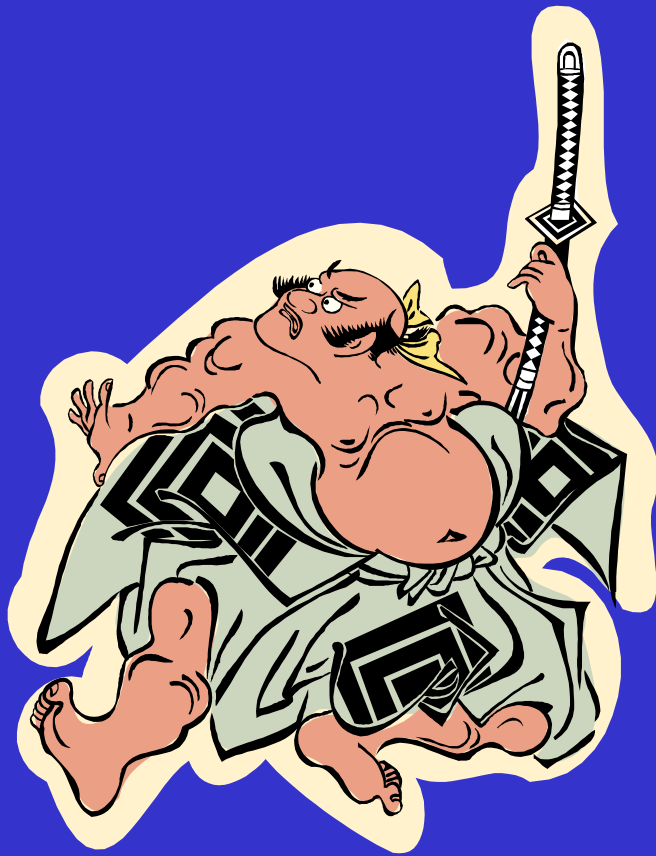
- Medicin modul:
 - Infektionsmedicinsk
 - Børne afdeling
 - Alle afdeling inden Jul 2004
- Booking modul:
 - Urologisk afsnit
 - Alle afdelingen inden sommerferien 2005



Hvad er det vi er i gang med ?



Big bang eller rolig udrulning ?



≠



Fordele BIG BANG



- Alle går i drift på én gang.
- alle bruger samme system
- alle er med fra start
- alle har de samme problemer

Ulemper BIG BANG



- Kaos
- Produktionsnedgang
- Negative forventninger
- Passer ikke til arbejds gange
- Teknik – følsom
- Mange ressourcer...Og har vi dem ?

Fordele Rolig udrulning



- Udrulning af ”bedste modul” først
- Blive fortrolig med systemet.
- Nå at konfigurere til eget brug
- Nå at få arbejdsgangsanalyser i gennem
- Høste andres erfaringer

Ulemper Rolig udrulning

- Lang udruling
- Skæv fordeling
- Forskellige systemer i brug
- Dobbelt registrering



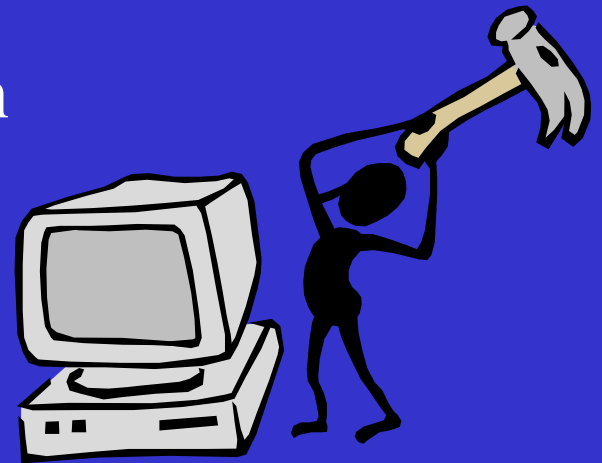
Clauzewith havde måske ret...!!



Modstand mod hvilken ændring ?

- Mod dem der ændrer
- Mod ændringernes hyppighed
- Mod ændringer i omgivelserne
- Mod organisations ændringer
- Mod den *specifikke* IT indførelsen

» kilde :Nancy Lorenzi





Implementering

- Høj grad af samarbejde
- Ad hoc planlægning
- Fælles brug af materiale
- Afbrydelser
- Høj grad af mobilitet.

Ideologien bag strategien...

3 yderst vigtige elementer

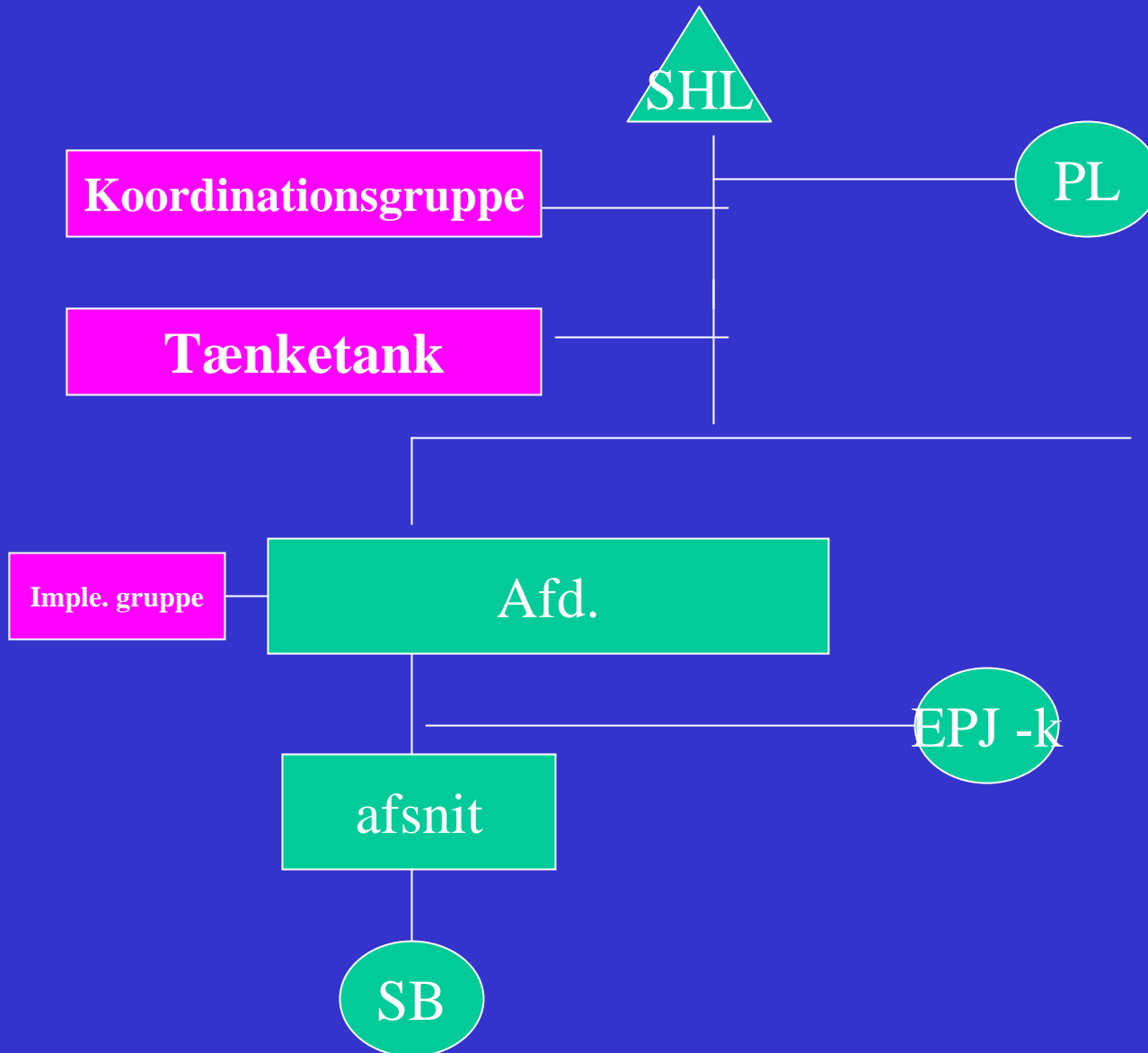
1. Ledelses forankring
2. Ledelses forankring
(ellers glem alt om EPJ implementering)
3. Vidensdeling



Interaktiv Strategi



Organisation til Implementering



Hvordan omsættes den til praksis?

- Udrulningsplan
- Værktøjskasse
- Netværk af viden



Håndbog til udruling af

Medicinfunktionalitet i Den Elektroniske Patientjournal

Skejby Sygehus 2004



”Varekatalog”

Vidensdeling

- Møder
 - På amtniveau.
 - Erfagrupper og Spydspidskompetencer
 - Projekter – EPJ koordinatore
 - EPJ- koordinatore – Superbrugere



PIXI modellen



Kompetance test



Uddannelse



KASKADE MODEL

Projektleder

EPJ - koordinatorer

superbrugere



Uddannelse

Grunduddannelse

- Projektleder - alle MI'er
- EPJ koordinatorer – 12 dage (Amt)
- Superbruger – 2 dage (sygehus)

Funktionsuddannelse i EPJ

- 1-2 dage for alle



21 EPJ koordinatorer

Skejby Sygehus

- 4 sygeplejersker
- 5 sekr.
- 4 overlæger
- 1 fysiker
- 1 Farmaceut
- 3 bioanalytikere
- 1 IT medarbejder
- 2 fysioterapeuter

4 MI'er



Funktionsuddannelsen AAA for EPJ - koordinatorerne

- EPJ arkitektur
- Informations- og nyhedsformidling
- Dokumentations af kliniske data og registreringspraksis
- Arbejdsgangsanalyse og organisatoriske forandringer
- Pædagogik i IT undervisningen + Brugersupport
- Datasikkerhed ifm. anvendelse af IT og EPJ
- Kvalitetssikring, kvalitetsudvikling og kliniske databaser
- IT teknik, problemløsning og problemløsning



Vores erfaringer...

”Hvis du vil have et skib bygget, skal du ikke kalde folk sammen for at tilvejebringe tømmer eller tilrikke redskaber.

Du skal ikke uddelegere opgaver til dem- eller fordele arbejdet, -
men du skal vække deres længsel efter det stor åbne hav.”

Antoine de Saint-Exupéry







Tak for opmærksomheden..