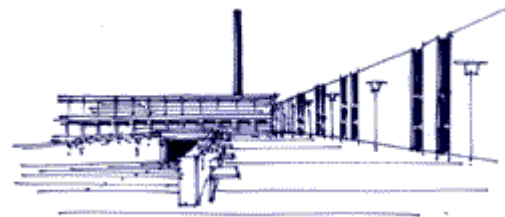


DHE som grundlag for EPJ udvikling i HS

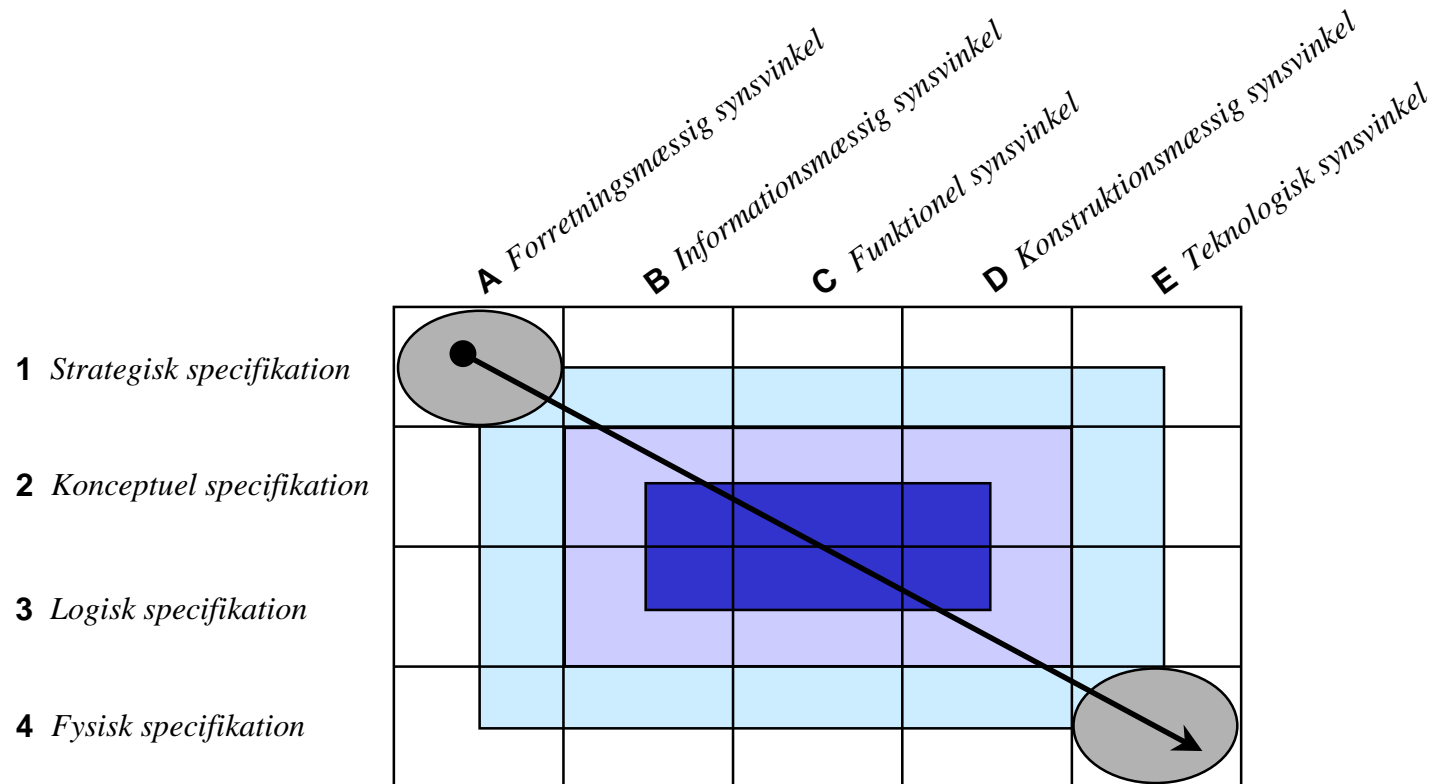
Projektleder, civilingeniør, læge
Frederik Endsleff, H:S



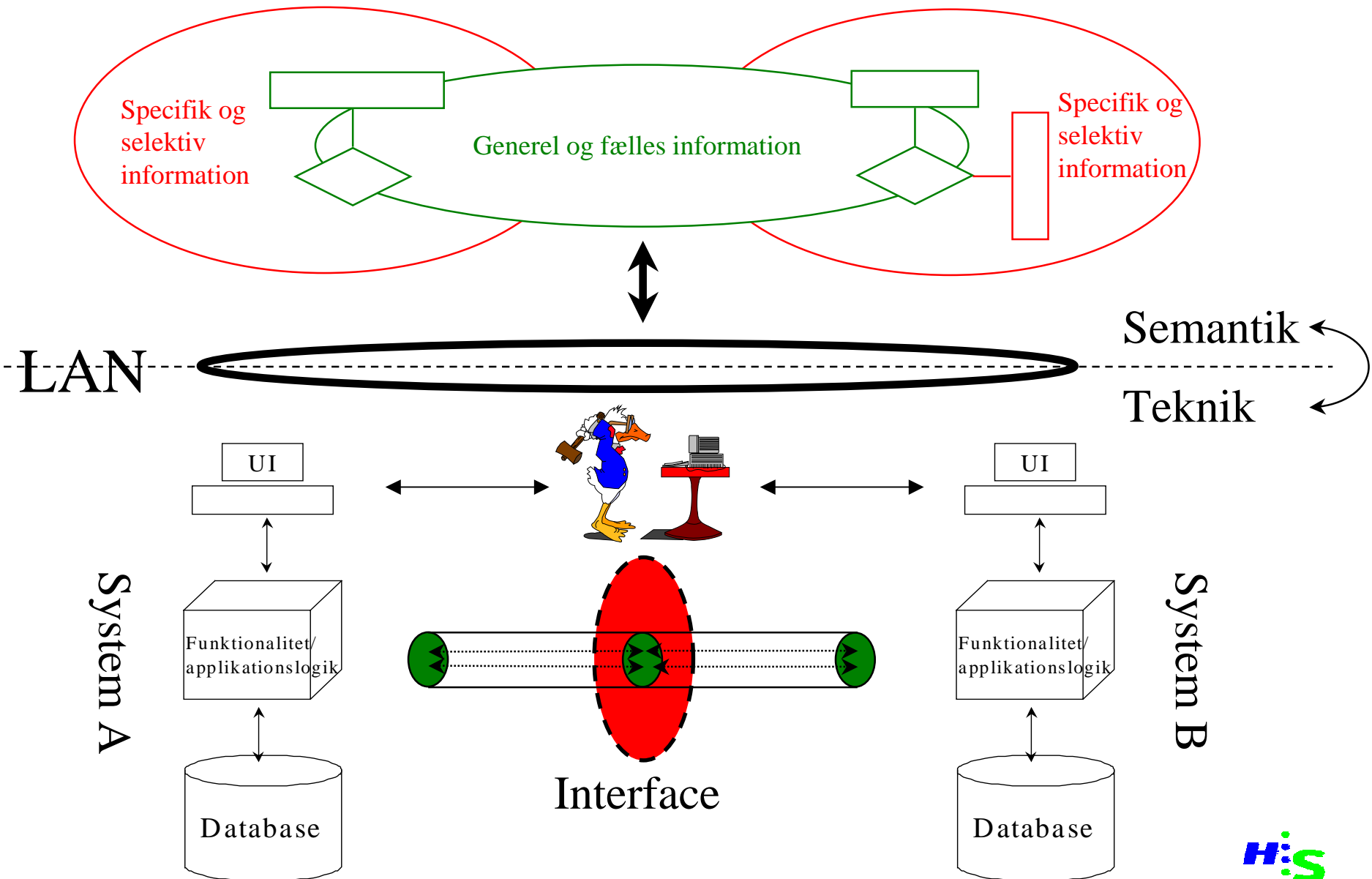
H:S/KAS Projektkonkurrencen

- Lade leverandørerne komme med bud
- Fokus på dataintegration
- Konkurrenceprogram udarbejdet af H:S/KAS
 - *Kravsifikation til konkurrenceforslagene*

Formkrav til konkurrenceforslagene

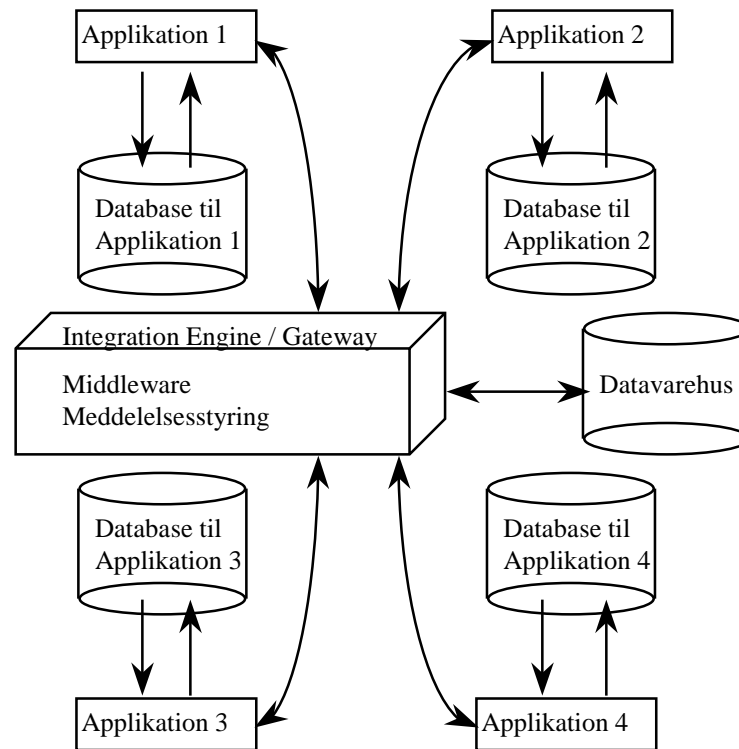


Krav til forslagernes indhold og detaljeringsgrad



Krav til forslagernes indhold og detaljeringsgrad

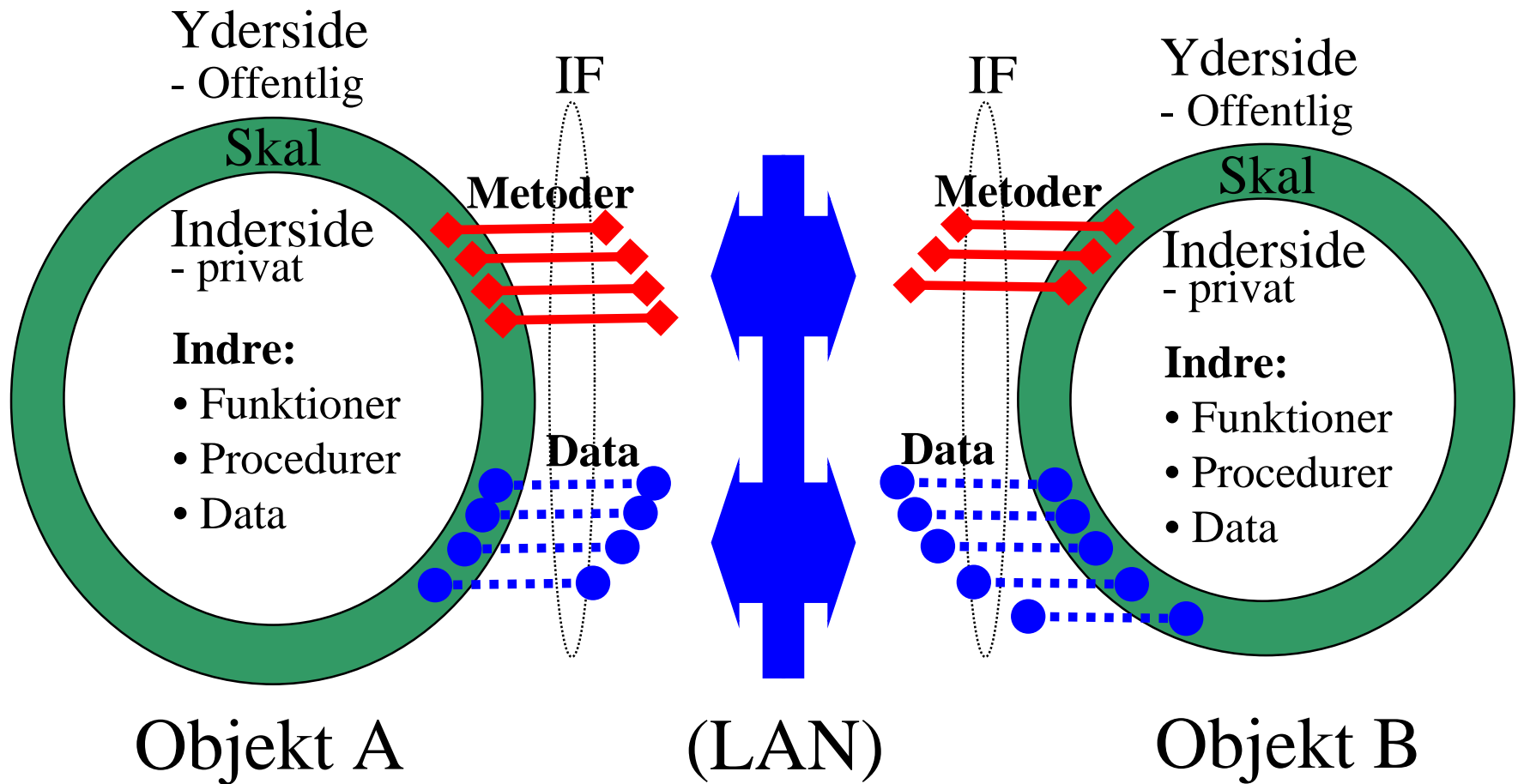
- eksempel



Asynkron integration med Integration Engine

Krav til forslagernes indhold og detaljeringsgrad

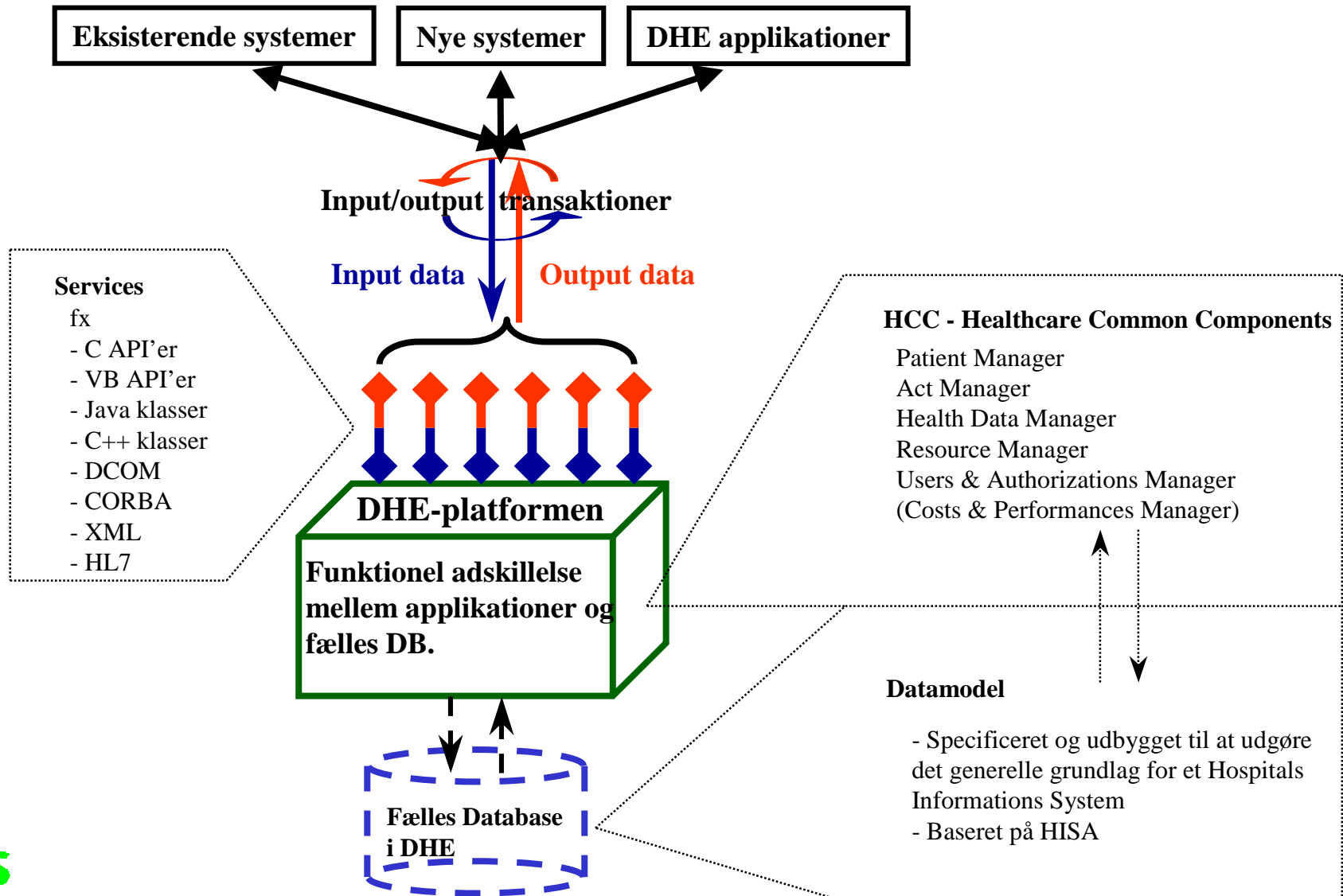
- eksempel



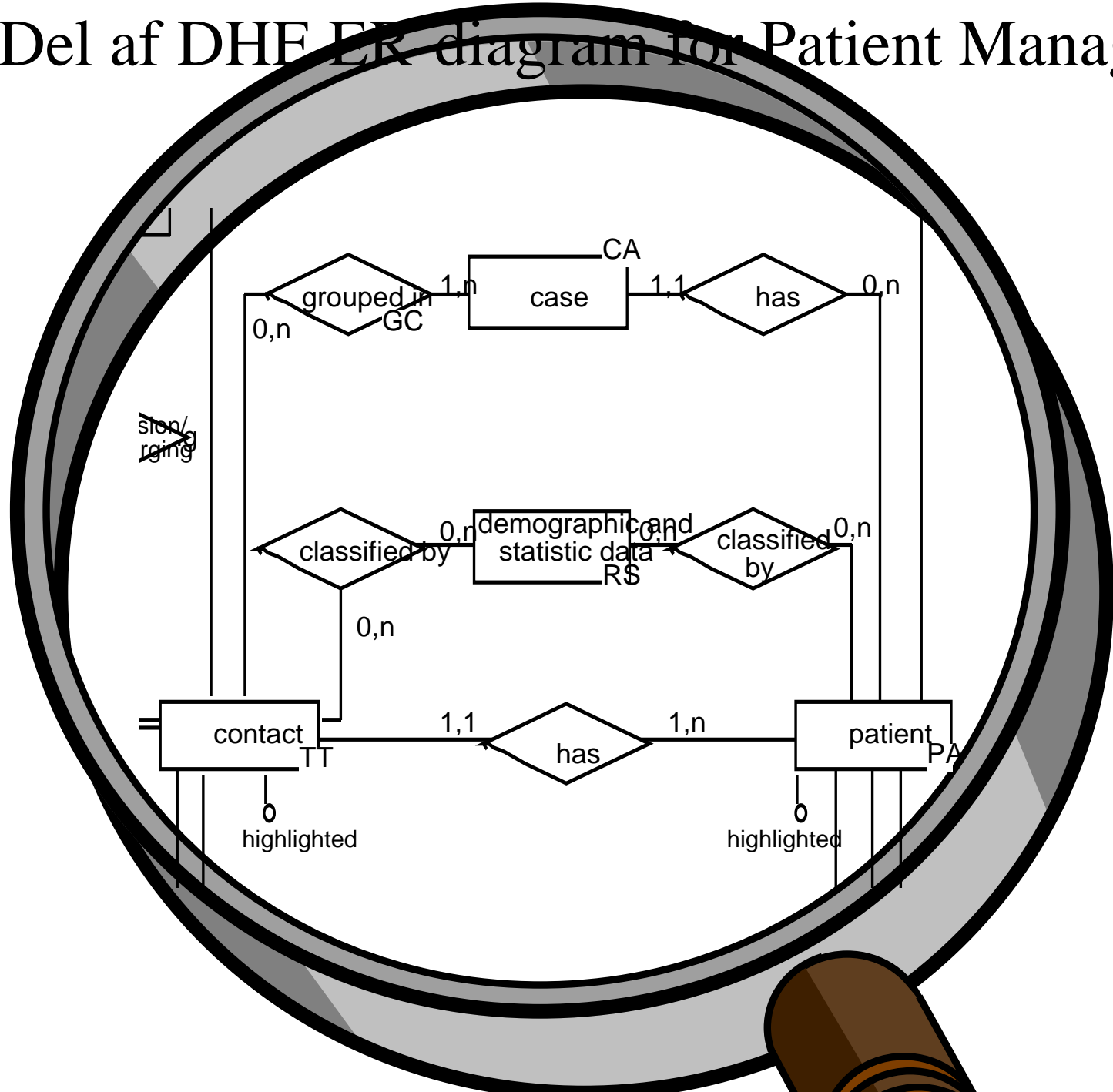
Objektorienteret- og eller komponentbaseret
integration

Integration baseret på DHE/HISA

- vinderforslaget

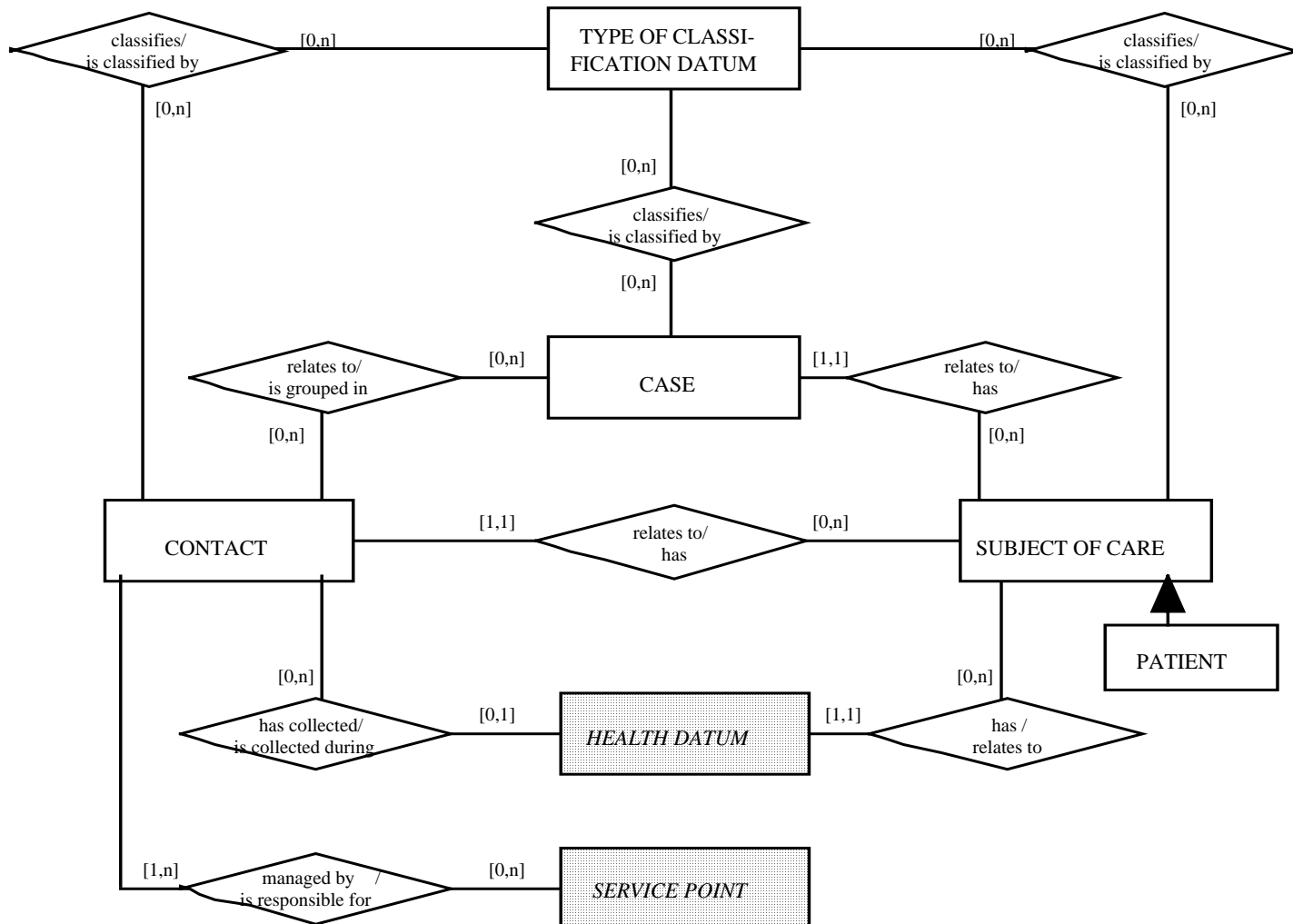


Del af DHE ER diagram for Patient Manager

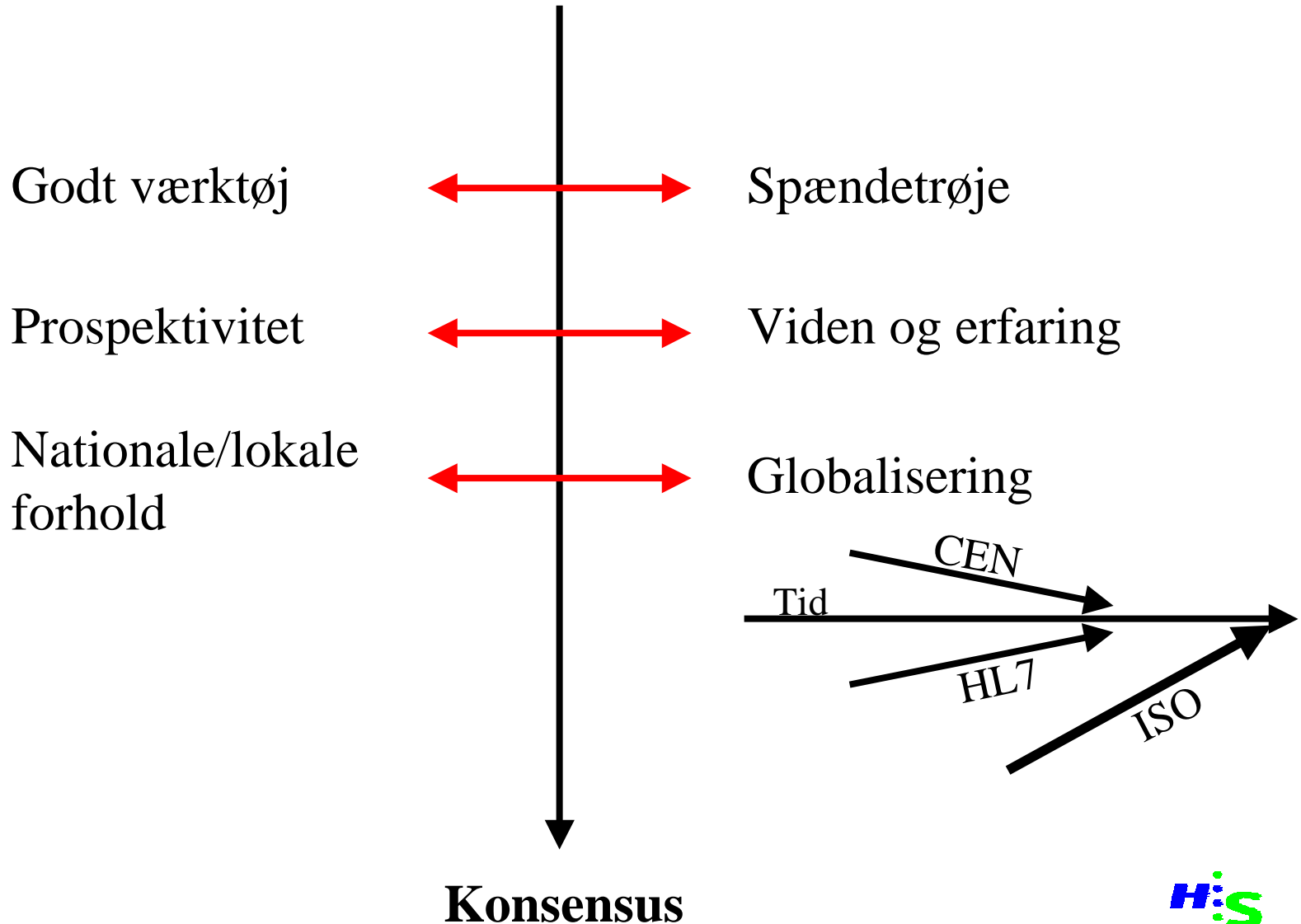


HISA

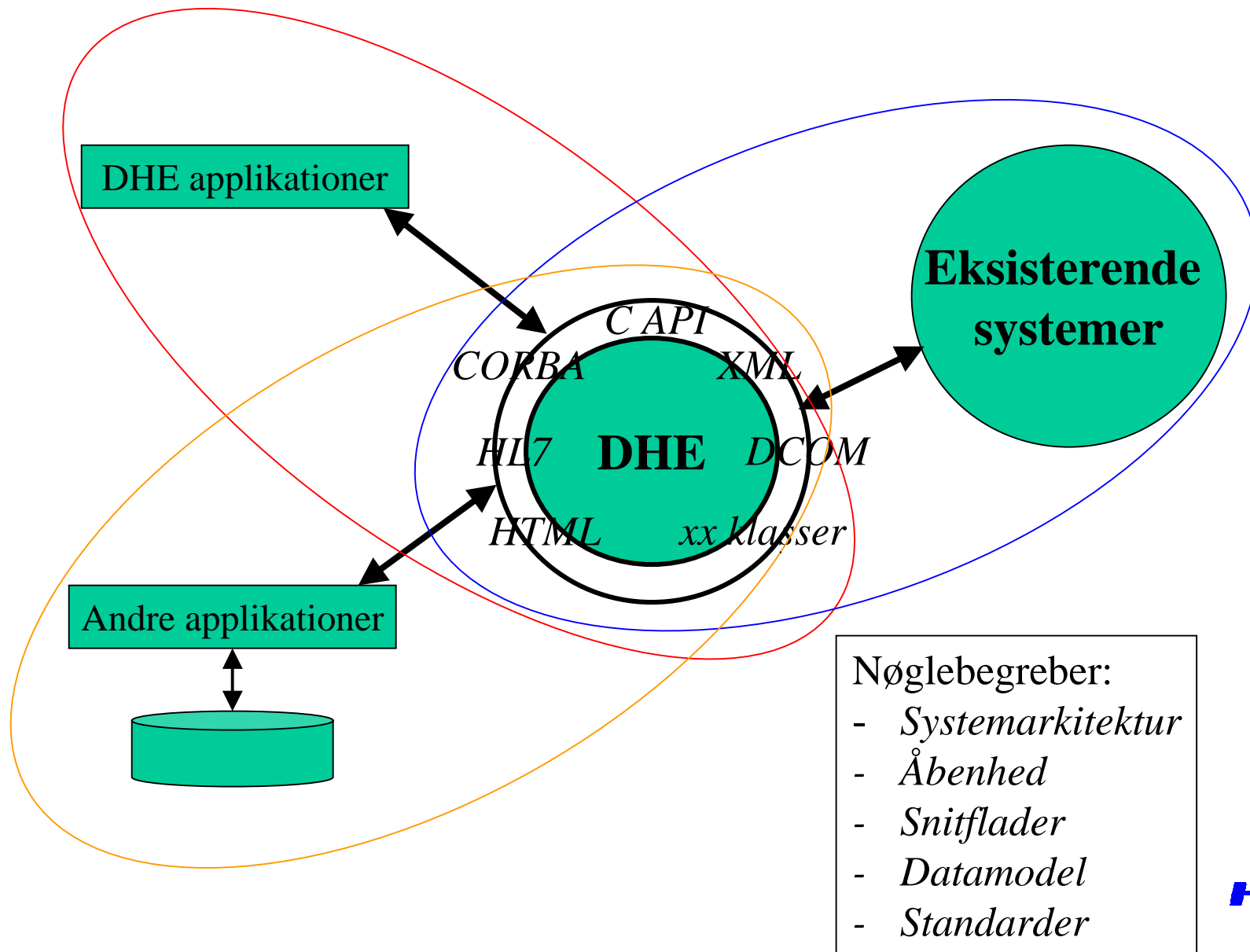
- Subject of care HCC



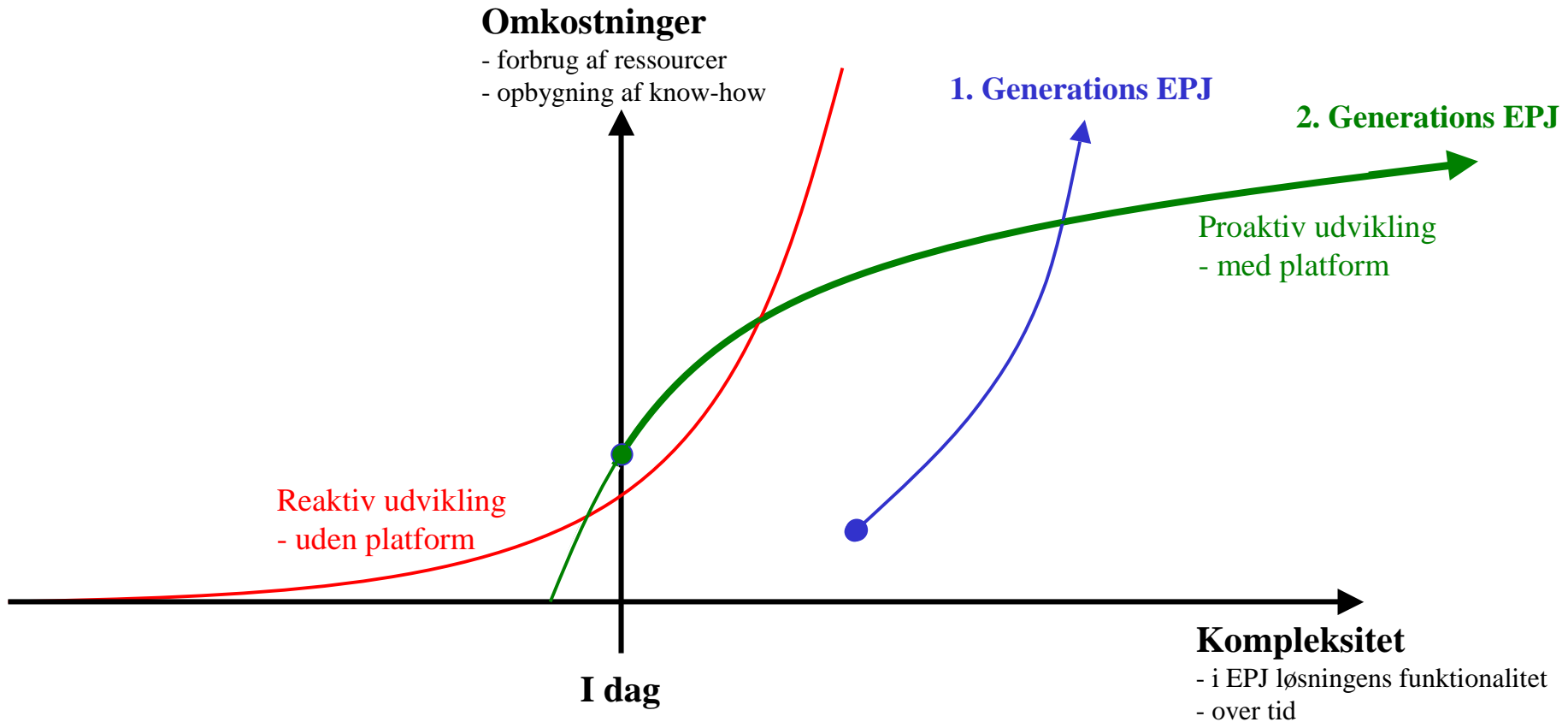
Standarder



DHE's strategiske forankring



DHE og EPJ (1)



DHE og EPJ (2)

- EPJ hører til applikationsdomænet i forhold til DHE
- Applikationsdomænet bør på sigt struktureres komponentorienteret og modulært
 - Nødvendigt at definere, fastlægge og dokumentere generisk model og struktur herfor
 - Flerleverandørstrategi central

DHE og EPJ (3)

- Applikationsdomænet -

Hvad kræves der?

- Udviklingsorienteret proces
 - Få færdige applikationer
 - Detaljeret domænekendskab nødvendigt
 - Yderligere viden og erfaringer relevante
- Aktiv klinisk medvirken og kravspecificering
 - I forhold til informationsmodeller
 - I forhold til arbejdsgange og workflow
 - Prototyping?
 - Iterationer?
- Sammenhæng med semantiske standarder og deres færdiggørelse
 - Betydende for hvordan disse implementeres i DHE modellen
 - Betydende for hvordan applikationerne strukturerer og håndterer information i forhold til brugere

DHE og EPJ (4)

- Applikationsdomænet -

Vejen frem

- Fortsat udvikle og indhøste erfaringer med EPJ moduler baseret på DHE
 - Som på Amager Hospital (portal arkitektur, stamdata modul og EKG modul udviklet, notat modul undervejs), og Frederiksberg Hospital (medicinering)
- Udnytte andre gjorde samt nært forestående investeringer og erfaringer
 - Fx gennem 1. generations EPJ, og integration med DHE (HS Skt. Hans, IBM)
 - Anvendelse af eksisterende DHE applikationer (fx problemorienteret sygeplejelog og mindre PAS)
 - Integration med eksisterende (føde)systemer
 - Integration med relevante og integrerbare standardsystemer (booking, laboratorie)

DHE og EPJ (5)

- Applikationsdomænet -

Vejen frem

- Fortsætte med, og igangsætte nye konceptuelt væsentlige mapnings- og analyseprojekter i forhold til udviklingen af semantiske standarder
 - Som det igangværende F-LPR projekt på Amager Hospital
 - I forhold til Sundhedsstyrelsens EPJ standard
 - -
- Arbejde på generalisering og standardisering af applikationsdomænet
 - Definere i hvilket omfang retningslinjer og struktur herfor hensigtsmæssigt lader sig fastlægge
 - Fastlægge disse

DHE som grundlag for EPJ udvikling i HS - konklusioner -

- DHE valgt som HISA baseret databærende Integrationsplatform gennem Projektkonkurrence
- DHE udbredt og implementeret i HS, som platform for både integration og applikationsudvikling gennem sidste 1½ år
- Flerleverandør miljø omkring DHE etableret
- HS strategi omfattende DHE og komponentorienteret/modulær EPJ i applikationsdomænet undervejs i efteråret
- Samlet pragmatisk HS approach, omfattende både DHE integrerede standardsystemer (fx 1. generations EPJ) på kortere sigte, og EPJ udvikling (komponentorienteret/modulær 2. generations EPJ) på længere sigte