

SUP-projektet

Standardiseret Udtræk af Patientdata

EPJ-Observatoriets årskonference
Nyborg Strand 270901

Konsulent, læge Peter Sylvest Olsen

PSO
Sundhedsinformatik

Formålet med SUP-projektet

Sikre tilgængelighed af patientdata

- Kommunikation af patientdata i behandlingsøjemed
 - overføre udvalgte data fra EPJ-systemer til en browser
 - overføre en patientjournal fra ét EPJ-system til et andet
 - overflytning af patient til anden afdeling
 - udskiftning af et EPJ-system
 - udveksle data mellem EPJ-systemer og andre systemer
- Udtræk af sammenlignelige og enkle data mhp.:
 - kvalitetsstyring
 - forskning
 - ledelse
 - planlægning og administration
 - indberetninger

Basale facts om SUP-projektet

Fælles projekt for Viborg Amt, Vejle Amt og Århus Amt

- og alle andre amter, der måtte være interesserede

3 leverandører deltager i udviklingen og pilotprojekterne

- B-DATA
- IBM
- CSC Scandihealth

Programudviklingen er i gang

- demonstrationsfase
- pilotfase (indledes sidst på året)
- almindelig drift

Nøgleord for SUP-projektet:

- enkelt
- pragmatisk (fokuserer på det almindelige frem for det specielle)
- realistisk
- rimeligt billigt

SUP-integrationsløsningen

SUP: Standardiseret Udtræk af Patientdata

Model for kommunikation og dataanalyse

- ikke en system-model!

Kan håndtere alle relevante data i patientjournaler

- og dermed alle relevante patientdata uanset system
- håndterer en vilkårlig blanding af strukturerede data og tekstnotater
- kommunikationen foregår i XML-format

Baseret på den kliniske proces

Forløbsorienteret og problemorienteret (begge er valgfri)

Hændelsesorienteret

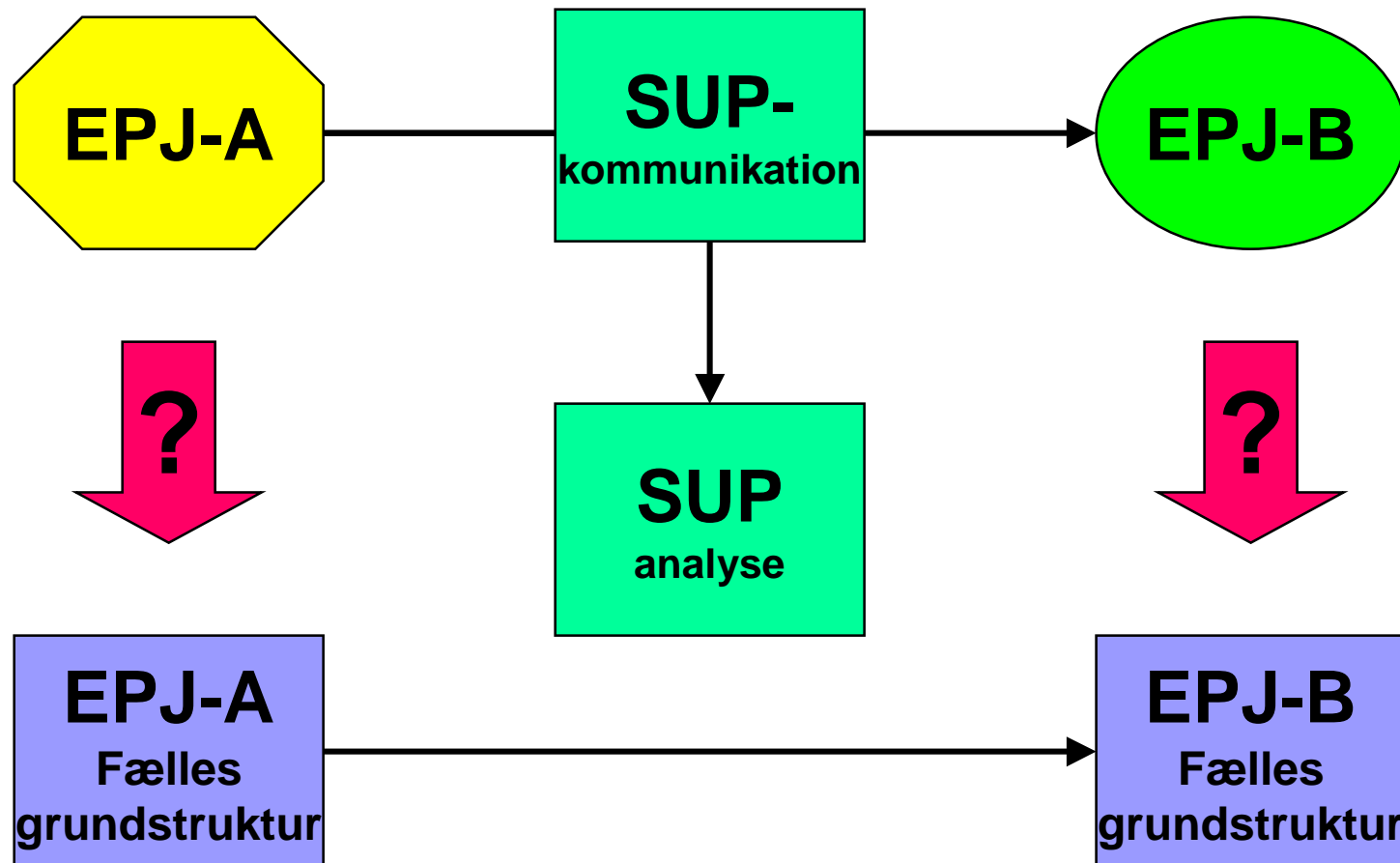
- dvs. opbygget af mindsteenheder af information

Enkel og ensartet struktur

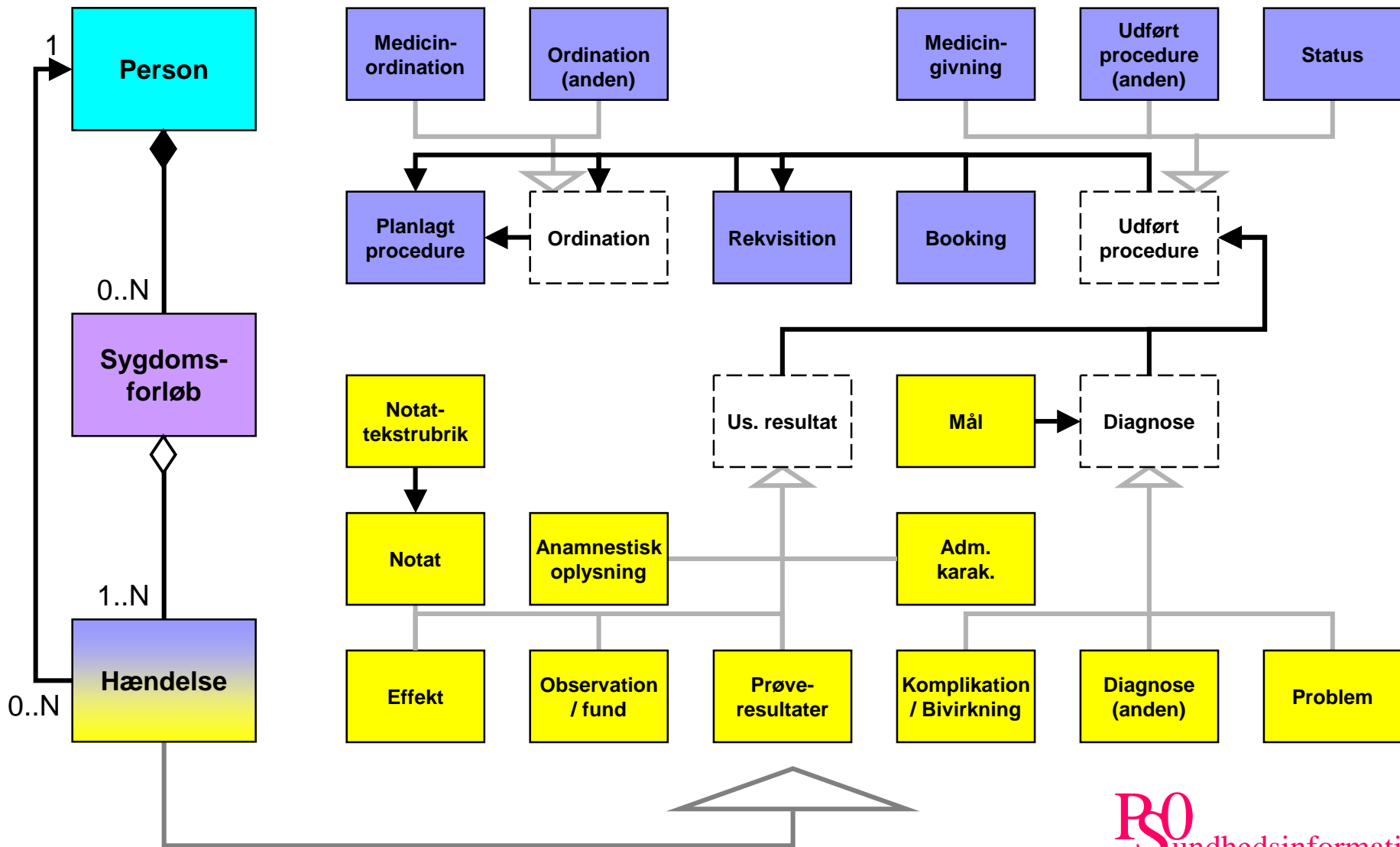
Stiller kun få krav til systemerne og infrastrukturen

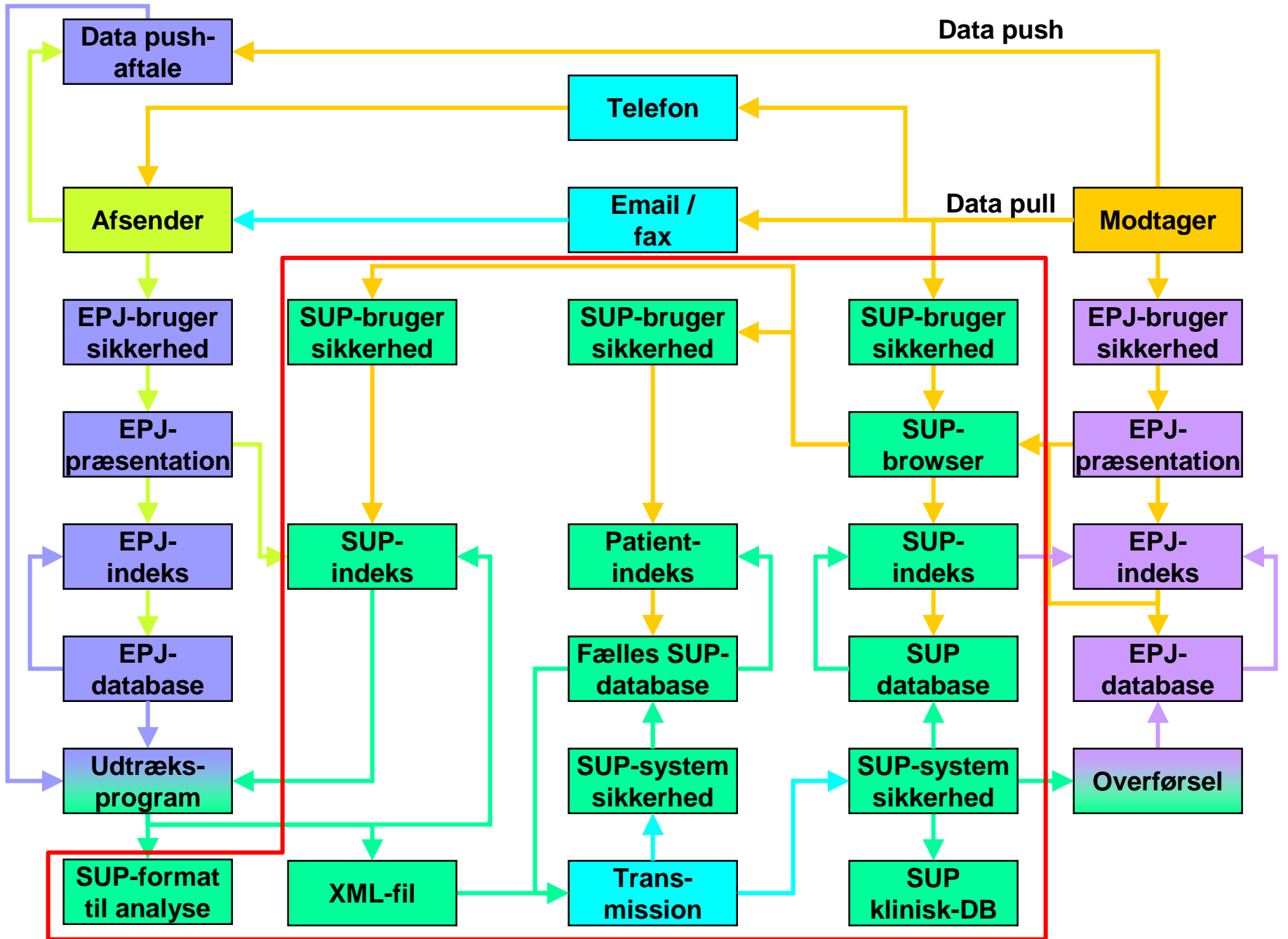
- derfor er den meget billig at implementere og vedligeholde

2 alternative løsningsstrategier



Samlet begrebsmodel





Amt A

Amt B

6

