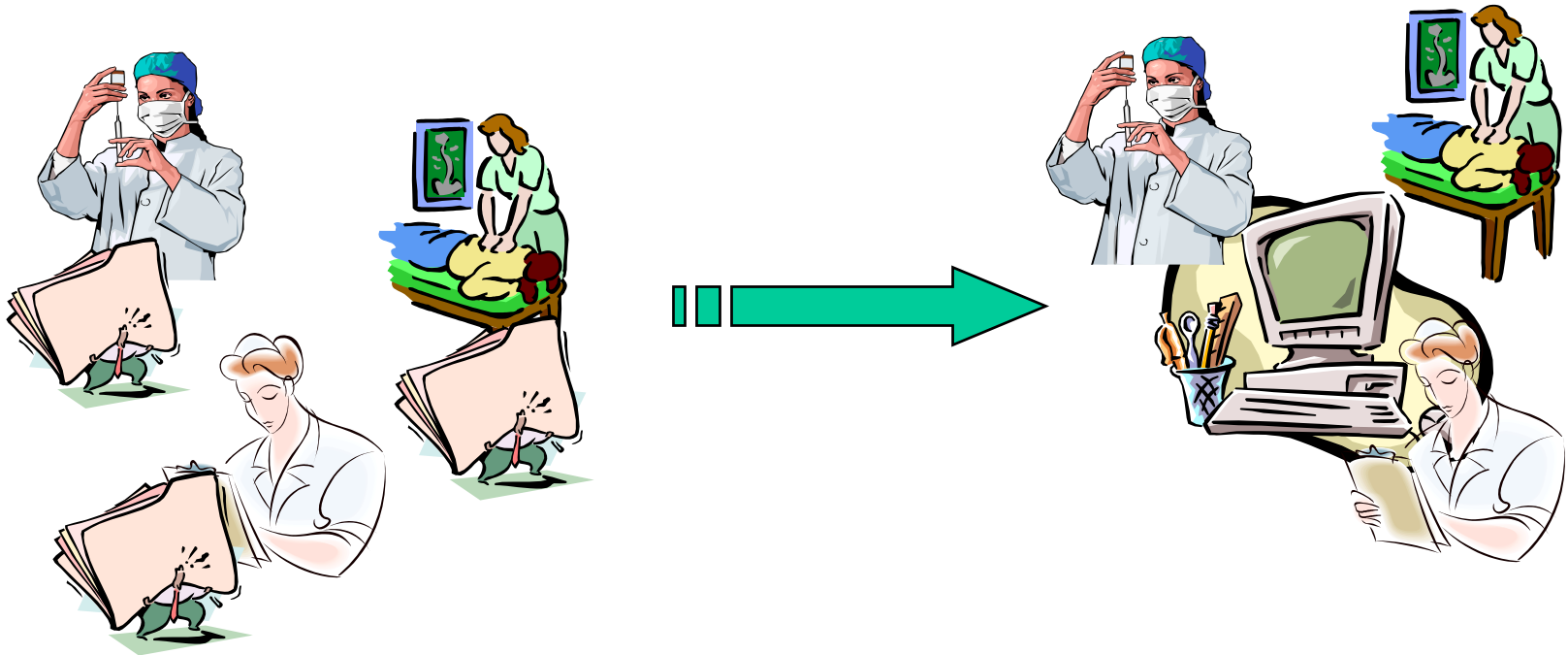
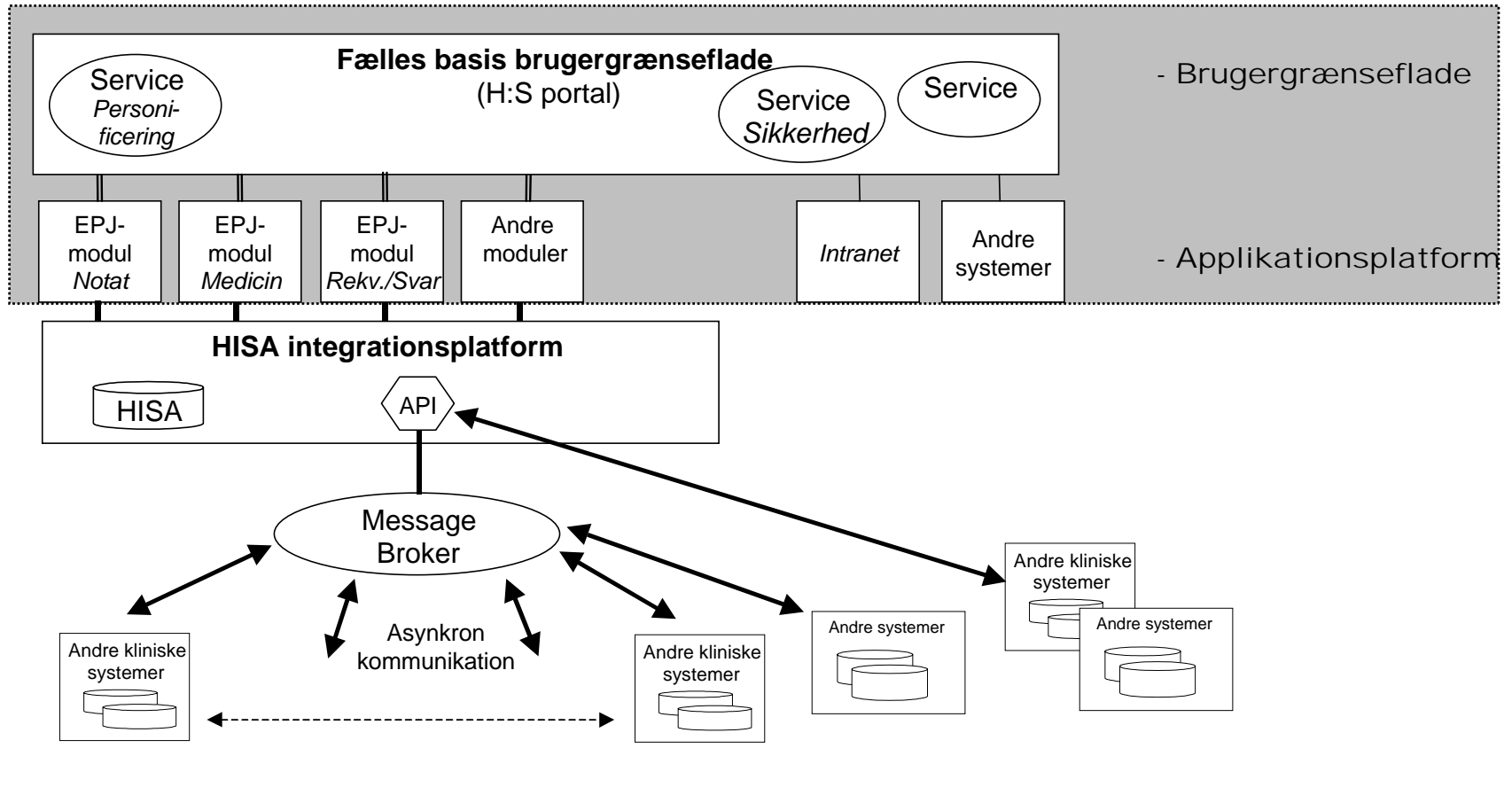


# Klinisk Proces

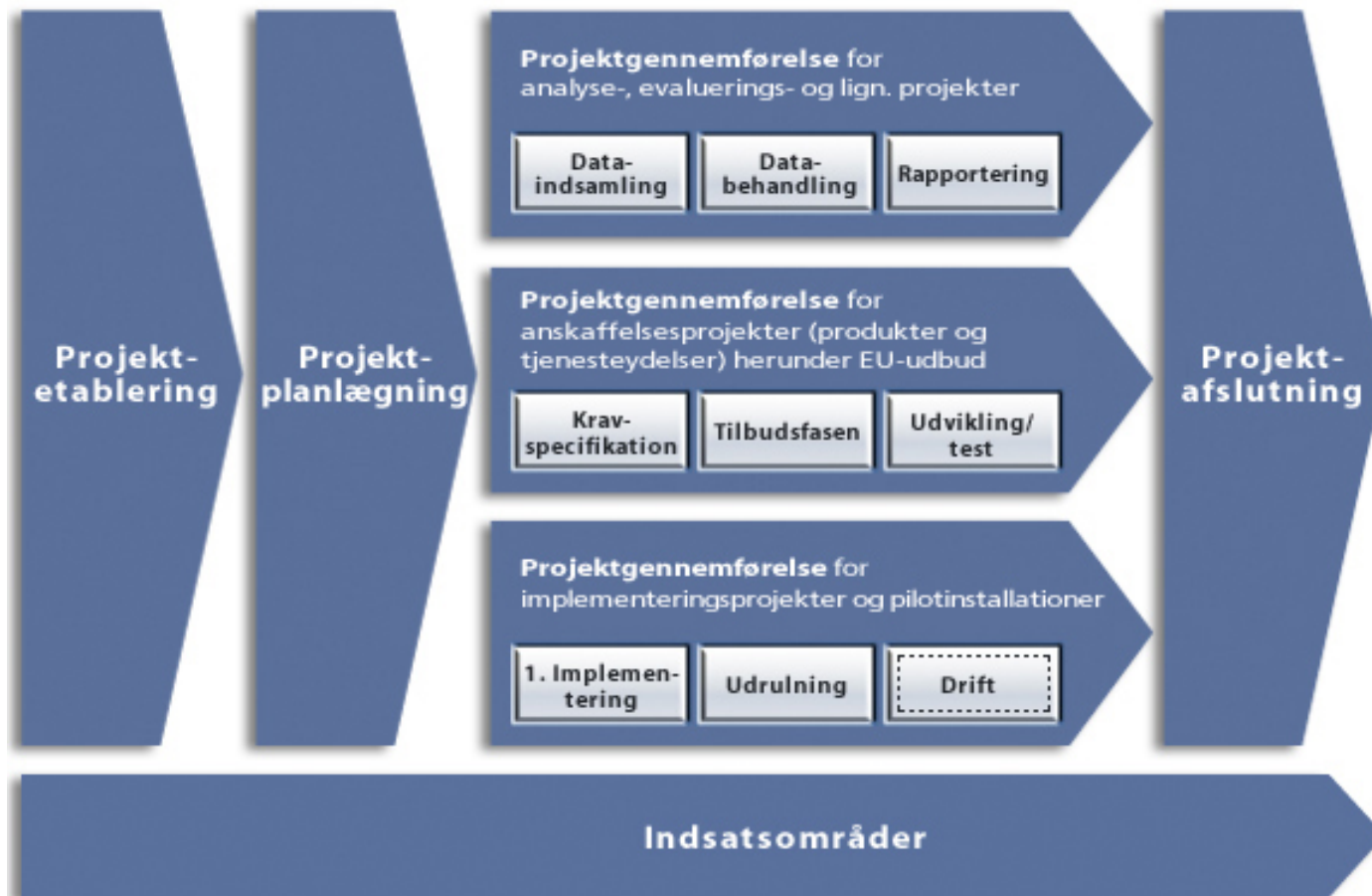


Pia Kopke, Informatikafdelingen i H:S Direktionen

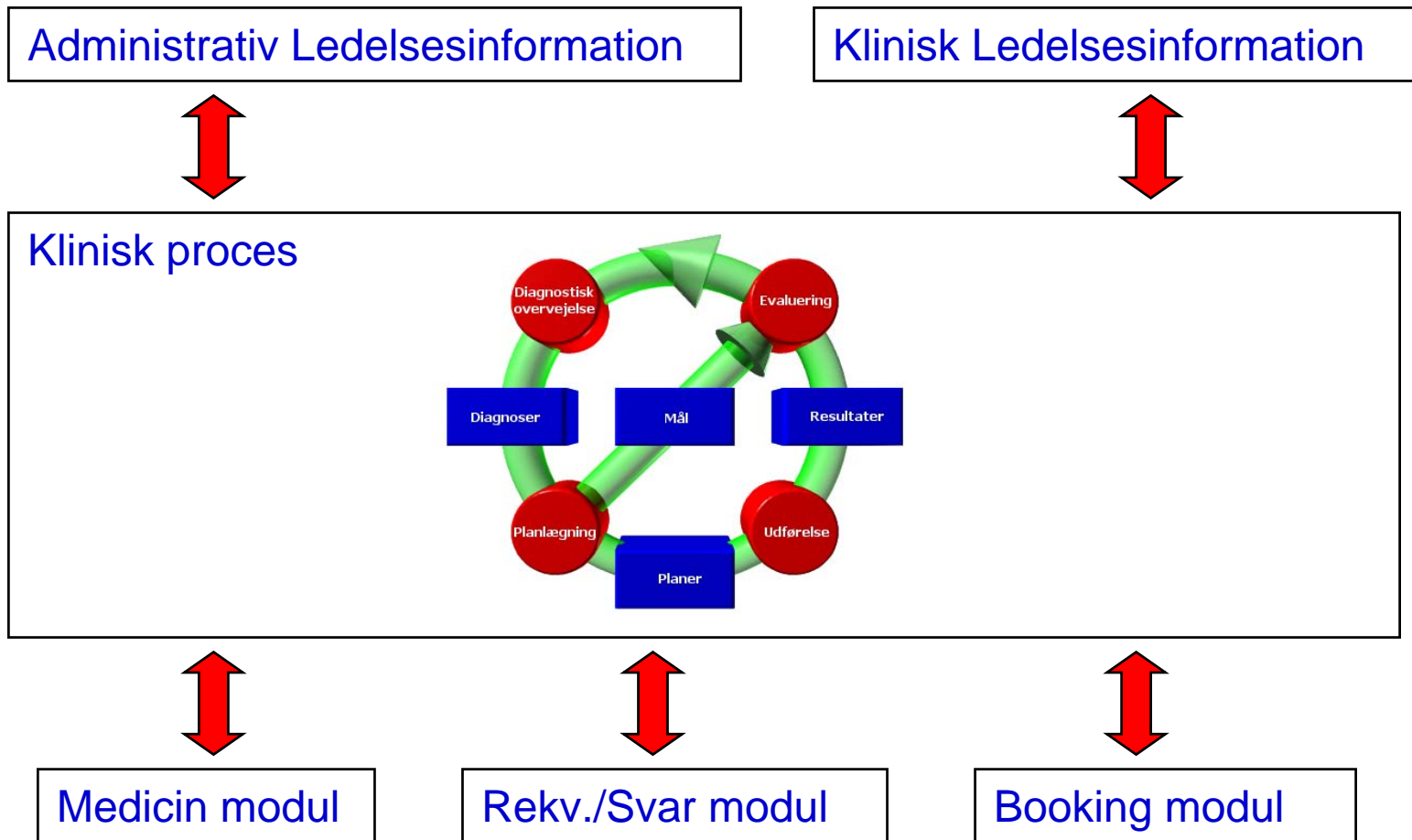
# Den kliniske it-arbejdsplads



# H:S' Projektmodel



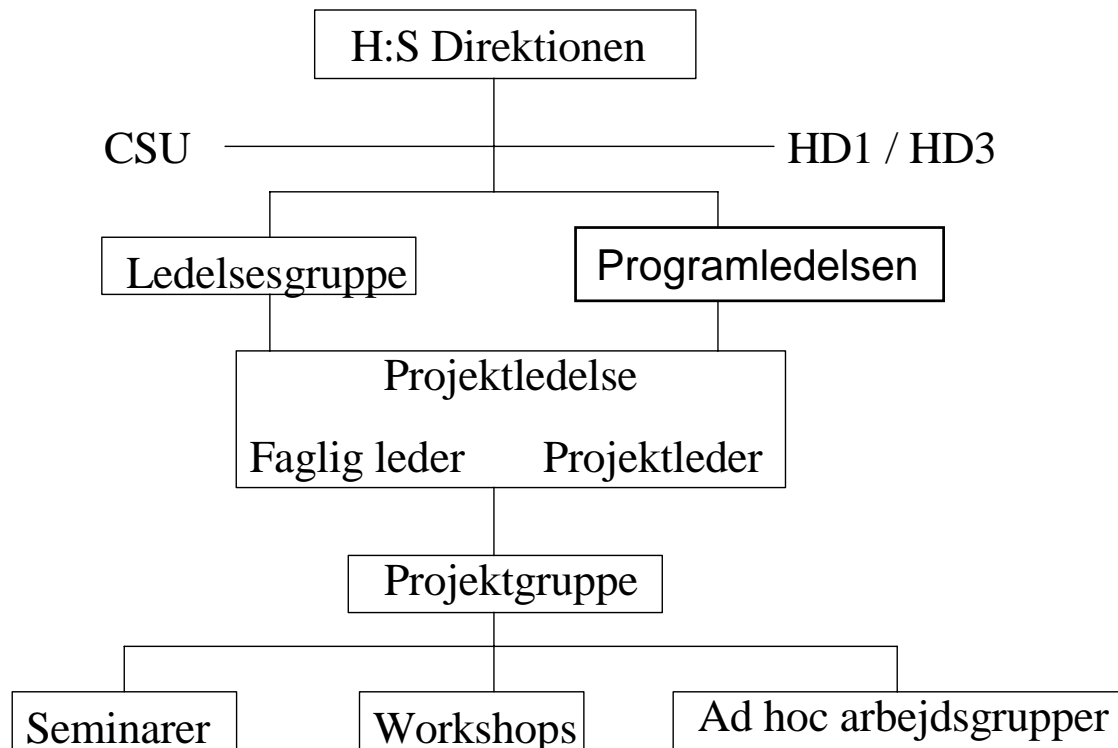
# Klinisk Proces og relaterede projekter



# Projekt mål

- Specifikation af funktionalitet og databehov ifm
  - ◆ Diagnosticering
  - ◆ Planlægning
  - ◆ Udførelse af interventioner

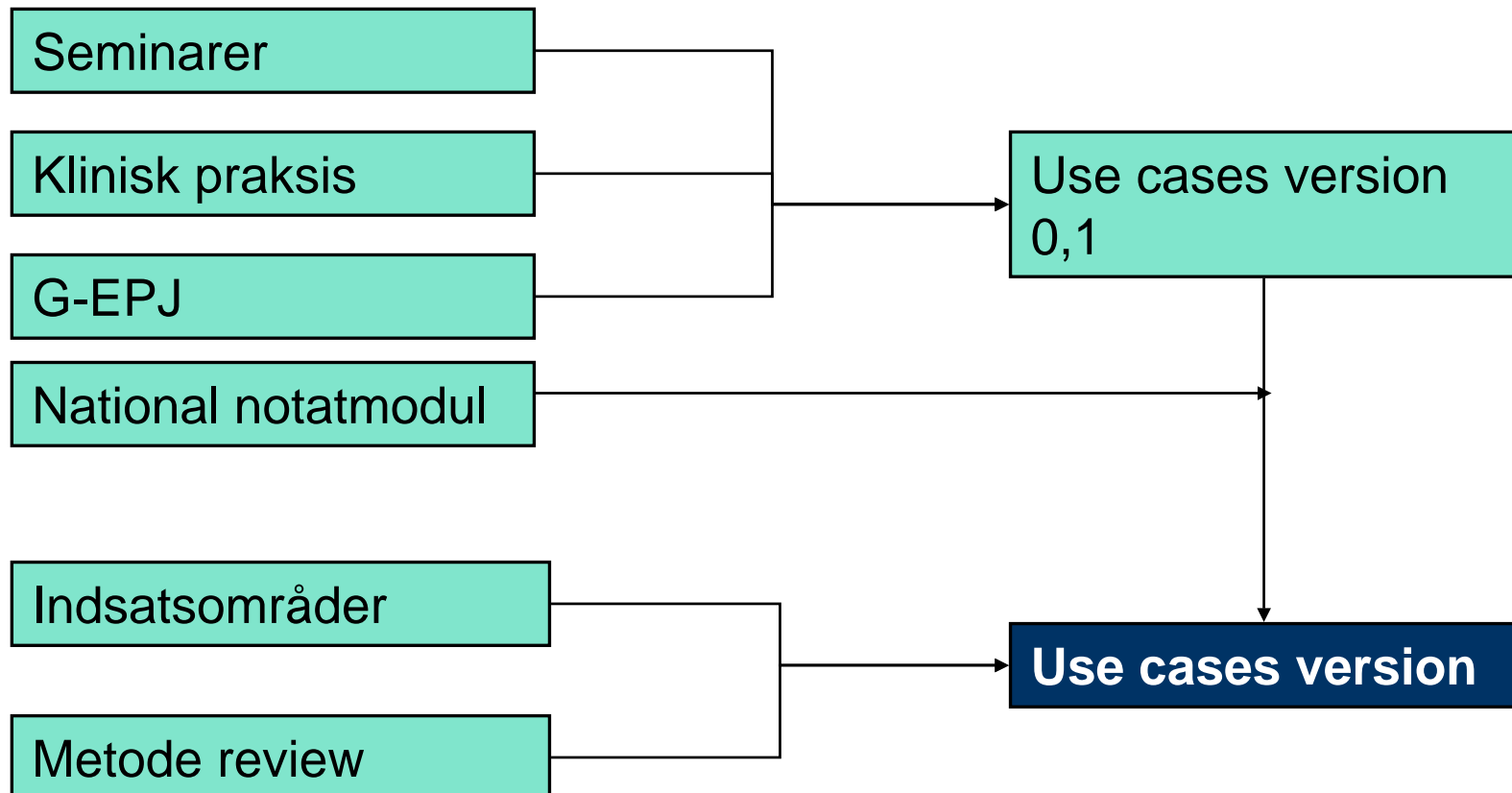
# Projektorganisation



# Samlet tidsplan for Klinisk Proces

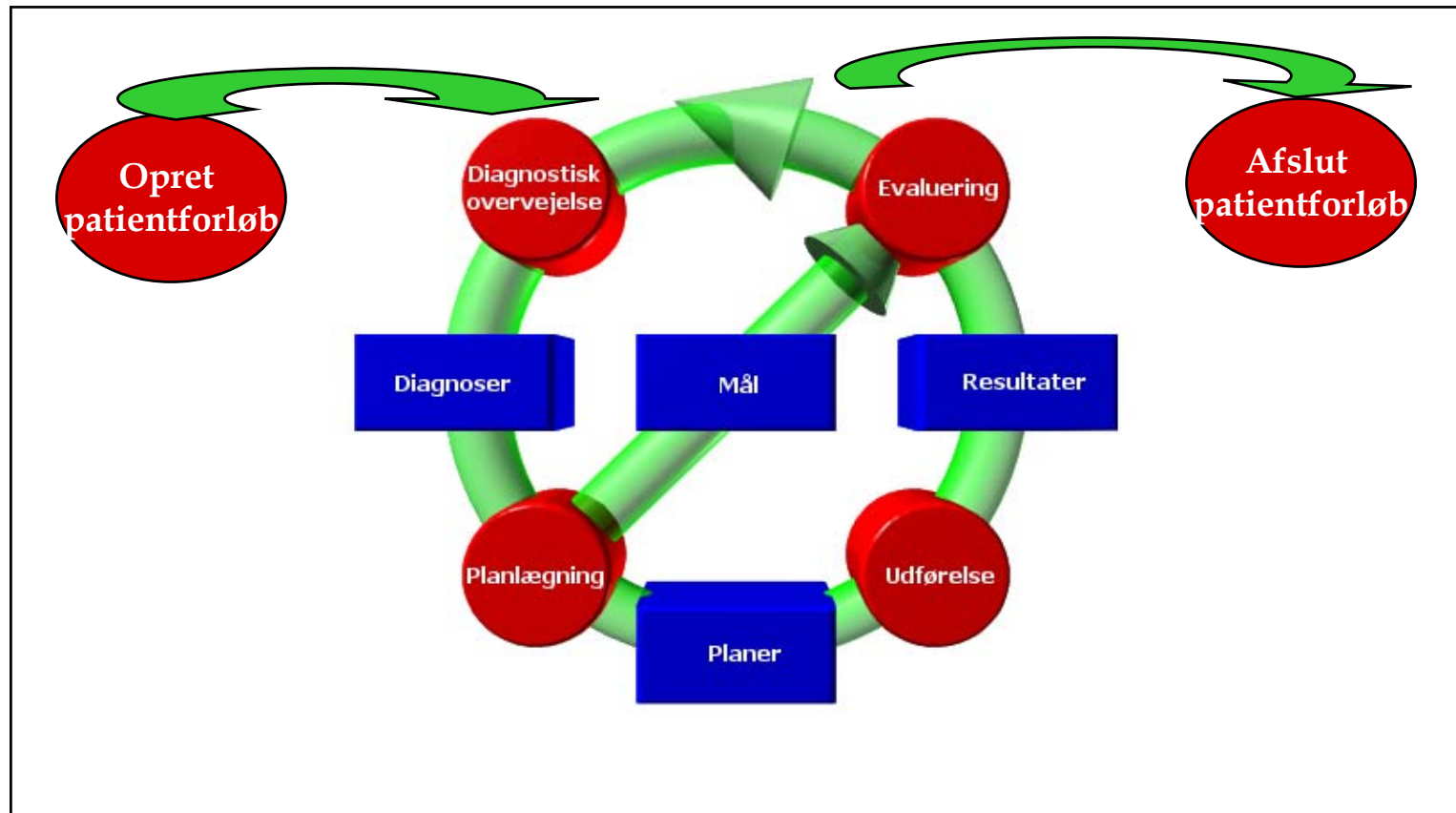
Id	📅	Opgavenavn	Varighed	Startdato	Slutdato	2003		2004		2005		2006		2007	
						H1	H2	H1	H2	H1	H2	H1	H2	H1	H2
5	📅	Klinisk proces - systemetakt	480 dage	ma 03-03-03	fr 31-12-04	████████████████████									
6	📅	Kravspecifikation	208 dage?	ma 17-03-03	on 31-12-03	██████████									
7	📅	Udbud/indkøb	239 dage?	ma 03-11-03	to 30-09-04			██████████							
8	📅	Klinisk proces - implementer	500 dage	fr 01-10-04	to 31-08-06					████████████████████					

# Resultater og status





# Klinisk Proces og G-EPJ



# Review workshops

- 20-10-2003: Nationalt samarbejde om notatmodul
- 22-10-2003: Klinikere i H:S
- 24-10-2003: IT-chefer og relaterede projekter

# Planer

- Færdiggørelse af funktionalitetskrav – ultimo 2003
  - ◆ Review kommentarer indarbejdes i use cases version 1,0
  - ◆ Funktionalitetskrav
  - ◆ Databeskrivelser
  - ◆ Brugergænsefladekrav m.m.
- Tværgående analyse af kravspecifikationen – primo 2004
- Kontrakt med leverandør – medio 2004
- Udvikling og pilottest – primo 2005
- Implementering – (primo) 2005

Fastlæggelse af det sundhedsfaglige indhold i EPJ

# Hvordan fastlægges Sundhedsfagligt indhold i EPJ?



**Overlæge Jens Mølvig**

**Faglig leder, Klinisk Proces, H:S**

# H:S EPJ-Seminarer forår 2003

- Tværfaglig problemorienteret journal
- Diagnosebegrebet
- Standardiserede patientforløb

*Beslutninger truffet af Ledelsesgruppe for Klinisk Proces*

# Tværfaglig journal (beslutninger)

EPJ skal understøtte:

- en **problem- og forløbsorienteret** dokumentation
- **tværfaglig** dokumentation på højt niveau
- brugen af **strukturerede data** som beskrevet i G-EPJ

# Diagnosebegrebet (beslutninger)

- Klinikerens **overblik i diagnosehierarkiet** prioriteres højt
- Flere former for **søgefunktionalitet** –  
dog *ikke* mulighed for at filtrere diagnoser efter faggruppe

# Standardiserede patientforløb (beslutninger)

- Tre niveauer:
  - a. **Vejledning** til diagnose, plan og udførelse
  - b. **Standardplan** til diagnose
  - c. **Standardplan og standardforslag** til resultat
- Standardiserede patientforløb opsættes ved kombination af standard-elementer
- Specifikation af **værktøj til håndtering af standard-elementer og -forløb**



# Klinisk Proces overvejelser

- Det sundhedsfaglige indhold har afgørende betydning for klinikerens oplevelse af EPJ
- Den sundhedsfaglige erfaring og viden, der i form af skemaer er tilgængelig i papirjournalen, skal også være tilgængelig i EPJ
- Fortsat tæt samarbejde mellem klinikere og sundhedsinformatikere vigtig

*Sundhedsfagligt indhold inkl. arbejdet med skemaer skal prioriteres højt*

# Skemaer til basisjournalen (1. prioritet)

- Vedrører de fleste patienter på tværs af specialer
  
- Eksempler:
  - ◆ Samtykke, stamdata, sociale forhold, cave
  - ◆ Sygehistorie, klinisk undersøgelse, smertevurdering
  - ◆ Ernærings-skema, tobaks- og alkoholscreening
  - ◆ Medicinskema, transfusion
  - ◆ Indikatorskemaer, transport....

# Skemaer på specialeniveau (Inkl. standardiserede patientforløb)

- For grupper af patienter:
  - ◆ Specialespecifikke forløb
  - ◆ Sygdomsspecifikke forløb
- Involverer hele G-EPJ cirklen

# Trække på eksisterende viden fra

Arbejdet med fælles skemaer og manualer

Standardiserede patientforløb

Akkrediteringsstandarder

Indikatorarbejdet (Enhed for Klinisk Kvalitet)

Erfaringer med G-EPJ (GEPKA-projekter)

# Konklusion:

Gennem samarbejdet mellem Sundhedsfaglig Afdeling og Informatik Afdeling udvikles organisation til:

- Fastlæggelse af sundhedsfagligt indhold i basisjournal inden medio 2004
- Løbende arbejde med udvikling af basisjournal og fastlæggelse af det specialespecifikke indhold i EPJ