

# EPJ Observatoriet

## Statusrapport 2003

---

Status for EPJ implementeringen  
i det danske sygehusvæsen

Søren Vingtoft, MEDIQ



# EPJ Observatoriets partnere

---

- Aalborg Universitet

(Stig Kjær Andersen & Christian Nøhr)

- MEDIQ

(Knut Bernstein, Morten Bruun-Rasmussen og Søren Vingtoft)

# Hovedmålsætninger (1)

---

National EPJ monitorering og –analyse:

- Afdække EPJ's udbredelsesgrad- og hastighed
- Afdække EPJ erfaringer
- Vurdere faktorer, der fremmer udbredelsen af EPJ
- Vurdere generelle barrierer mod EPJ

# Hovedmålsætninger (2)

---

Analysere strategiske EPJ relaterede projekter, f.eks.:

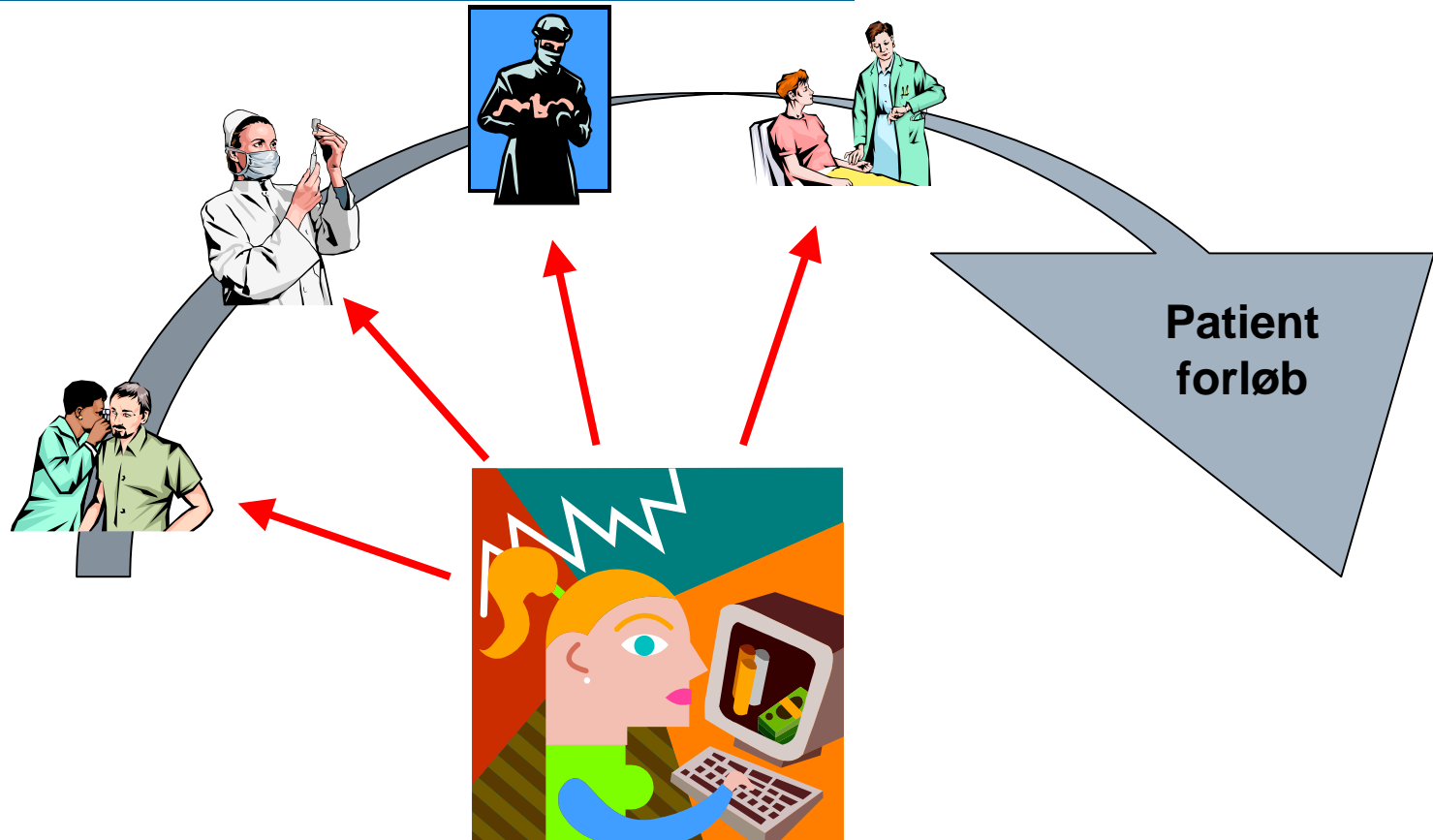
- GEPKA
- EPJ  
standardiseringsudviklingsprojekter
- Integrationsplatforme
- Arkitekturer
- Teknologier

# Hovedmålsætninger (3)

---

- Understøtte netværksdannelser
- Sikre en videnoverførsel til Danmark fra udlandet
- Formidle resultaterne

# Hvad er en EPJ?



Skal sikre en effektivt IT-understøttet klinisk proces

# Officiel EPJ målsætning

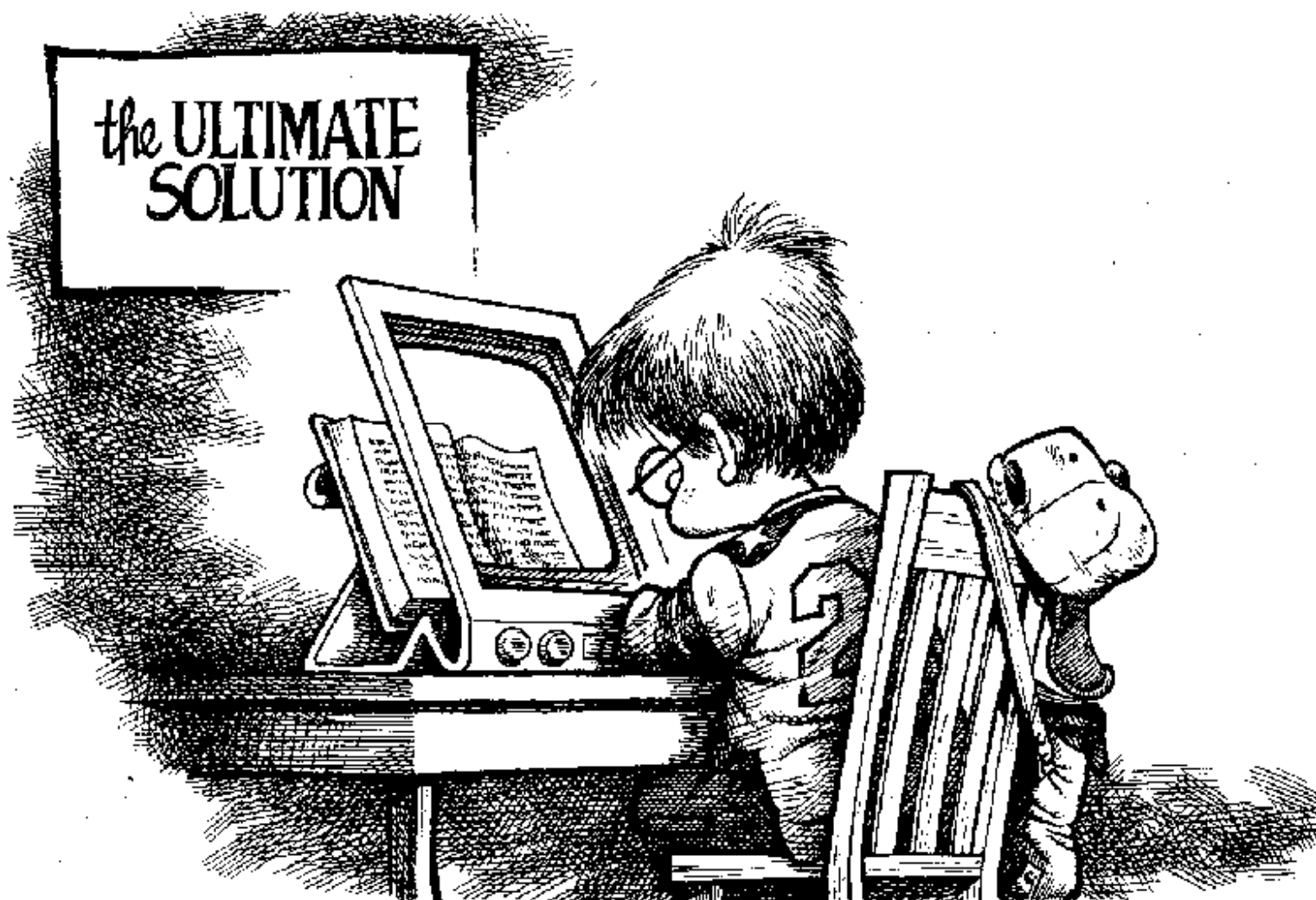
---

"...landets sygehuse inden udgangen af 2005 har indført EPJ baseret på gældende standarder"

(Økonomiaftalen mellem sygehusejere og regeringen 2002)

# Hvad er en EPJ?

---





# Hvad er en EPJ?

---

- **Elektronisk Patientjournal (EPJ):** Er en samling af digitalt lagrede oplysninger for den enkelte person/borger med det formål at støtte og bidrage til et sammenhængende patientforløb.
- **Elektronisk Patient Journal System (EPJ-system):** Er et edb-system, der kan opdatere og vedligeholde EPJ'er. EPJ-systemet har funktioner, som muliggør, at kvalificerede personer kan dele informationen sikkert og brugervenligt

# EPJ Observatoriets erfaringsindsamling 2003

---

# Hvad gjorde vi?

---

- Afholdt møde med Amtsrådsforeningens Temagruppe for sundheds-IT m.h.p. spørgsmålsudformningen.
- Spørgeskemaundersøgelse til sygehusejerne.
- Spørgeskemaundersøgelse til EPJ projekterne.
- Interviews med udvalgte projekter.

# Sygehusejernes tilbagemeldinger

---

- 15 spørgeskemaer udsendt, 15 besvarelser retur
- Fokusområder:
  - IT og økonomi
  - IT-udviklingsforhold
  - Uddannelses- og evalueringsforhold
  - Anførsel af vigtige EPJ-projekter og deres kontaktpersoner
  - Målsætninger med EPJ
  - Barrierer for EPJ

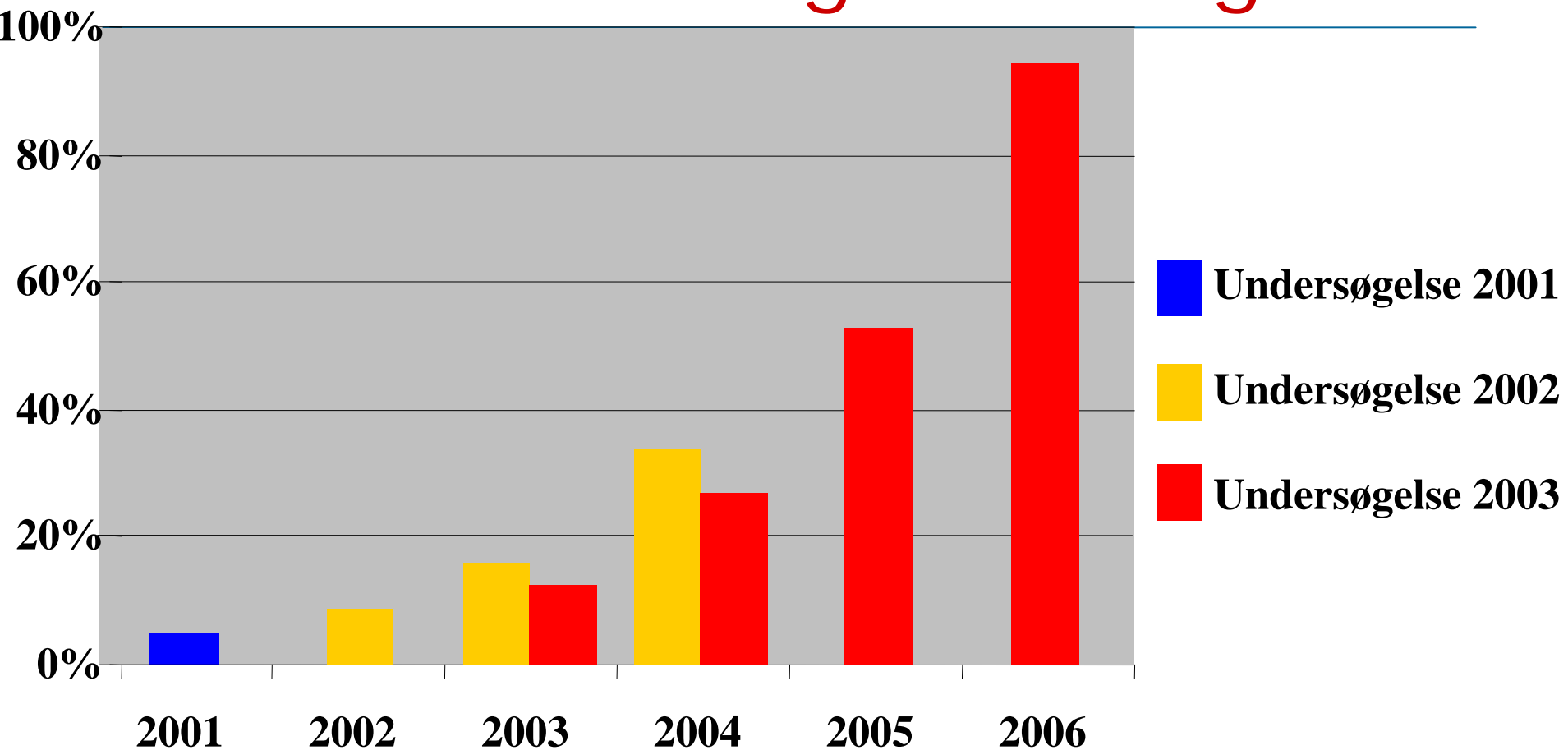
# Økonomi til IT drift og - udvikling

	<b>2001</b>	<b>2002</b>
<b>Antal respondenter</b>	<b>8</b>	<b>8</b>
<b>Samlet driftsbudget/mio. kr.</b>	<b>19725</b>	<b>24091</b>
<b>IT-driftsbudget/mio. kr.</b>	<b>194</b>	<b>146</b>
<b>IT-drift / samlet omsætning</b>	<b>1,0%</b>	<b>0,6%</b>
<b>IT-nyinvesteringer/mio. kr.</b>	<b>65</b>	<b>151</b>
<b>IT-nyinvesteringer/ samlet omsætning</b>	<b>0,3%</b>	<b>0,7%</b>
<b>IT-drift &amp; IT-nyinvesteringer/ samlet omsætning</b>	<b>1,3%</b>	<b>1,3%</b>

# National EPJ sengedækning

Sygehusejer	EPJ-sengedækning i %				
	April 2002	Juni 2003	Forvent primo 2004	Forvent primo 2005	Forvent primo 2006
Bornholms Amt	0%				
Frederiksborg Amt	10%				
Fyns Amt	10%				
H:S	7%				
Københavns Amt	4%				
Nordjyllands Amt	6%				
Ribe Amt	11%				
Ringkjøbing Amt	0%				
Roskilde Amt	3%				
Storstrøms Amt	0%				
Sønderjyllands Amt	4%				
Vejle Amt	20%				
Vestsjællands Amt	0%				
Viborg Amt	50%				
Århus Amt	0%				
Samlet	8%				

# National EPJ sengedækning



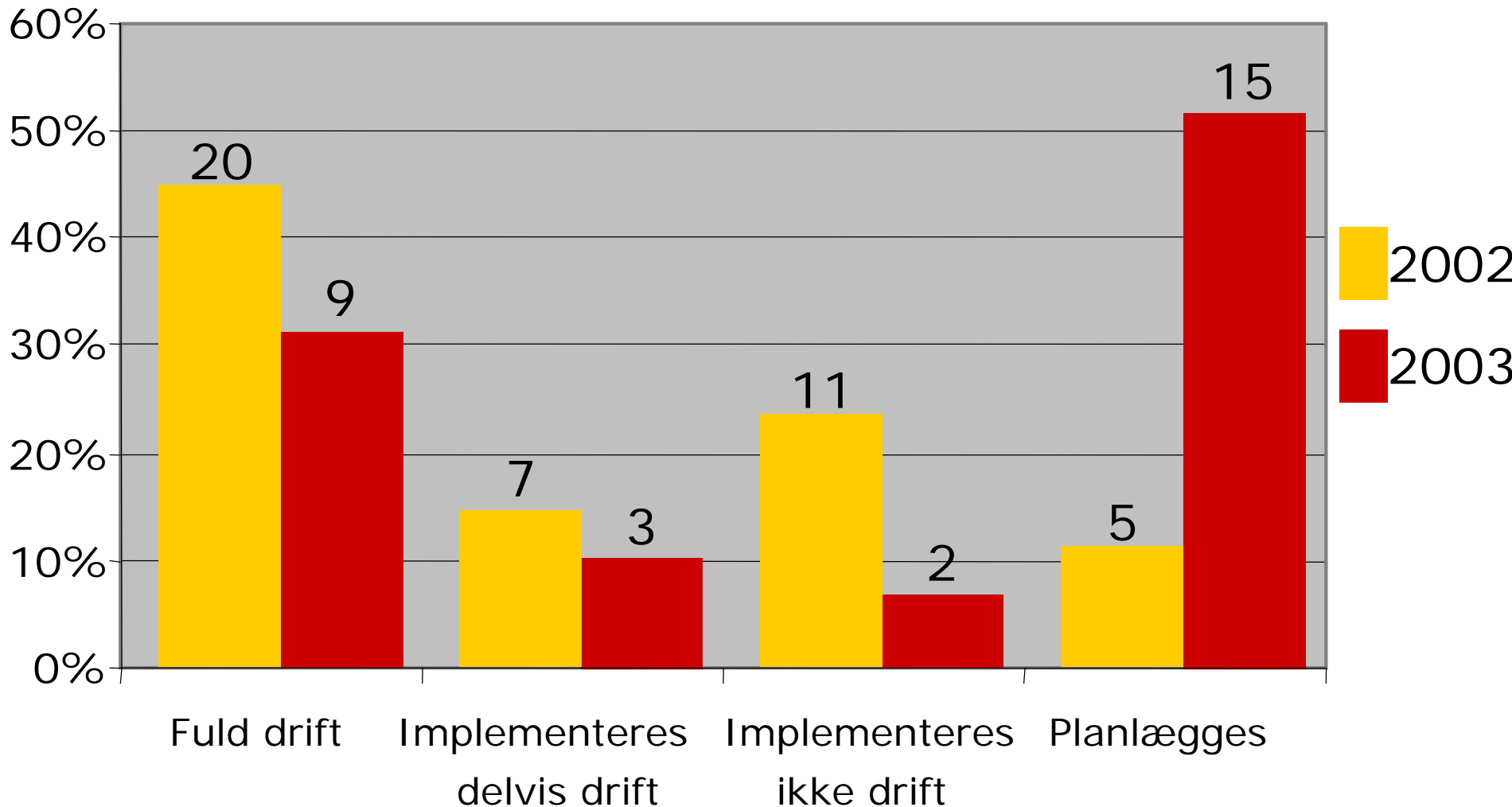
# EPJ projekternes tilbagemeldinger

---

- Amtsforvaltningerne har henvist EPJ Observatoriet til EPJ projekterne
- 33 projekter identificeret
- 29 projekter besvarer tilsendt spørgeskema



# Projekternes fasefordeling

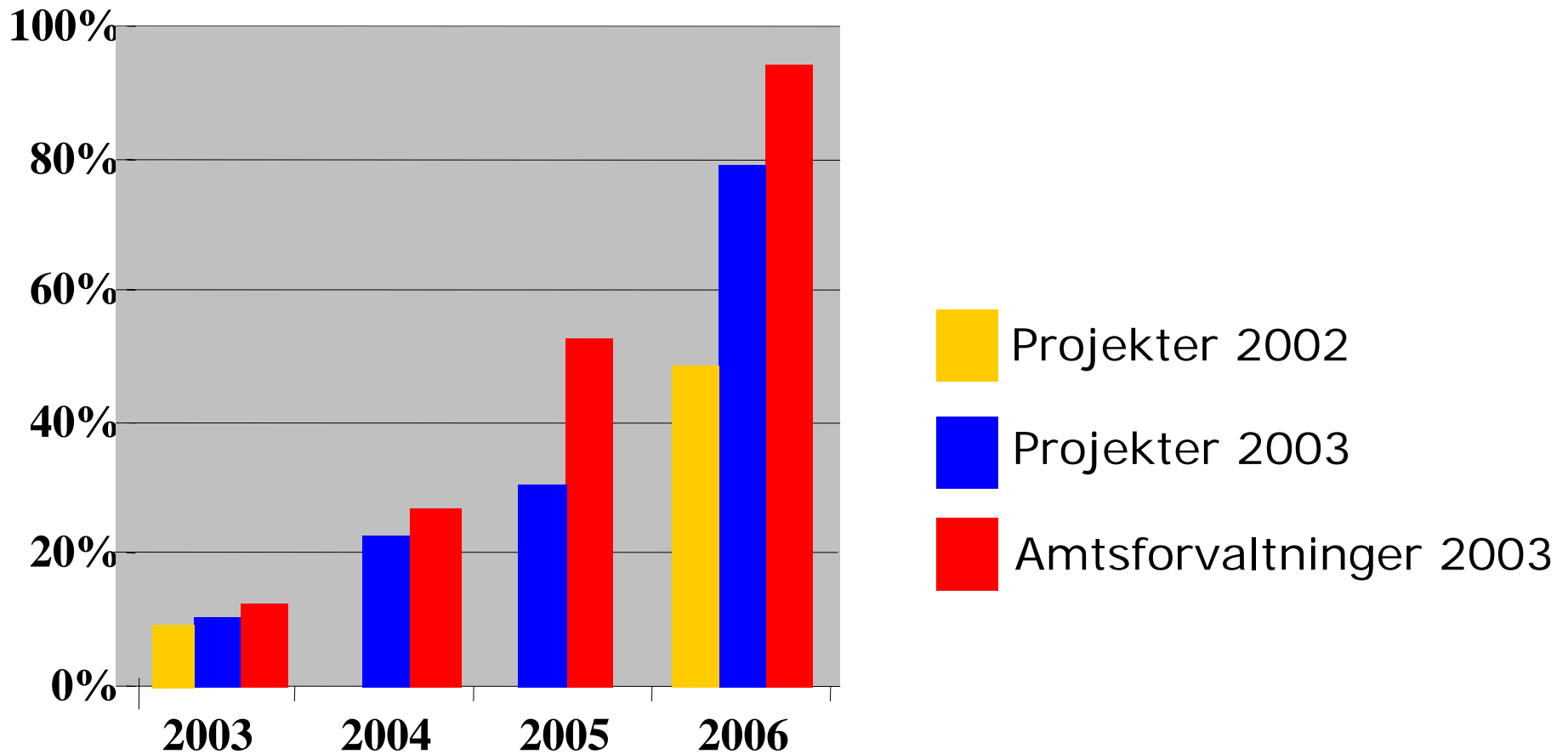


# Parametre for "EPJ volumen"

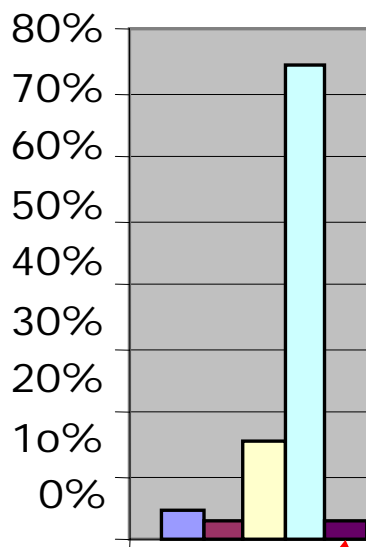
---

- Antal brugere fordelt på hovedpersonalegrupper
- Antal arbejdsstationer
- Antal senge
- Ambulant dækning
- Antal sygehuse
- Antal oprettede journaler (både åbne og lukkede forløb)
- Kliniske dokumentationsfunktioner dækket med EPJ
- Etc.

# National EPJ sengedækning



# EPJ funk



Basisjournal

Ledelsesinformation

Laboratoriekommunikation

Anden kommunikation

1. få oversigt over patientens problemstilling
2. lede frem til enkeltoplysninger fra patientjournalen
3. følge resultaterne af en bestemt undersøgelse over tid
4. se nyeste svar på undersøgelser?
5. føre daglige og/eller forefaldende journalnotater
6. se oplysninger fra diverse diagnostiske procedurer
7. se oplysninger fra diverse behandlinger
8. dokumentere medicinering (fra ordination til givning)
9. få svar på spørgsmål om sundhedsfaglige forhold, f.eks. vedrørende symptomer, komplikationer og behandling

# Konklusioner

---

- Målsætningen om 100% EPJ **sengedækning** i 2006 baseret på gældende standarder er næppe realistisk.
- Derimod er målsætningen om udbredelse af EPJ til alle **sygehuse** inden 2006 realistisk

# Konklusioner (2)

---

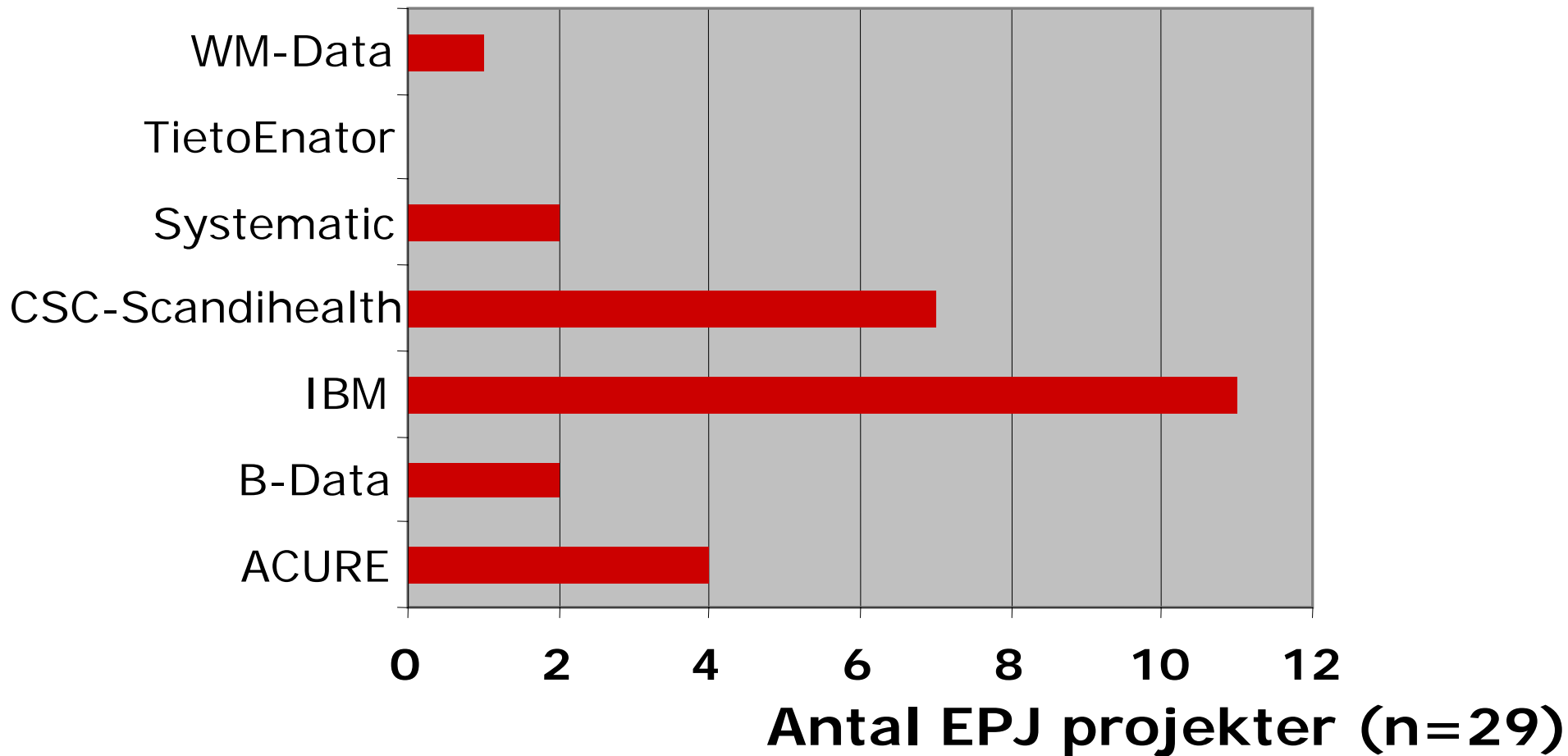
- Investeringsniveauet for IT i sygehusvæsenet er steget markant i det forgangne år.
- Sygehusejernes IT-strategier indeholder generelt ikke præcise målsætninger og tilhørende økonomi.
- Amternes fælles EPJ strategi er et væsentligt og lovende tiltag m.h.p. tilvejebringelse af koordination og erfaringsudveksling imellem amterne på EPJ området.

# SLUT

---

# EPJ leverandører

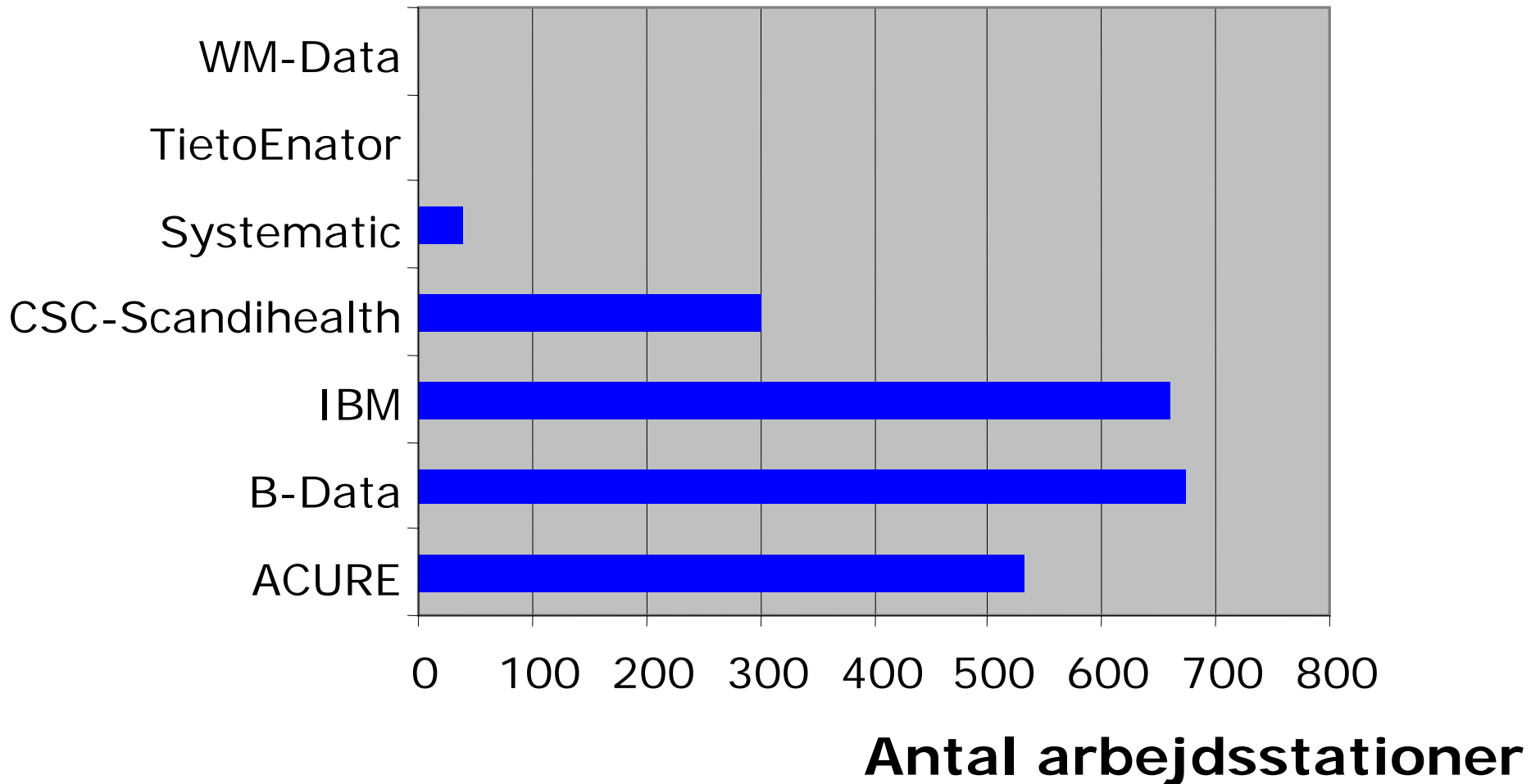
---





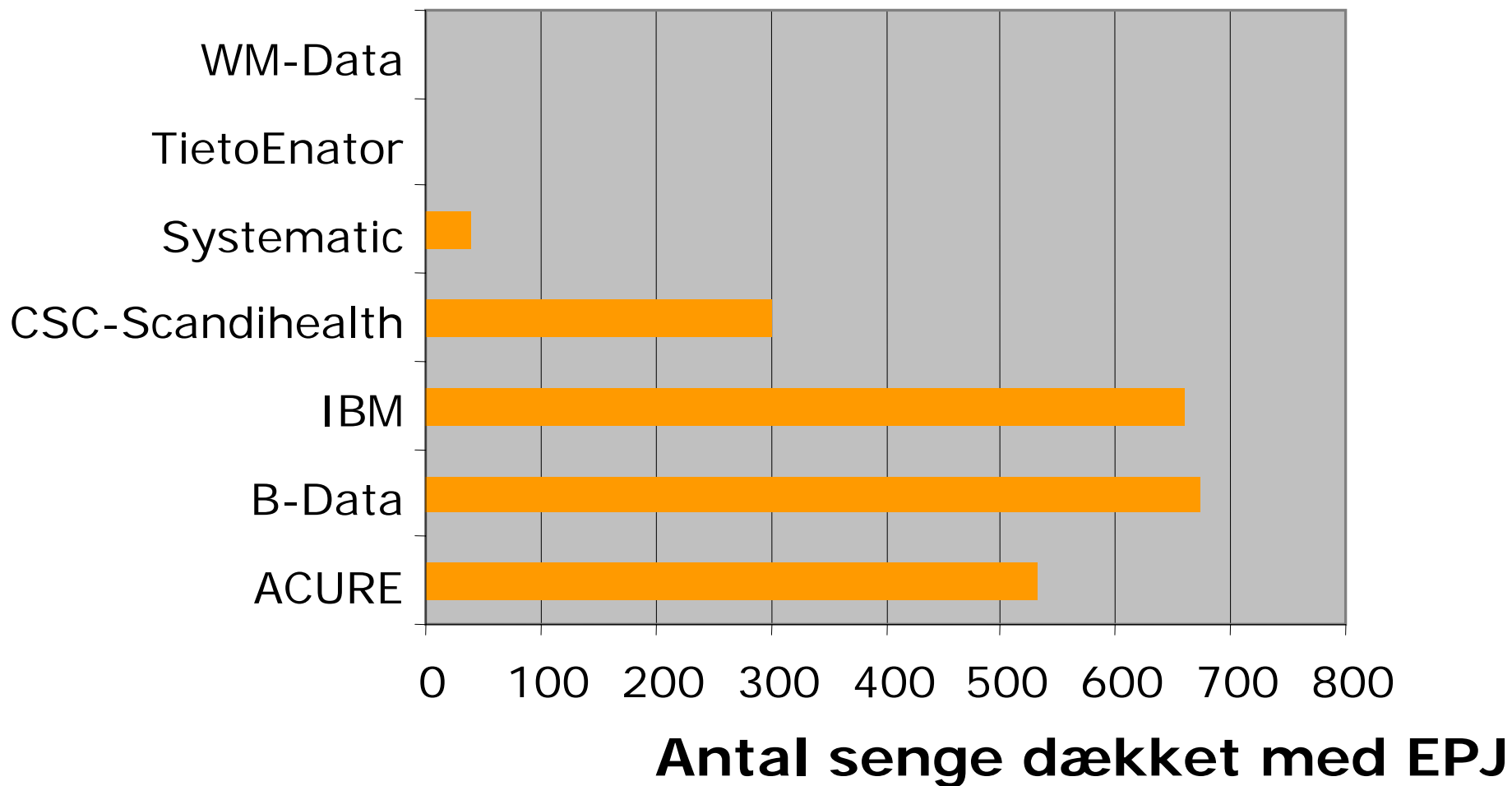
# EPJ leverandører (2)

---



# EPJ leverandører(3)

---



# Sygehusejernes EPJ planlægning

---

- EPJ Observatoriets undersøgelse af sygehusejernes IT strategier
- Amtsrådsforeningen fælles EPJ strategi
- EPJ projekternes tilbagemeldinger

