

EPJ-Observatoriet 2004

Sygehusejernes strategi i en regionsdannelse

Lars Hagerup, IT og Kvalitet, ARF

Hvad medfører regionsdannelsen ?

- Starter vi ved år 0 ?
- Det bornholmske spøgelse ?
- Vertikal udfordring: overlevering af opgaver/systemer mellem myndigheder
- Horisontal udfordring: "sammenlægning" af systemer ved sammenlægning af amter til regioner.
- Hvor er sundheds-it i denne sammenhæng ?

De første initiativer til forberedelse af ny struktur

Iværksættelse af fælles kortlægning og vejledning vedr. sammenlægning af IT-systemer (gruppe. nedsat af amtsdirektører.):

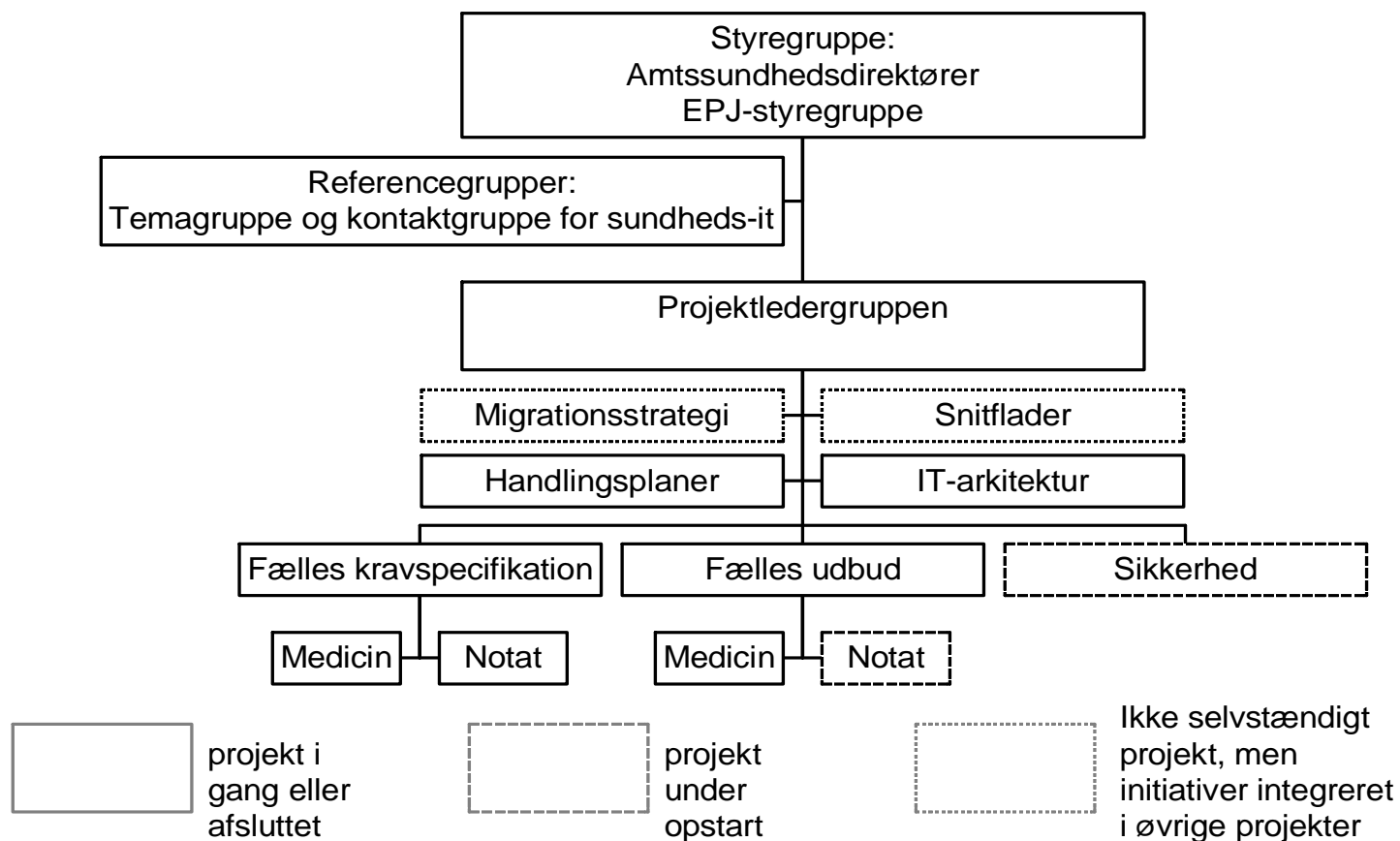
- Fælles skabelon til kortlægning af IT-systemer
- Kortlægning og beskrivelse af teknisk infrastruktur
- Anbefalinger fra permanent amtslige arkitekturgruppe og hvidbog
- Overblik over kontraktlige bindinger
- Anbefalet tidsplan vedr. kritiske beslutninger
- Teknisk konsolidering og konsolidering af IT-drift

Elektroniske patientjournaler – amternes fælles strategi

- Minimumskrav til 2006-målet: Medicin og klinisk proces
- Alle amter medvirker til samarbejde om
 - fælles kravspecifikationer
 - fælles elementer i handlingsplaner
 - fælles rammeudbud
 - samarbejde om sikkerhed
 - samarbejde om arkitektur



Amternes fælles EPJ-strategi per 01-01-2004



Initiativer for sikkerhed

- Fælles brugerkatalog – Sundhed.dk
- Certifikatgruppe – fælles udfordringer og fælles løsninger (mobilitet, CA/LRA, brugeradministration).

Konklusioner fra årsrapport

- 100 % udbredelse på sygehuse inden 2006 er realistisk
- Stigende investeringer
- Betydeligt samarbejde mellem sygehusejerne, der er udbygget de seneste år – herunder udbud
- Udviklingsarbejde de næste 5-10 år
- Omfattende forberedelser af implementering er nødvendige
-fælles initiativer kan lykkes

Giver ny struktur anledning til ændringer af fælles kurs ?

- Time-out til konsolidering, men fortsat fokusering på fælles mål
- Mulighed for nye fælles opgaver i fremtiden
- SST fokus på klinisk informatik – sygehusejerne fokus på produktionsstyring
- Den Danske Kvalitetsmodel – dataopsamling og præsentation

.....

- Fremtidige produktivitetsstigninger ved EPJ ?
- PAS og F-LPR ???
- SUP binder amterne sammen i nye regioner
– standardisering ved bottom up
- hold fast i de gode takter for samarbejde
vertikalt og horisontalt.

Tak
...og god konference !