



Hvad koster en EPJ? EPJ-Observatoriet 2004

Cheflæge Peder Jest
Sygehus Fyn

pje@shf.fyns-amt.dk





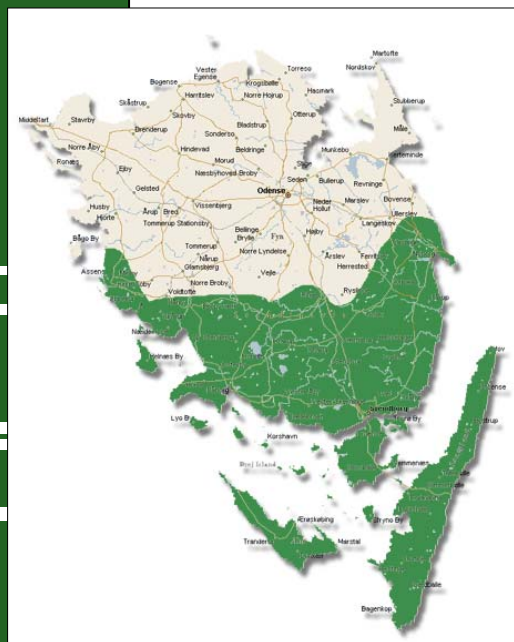
Om Fyns Amt:

- 475.000 indbyggere og 2 sygehuse
- OUH-Middelfart Sygehus: 8000 ansatte, HSE og FBE
- Sygehus Fyn, 6 (5) matrikler. 2200 ansatte. FBE.
- 33% "sengedækning" af EPJ-Medicare, tværfaglig journal (Sygehus Fyn)
- "EPJ i Fyns Amt" under indførelse, 8200 slutbrugere.

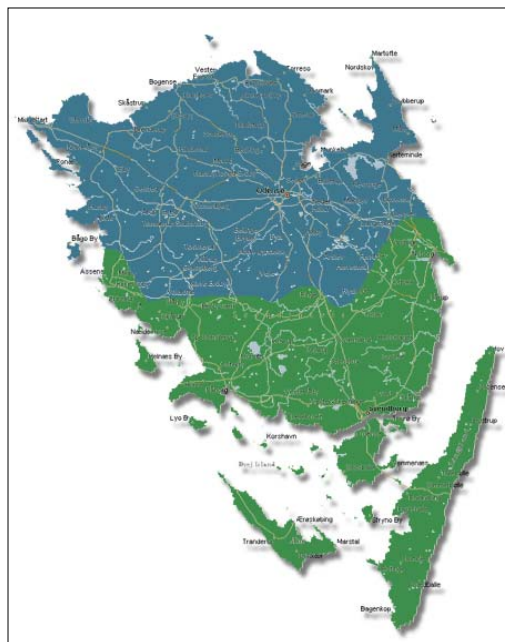
pje@shf.fyns-amt.dk



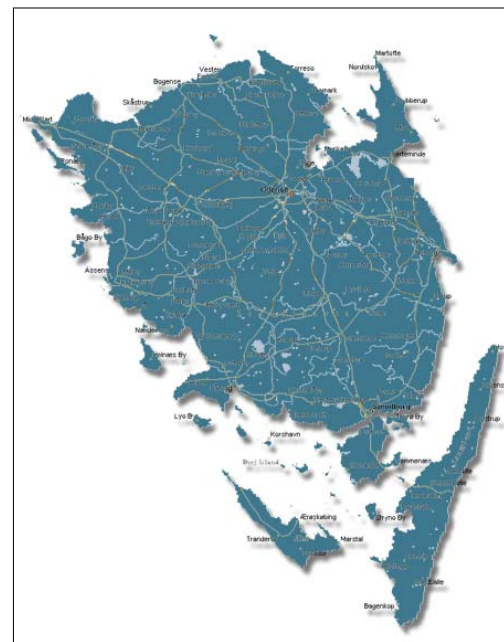
Udbredelse og mål i Fyns Amt



Primo 2004



Ultimo 2005



2006 +



Indledning - Baggrund

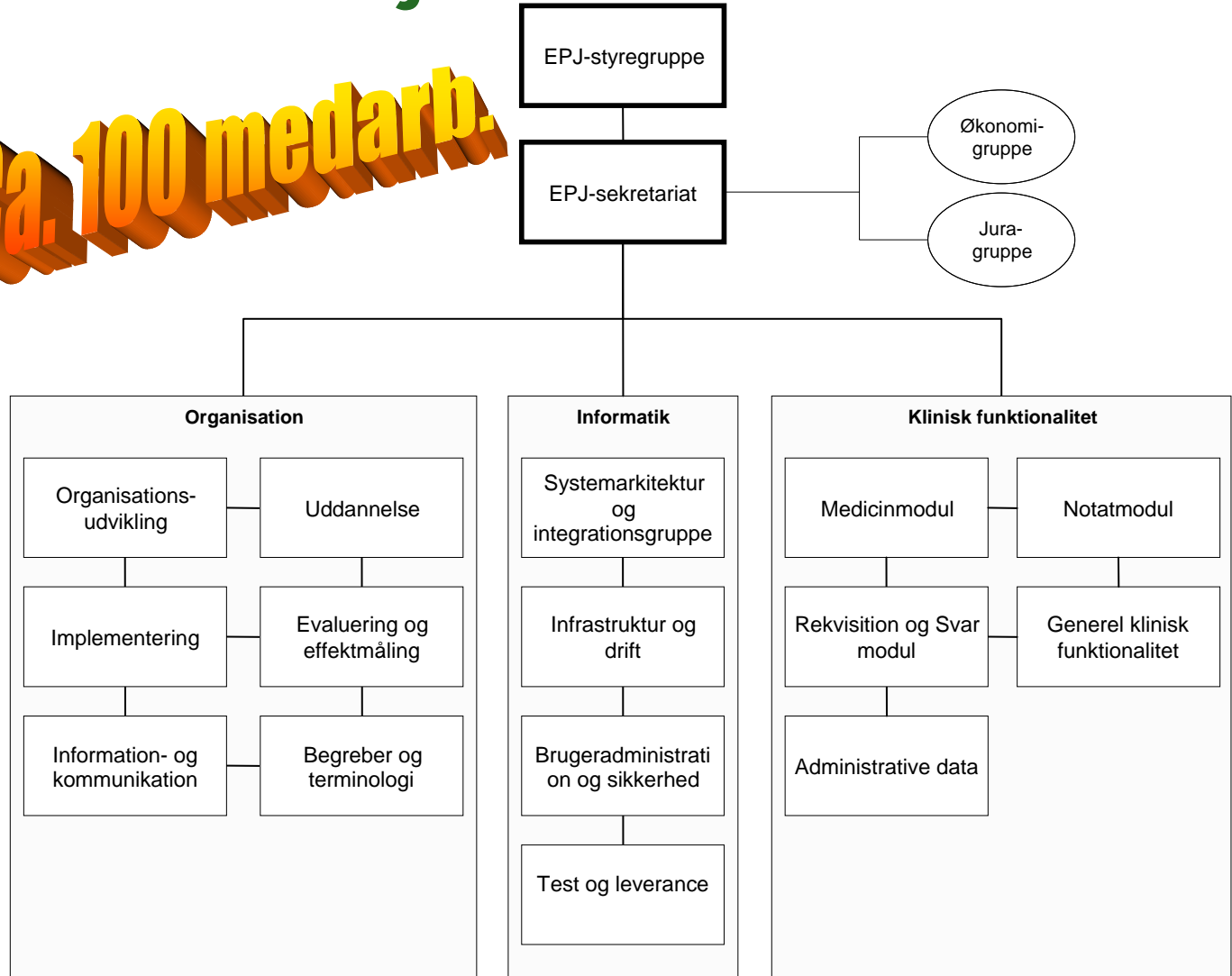
- Status på EPJ projektet i Fyns Amt
 - EPJ-projektet etableret primo 2003
 - Projektorganisation etableret – udarbejdelse af kravspecifikation
 - Udbudsproces – kontraktpræciseringer i forhold til WM-data
 - Forventet kontrakt 1. december 2004
 - 2 pilotafdelinger – forventet idriftsættelse foråret 2005
 - Udrulning OUH – 8 blokke (2005 – medio 2006)
 - Udrulning SHF 3 blokke
 - Hele Fyns Amt fælles EPJ-system inden udgangen af 2006

pje@shf.fyns-amt.dk



Projektorganisationen – tre hovedsøjler

Ca. 100 medarbejdere





Budget : EPJ i Fyns Amt

1.000kr	2003	04-07	08-12	ialt
Anskaff. Engangs	5.960	30.991	49.027	85.977
Genansk affelser	0	15.235	56.360	71.596
Vedlige- hold	4.794	62.039	91.638	158.470
Impl.om -kostn.	1.400	47.065	0	48.465
Projekt- styring	6.090	32.018	0	38.108
<u>I alt</u>	<u>18.244</u>	<u>187.348</u>	<u>197.024</u>	<u>402.616</u>



O.U.H.s & S.H.F.s egne driftsbudgett.

- Fremføring af elkabler og IT-materiel
- APV-rigtig arbejdsplads
- Tilpasning af lokaler, ventilation, bygningsmæssige ændringer...
- Supplering af nødvendigt IT-udstyr
- Nyt nødværk - elsystem
- SHF har brugt i 03-04 3-4 mill. Og skal yderligere anvende ca. 2 mill.
- SHF netop fået bevilget nødværk til 7.2 mill.
- O.U.H påregner at skulle anvende ca. 21 mill.
- O.U.H skal formentlig have nye EI-nødværksforhold: 20 mill.?

Øgede driftsudgifter til el, supportpersonale til ovennævnte engangsudg.



Slag på tasken: EPJ koster over 6 års periode, inkl. implementering

- "EPJ i Fyns Amt" : 402 mill + 55 mill
- Dertil udgifterne for Medicare i SHF 50 mill.kr.
- Dertil de udgifter, der ikke er/ kan differentieres: anslået 100 mill.kr

600 mill. kr



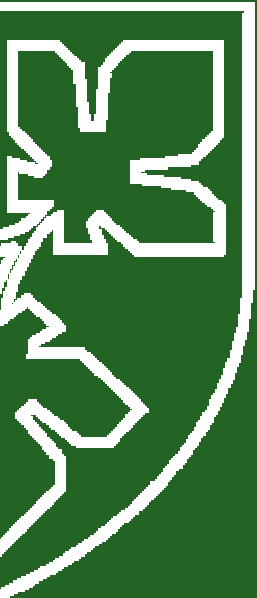
Men hvor og hvad er gevinsterne?



Forretningsmodellen ?
Ledelse & styring

Og ikke kun de faglige gevinster

pje@shf.fyns-amt.dk





Den artificielle skønhed



Tak for opmærksomheden

pje@shf.fyns-amt.dk

