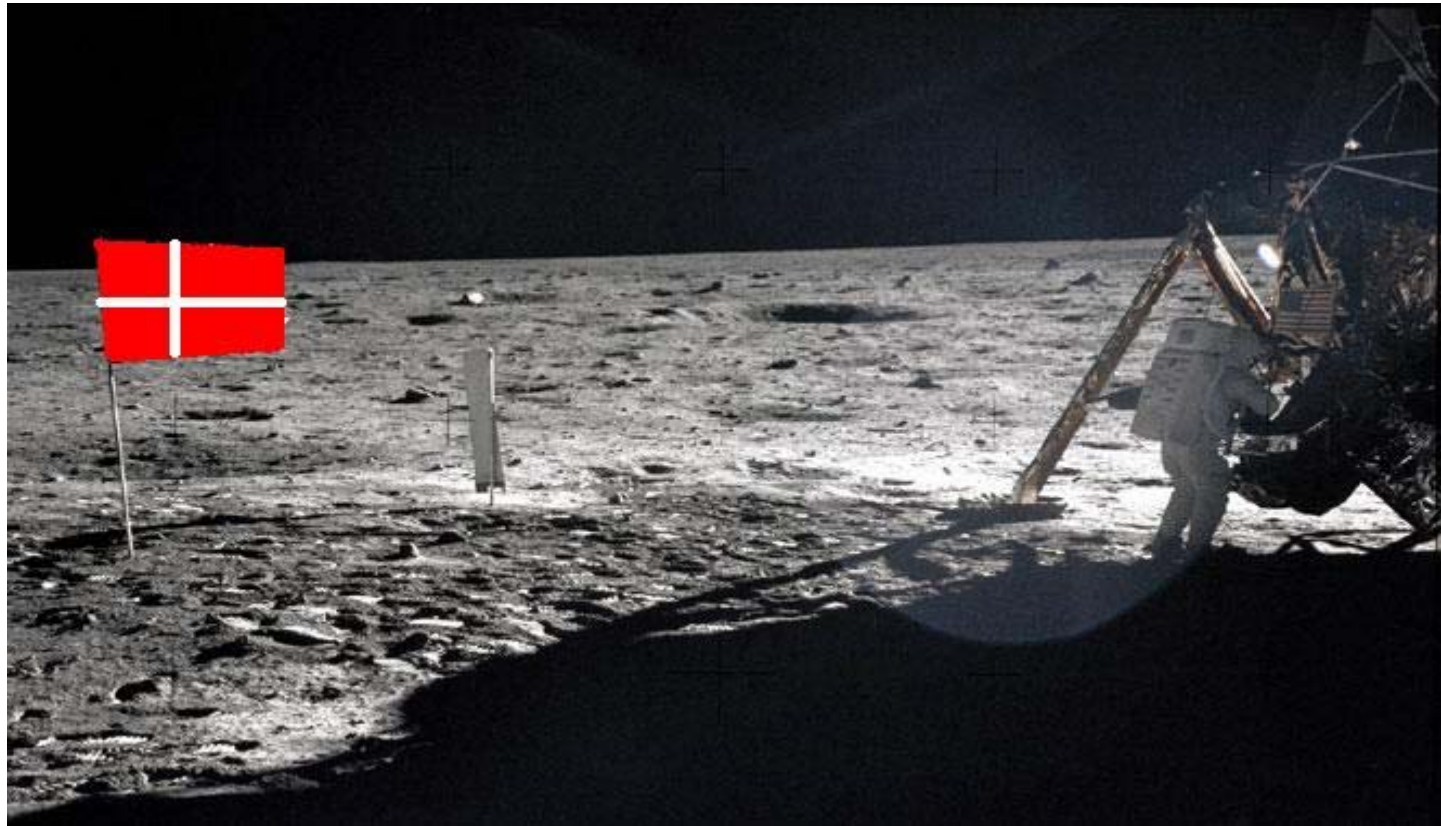


Erfaringer med Klinisk Proces i H:S og Københavns Amt

Niels R. Larsen

Projektchef for Klinisk Proces

Klinisk Proces – nye områder betrædes



Disposition:

Erfaringer i Klinisk Proces i forhold til:

- Kunde og leverandør samarbejde
- Projektledelse, -styring og -organisering
- Fagligt indhold og ambitioner

Hvordan har patienten det ultimo 2005?

Hvordan er prognosen for forløbet?

Erfaringer fra Norge:

En undersøgelse fra Coopers & Lybrand viste:

- 1/3 af IT-projekterne i både private og offentlige virksomheder udvikler sig som planlagt
- 1/3 bliver væsentlig dyrere eller har væsentlige mangler
- 1/3 af projekterne må enten lægges om eller lukkes

Dauidsen, Per Steiner: Risikohandtering av IT-prosjekter.

Hvordan skal styringsgruppen og projektlederen holde kontrol?

(Rapport 1998: 7) Statskonsult, Norge, 1998

Kunde og leverandør samarbejde

Køber har ansvaret for at udarbejde kravspecifikationen, vælge leverandør og styre det samlede projektforsløb – herunder at kontrollere kvaliteten af leverandørens arbejde.

Leverandøren har ansvaret for at levere den aftalte ydelse, i den rette kvalitet og til tiden

Erfaringer fra statslige IT-projekter
– hvordan gør man det bedre?

Afsnit 4.1

Teknologirådets rapporter X–Marts 2001

- Systembeskrivelse som ex. på aftalt ydelse
 - Omfang større, samarbejde tidskrævende, væsentligt flere resurser anvendt

Kunde og leverandør samarbejde (2)

- Øgede krav til leverandøren?
- Fastpris kontrakt med bod er med til at sætte rammer for projektstyring og samarbejde,
- Ønske om realistiske tidsplaner

MEN!

- Estimering af resurser – i hvilken potens?

Projektleddelse, -styring og -organisering

Store IT-projekter, der besluttet, udvikles og implementeres ”i et hug”, hører fortiden til... Delprojekterne skal være selvstændige, afgrænsede og brugbare dele af totalløsningen, som kan implementeres trinvis

Erfaringer fra statslige IT-projekter

– hvordan gør man det bedre?

Afsnit 3.5.4

Teknologirådets rapporter X - Marts 2001

- Iterativ udvikling sammen med leverandøren
- Øget brugerinddragelse
- Udfordring med planlægning og organisering

Projektledeelse og projektorganisering (2)

Projektledeelse Kunde og Leverandør:

- Partnerskab, tillid, tolerance, erfaring og kulturkendskab

Projektorganisering og -styring:

- Fællesprojekt H:S og KA. FA i delprojekter
- Planlægning – detailplaner for én blok ad gangen
- Risikostyring, afhængigheder —————
- Fremdrifts- og afvigelsesrapportering

Projektledeelse og projektorganisering (3)

Den kliniske it-arbejdsplads bliver missionskritisk for sygehusene derfor:

- 0 - fejls tolerance – Testmanager ansat
- Øget fokus på kvalitet fra opstart af projekt til godkendt driftsprøve
- Forebyggelse - tage ved lære af flyproduktion
 - Regelmæssige in/eksterne audits

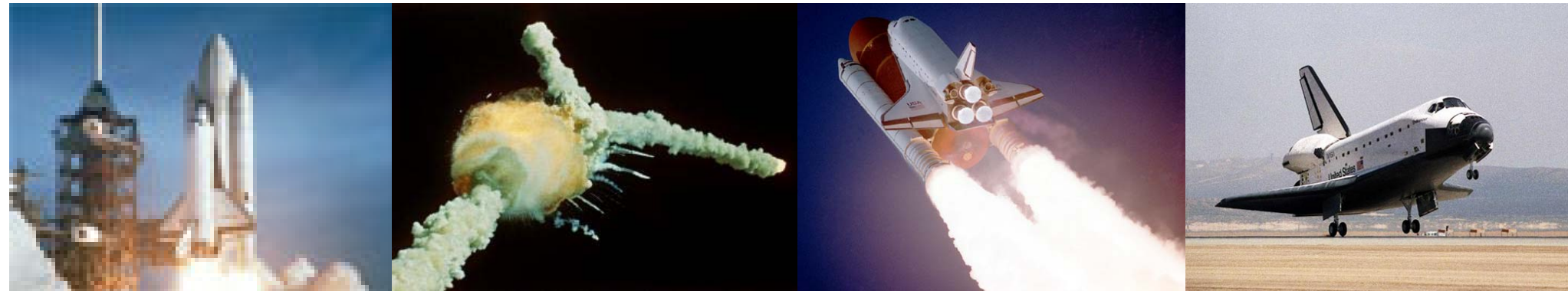
Fagligt indhold og ambitioner

- Sundhedsfagligt indhold – arbejdsdelingen udvikles fortsat
- G-epj: Overblik og strukturering af data
- Begreber og termer
- Klassifikationssystem: SnoMed CT

Forudsætningen vi stadig venter på

Vi ved hvad vi vil - holder ambitionerne?

Status på Klinisk Proces ultimo 2005?



KP er forsinket i opstarten



**Men forventes at
komme sikkert i luften**

**Første delleverance
primo 2006 til testmiljø**

Status på Klinisk Proces i 2007?



KP forventes at lande sikkert



KP forventes at lande sikkert



i den nye Region