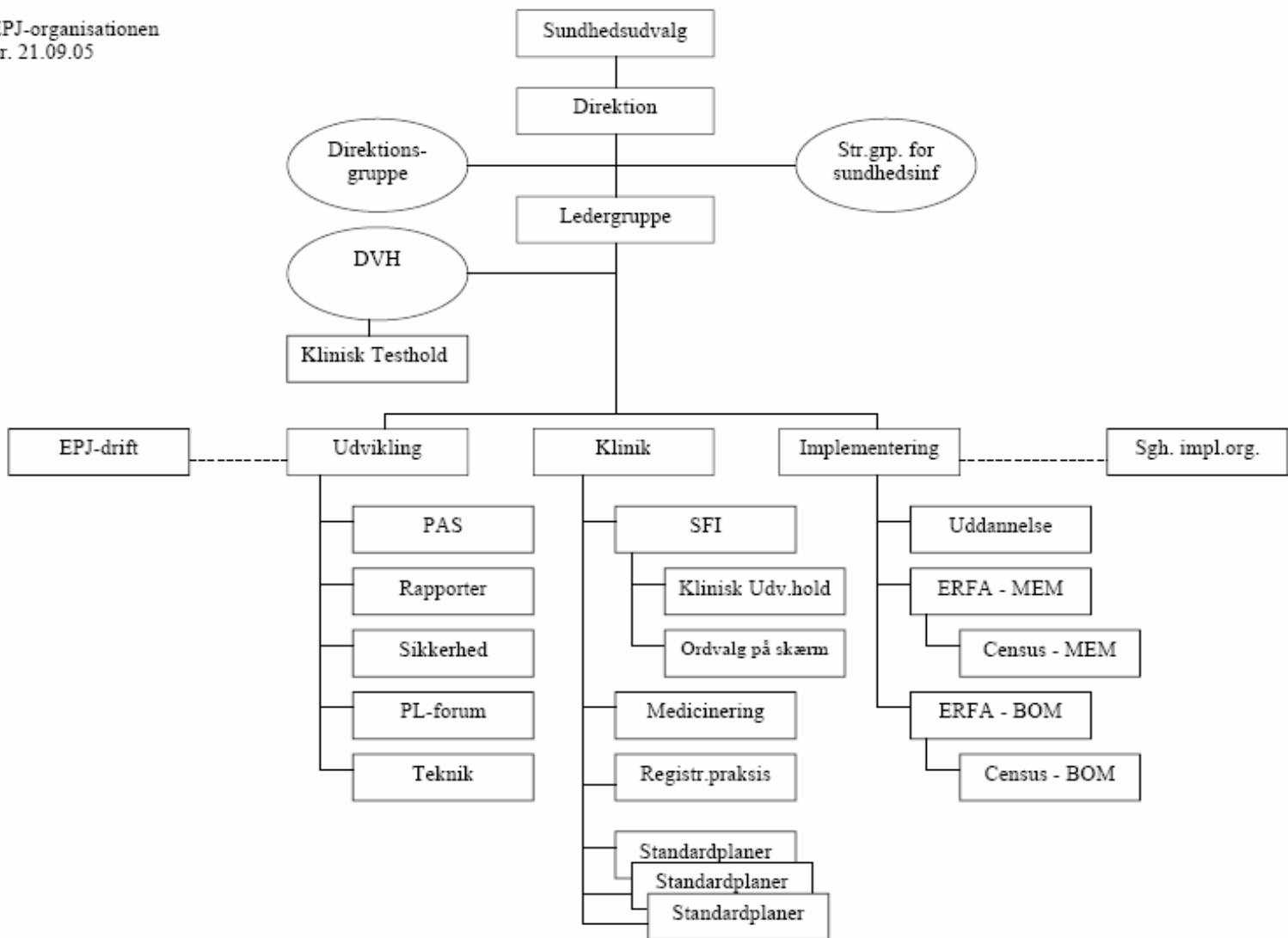


# Kliniske bidrag til implementering af EPJ i Århus amt

Ole Thomsen, sygehusdirektør,  
formand for implementeringssporet i  
Århus amt

EPJ-organisationen  
pr. 21.09.05



# Hvor langt er vi med implementering?

- Medicin + lidt PAS på 93% af afsnittene
- Booking på 22% (15.9.2005)
- Rekv.-svar fra 8. januar 2006, ca 2 mdr. for hele amtet
- Klinisk proces og rest PAS efterår 2006

# Væsentlige grupper i implementering

- Lokale implementeringsgrupper - epj ansvarlige
- Erfagrupper
- Censusgrupper
- Implementeringsgruppen
  
- Drøfter funktionalitet, performance, hensigtsmæssighed, sikkerhed

# Filtrering og prioritering

- Mange drøfter, få indberetter – lokalt og centralt
- Alvorlige fejl, rettes med det samme
- Mindre alvorlige fejl, rettes ved planlagte leverancer
- Ændringsønsker prioriteres fagligt og derefter økonomisk

# Status lige nu

- Ca. 2 censusindberetninger om ugen
- 10 cases om dagen,
- Observationer i census: Booking 76  
Medicin 120
- 420 indberetninger i alt i 2005
- 216 lukket i 2005

# Ad hoc tilbagemeldinger

- Utilsigtede hændelser, rapport nov. 2005
- Ph.d. projekt ved DSI og AAA.
- "Site review" ved leverandør.
- Anbefalede medicin procedurer (svar på tilbagemeldinger)
- Fif og tricks, erfaringsudveksling
- Målinger som svar på myter

# GEOFARM

**Målepunkt**

Bookinganmodning 2

Medtag 0-værdier

**Sted**

DVH

Psykiatrisk Hospital

Skejby

ÅS Nørrebrogade

ÅS Tage-Hansens Gade

Randers

Randers 2

Silkeborg

**Tidsrum**

Seneste 6 timer

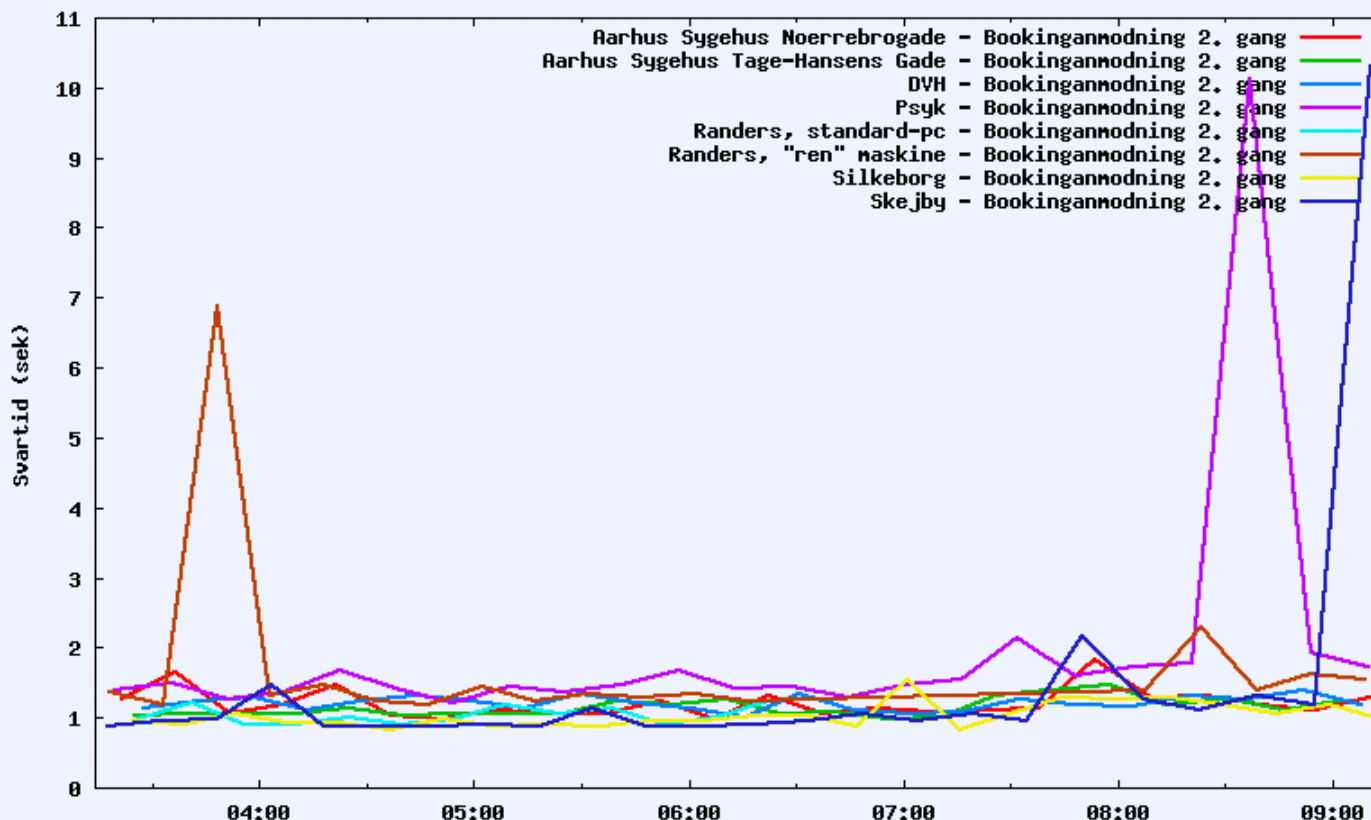
Seneste to døgn

Seneste uge

Fra: 01-09-2005

Til: 08-09-2005

OK





# GEOFARM

**Målepunkt**

Skift patient, let MO

Medtag 0-værdier

**Sted**

- DVH
- Psykiatrisk Hospital
- Skejby
- ÅS Nørrebrogade
- ÅS Tage-Hansens Gade
- Randers
- Randers 2
- Silkeborg

**Tidsrum**

- Seneste 6 timer
- Seneste to døgn
- Seneste uge

Fra: 01-09-2005

Til: 08-09-2005

OK

