

Rigshospitalet

REGION

Implementering af et medicinmodul - som aftalt

- EPJ-observatoriet, 12. oktober 2007
- Lisa Dalh Christensen, IT-afdelingen

Agenda

- Indledning
 - EPM Systemet
 - Kontekst for projektet
- EPM-implementeringsprojektet
 - Formål/Mål
 - Strategi
 - Praktiske gennemførelse
 - Resultater
 - Erfaringer

EPM systemet

Funktionalitet:

- EPJ modul til dokumentation af
 - Medicin ordination
 - Dispensering af medicin
 - Administration af medicin

Udvalgte andre karakteristika:

- Nyt EPJ modul
- Specialudviklet modul
- For en del af funktionaliteten var det 2-3 generations funktionalitet, men for andre dele var det første generations funktionalitet.

Kontekst for EPM implementering på RH:

- Udviklingen af EPM modulet var afsluttet inden EPM implementeringen, dvs. EPM modulets funktionalitet er et vilkår for projektet
- RH har mere 7000 ansatte hvoraf 4.500 er EPM-brugere
- EPM-brugerne er ansat på 40 patientbehandlende klinikker (og 4 diagnostiske afdelinger)
- Klinikkerne er organiseret i 6 patientbehandlende centre og 1 diagnostisk center

Agenda

- Indledning
 - EPM Systemet
 - Kontekst for projektet
- EPM-implementeringsprojektet
 - • Formål/Mål
 - Strategi
 - Praktiske gennemførelse
 - Resultater
 - Erfaringer

EPM-implementering

Formål

- **Implementering** af EPM på hele RH således at, den enkelte klinik opnår optimalt udbytte af EPM. Specielt med hensyn til patientsikkerhed, ressourceforbrug og dokumentation

EPM-implementering

Mål

- Når EPM er implementeret på en klinik skal al
 - Ordination
 - Dispensering
 - Administrationaf medicin være dokumenteret i EPM.

Agenda

- Indledning
 - EPM Systemet
 - Kontekst for projektet
- EPM-implementeringsprojektet
 - Formål/Mål
 - • Strategi
 - Praktiske gennemførelse
 - Resultater
 - Erfaringer

Projektstrategi I "På RH niveau"

- Organisationsændringsprojekt
- Risiko for medicineringsfejl i projektperioden minimeres
- Implementering efter "kaskademodel"

Projektstrategi II ”På Klinikniveau”

EPM skal være en integreret del af patientbehandling og pleje.

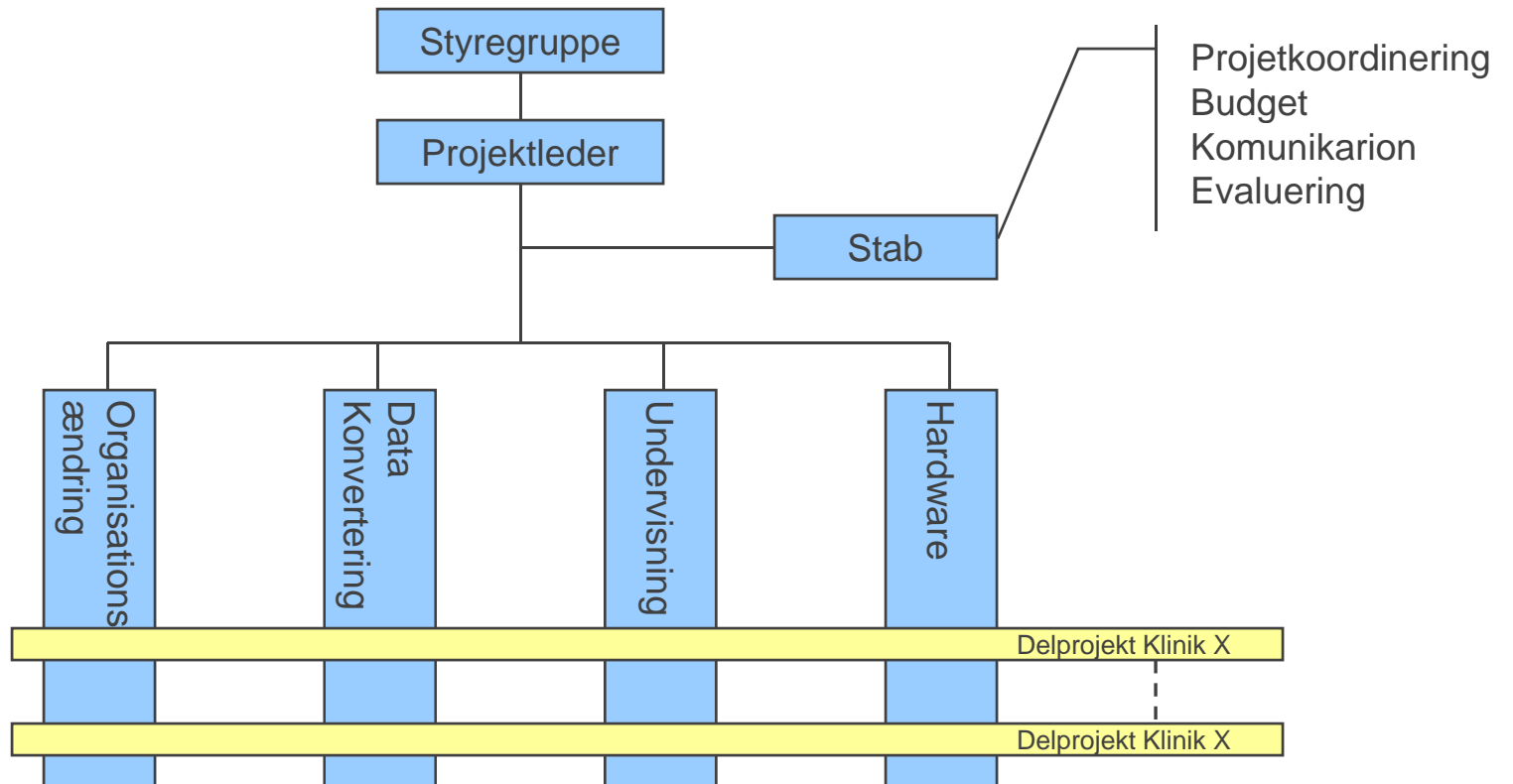
- EPM implementeres på hele klinikken
- Implementeringen på en klinik ledes af EPM-projektlederen og klinikledelsen i fællesskab
- Aktiviteterne i klinikken udføres i fællesskab af projektgruppens og klinikkens medarbejdere

Agenda

- Indledning
 - EPM Systemet
 - Kontekst for projektet
- EPM-implementeringsprojektet
 - Mål
 - Strategi
 - • Praktiske gennemførelse
 - Resultater
 - Erfaringer

EPM Projektgruppen I

EPM Projektgruppens organisation

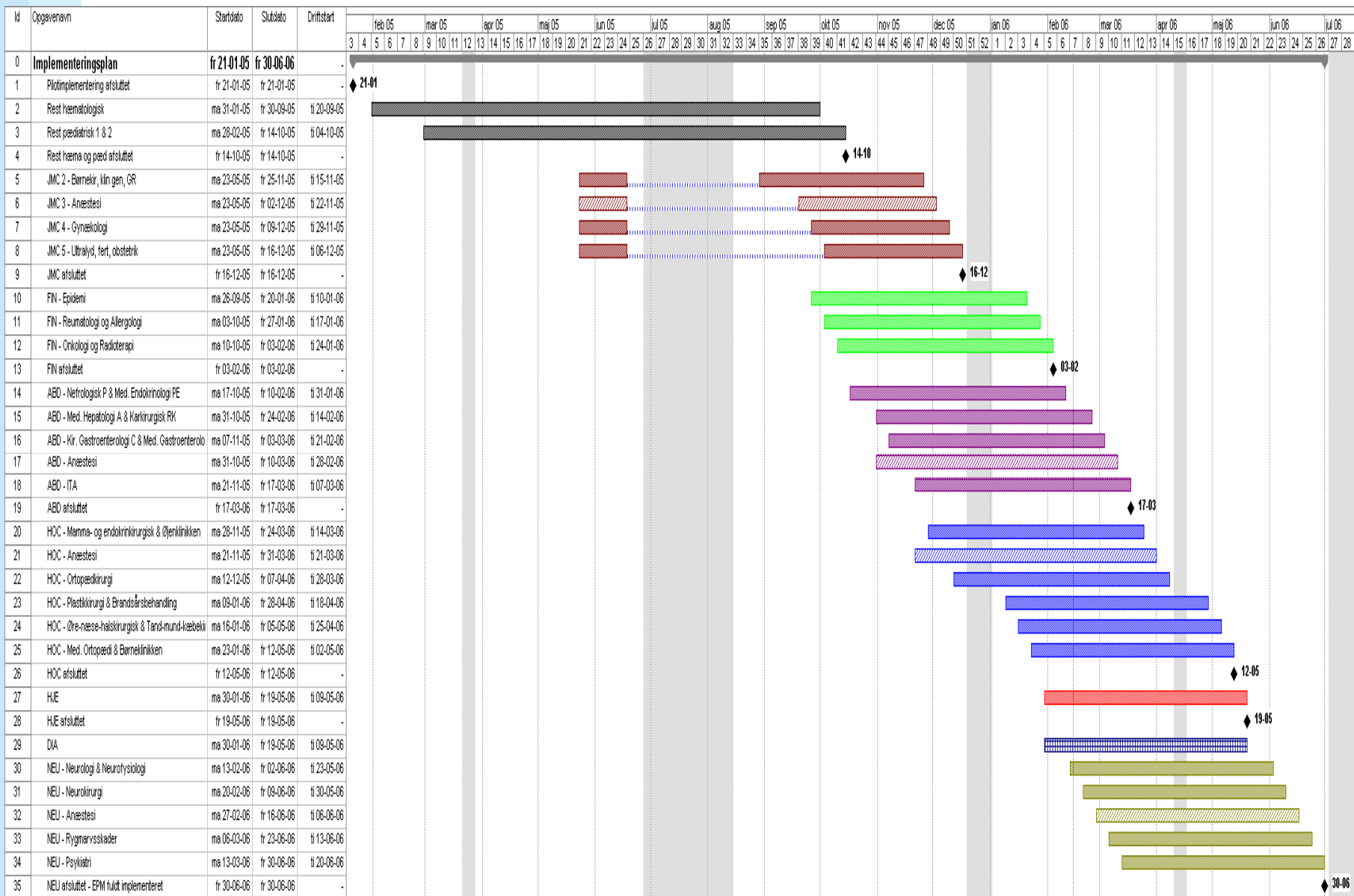


Projektgruppen II

- Teams og stabsfunktioner var ansvarlige for strategi/metode på hver deres områder.
- Der laves et „Klinikimplementeringskit“ på grundlag af strategier og den overordnede implementeringsplan.
- Klinikimplementeringsgrupper: „udførende“ på den enkelte klinik. Skal bruge „Klinikimplementeringskit“
- Hvert medlem af projektgruppen deltager i 3-6 „Klinikimplementeringsgrupper“



Implementeringsplan



EPM implementering Aktiviteter i klinikken

- Aktiviteter før driftsstart (13-15 uger)
 - Møder med klinikledelse og EPM-projektgruppen
 - Informationsmøder for personalet
 - Praktiske ændringer på afdelingen
 - Planlægning og implementering af nye arbejdsgange
 - Undervisning i EPM
 - Konvertering af aktuel medicin for ambulante data
 - Udarbejde standardplaner
 - Bestille 'medicinblandinger'
 - Lokalopsætning af applikation (få opsætninger)
 - Planlægning af bemanning ved driftsstart
- Aktiviteter ved driftsstart (2 uger)
 - Aktuel medicinering for indlagte patienter indtastes i EPM
 - Ekstrabemanning af personale 2-8 døgn

Agenda

- Indledning
 - EPM Systemet
 - Kontekst for projektet
- EPM-implementeringsprojektet
 - Mål
 - Strategi
 - Praktiske gennemførelse
 - • Resultater
 - Erfaringer

Hvad nåede projektet: I tal

- Der er afholdt 59 styregruppemøder
- Der er afholdt ca. 140 klinikledelsesmøder i 32 klinikimplementeringsforløb
- Alle klinikker har gennemført arbejdsgangs analyser og har indført nye medicineringsinstrukser
- Hver klinik har haft min. 88 timers tilstedeværelse af EPM-projektmedarbejdere i forbindelse med driftsstart
- Der er undervist 4500 brugere i EPM
- Der er gennemført bygningsmæssige ændringer i 90 medicinrum, heraf er 27 helt ombygget
- Der er opsat 1363 stk. hardware heraf 550 nye pc'er
- Der er udsendt 38.000 breve til pt. i amb. forløb og datakonverteret medicindata for 26.000 patienter

Hvad nåede projektet: Støttefunktioner til klinikker i drift

- Der er beskrevet og indgået aftaler for Nødprocedurer for EPM på RH
- Der er etableret en systemledelse for EPM, der skal tage sig af følgende områder:
 - Nødprocedure for EPM på Rigshospitalet
 - Ændringshåndtering
 - indgå aftaler med Servicedesk/brugersupport om brugerservice
 - Yde support til avanceret brug af EPM-systemet
 - Undervisning af nyansatte
 - Kommunikation vedr. nye versioner og andre ændringer eller opmærksomhedspunkter, EPM-avis, EPM-postkasse og Intranet

Hvad nåede projektet ikke eller kun delvis:

- ikke alt medicin på alle klinikker blev dokumenteret i EPM, (eks. fra en/flere klinikker: ambulatorier, cytostatika, øjendråber).
- det bærbare udstyr blev ikke brugt optimalt, især PDAér
- visse funktionaliteter i EPM bruges ikke/ikke optimalt, (f.ex. infusion, medicin ved udskrivelse)
- Service Level Agreement med Servicedesk og PC-support

Nogle sammenfatninger

- Projektet nåede meget, men det blev ikke perfekt
- Projektet holdt deres aftaler med klinikkerne
- EPM blev integreret i klinikkernes dagligdag
- Klinikledelserne betragter klinikkens brug af EPM som en del af deres ledelsesansvar
- Projektet holdt aftalerne med RH's ledelse
 - EPM i brug på hele RH juni 2006
 - Projektet holdt budgettet

Nogle vigtige forudsætninger for 'implementering som aftalt'

- Overordnet formål og strategi
- Overensstemmelse mellem budget og strategier/planer
- Strategierne blev brugt – konsistente beslutningerne
- Involvering af både linieledelser og brugere
- Massiv opbakning fra topledelsen
- Tilstrækkelig sundhedsfaglig og ledelsesmæssig beslutningskapacitet i styregruppen
- Projektgruppe der var meget velmotiveret og havde de nødvendige kompetencer

REGION



Rigshospitalet

Delprojekter= Klinikimplementeringer

- Der gennemføres mere end 30 delprojekter på RH. Som hovedregel et delprojekt per sengebærende klinik
- For hvert delprojekt dannes en delprojektgruppe bestående af personale fra klinikken og fra EPM projektgruppen
- Delprojektet ledes af klinikledelsen og en person fra EPM projektgruppen
- Projektperioden på den enkelte klinik vil have en varighed af 15-17 uger. Aktiviteter påbegyndes 13-15 uger før driftsstart og afsluttes 2 uger efter

Formålsopfyldelse

Projektet har haft til formål at implementere EPM på Rigshospitalet således at, den enkelte klinik opnår et optimalt udbytte af EPM. –Dette gælder især med hensyn til patientsikkerhed, ressourceforbrug og dokumentation.

Implementeringen af EPM er gennemført som planlagt i forhold til den overordnede strategi og afsluttet efter tidsplanen. EPM er taget i brug i alle klinikker og og det sundhedsfaglige personale anvender EPM's basale funktioner i den daglige praksis

Gennemførelsen af EPM-implementering har i lighed med implementeringen af andre store IT-systemer vist, at det i løbet af implementeringen er vanskeligt at opnå optimalt udbytte af nye systemer

EPM Projektgruppen I

EPM Projektgruppens organisation

