
I gang med EPJ udfordringen

Kontorchef Tina Archard Heide / tah@rn.dk

REGION NORDJYLLAND

The logo for Region Nordjylland, featuring a stylized lowercase letter 'n' in white, enclosed within a white circular arc on a dark red background.

n

Agenda

- Historikken kort
- Integrationsløsning med CSC
- Et øjebliksbillede
- Business casen som redskab til forventningsstyring



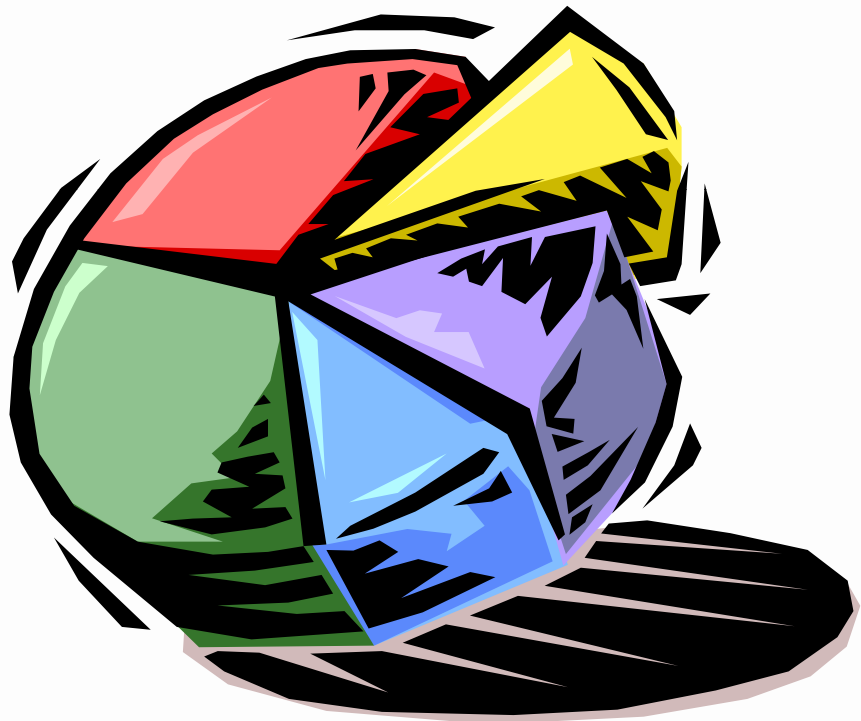
Og det skete i de dage.....

- Udbud, forhandling og klar til kontrakt
- Kærlig hilsen Lars Løkke Rasmussen
- Ikke nødvendigvis en ”ommer”
- Introduktion af Exit point



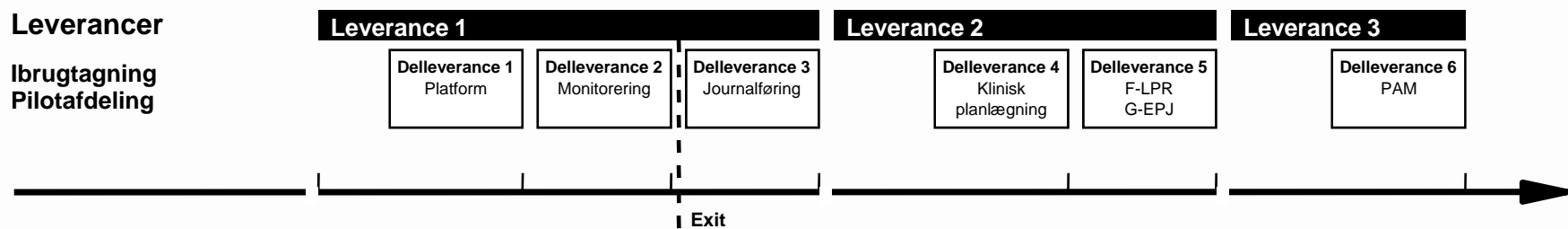
Integrationsløsning med CSC Scandihealth

- +110 Integrationer til hele den væsentlige systemportefølje
- Sammenkædning af, og fælles brugergrænseflade på kliniske data
- Integration til allerede implementerede kliniske systemer
- Mulighed for løbende revurdering af systemportefølje og strategi
- Forenkle adgang til data fra involverede fødesystemer (single sign-on) *separat projekt*



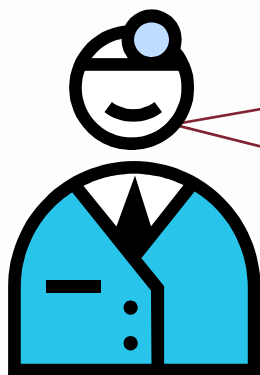
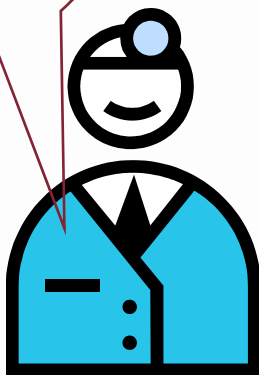
Imens vi venter på Exitpoint....

- Demo projekt på Infektionsmedicinsk med to fokusområder
 - "Kliniske trykprøvning"
 - I gang med integrationsudfordringen



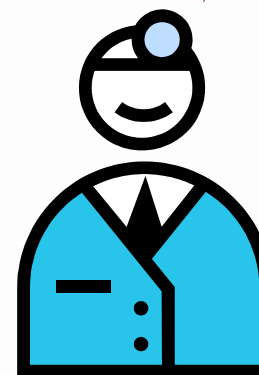
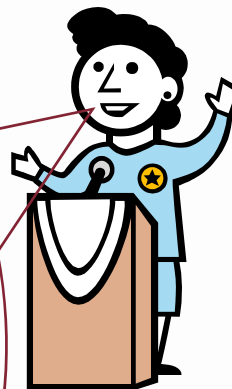
Der er mange forventninger og forestillinger

Åh nej!
Nu kommer
der noget
igen. Det
orke jeg
ikke, for det
virker aldrig
alligevel



Pas på fag-
grænserne !!
Jeg skal ikke
løse sekretær
opgaver

Kære vælgere.
Med EPJ løser
vi alle
problemer
omkring
lægemangel,
ventelister,
kvalitet og
dokumentation



Endelig
kommer
der noget
der
redder
hele
verden

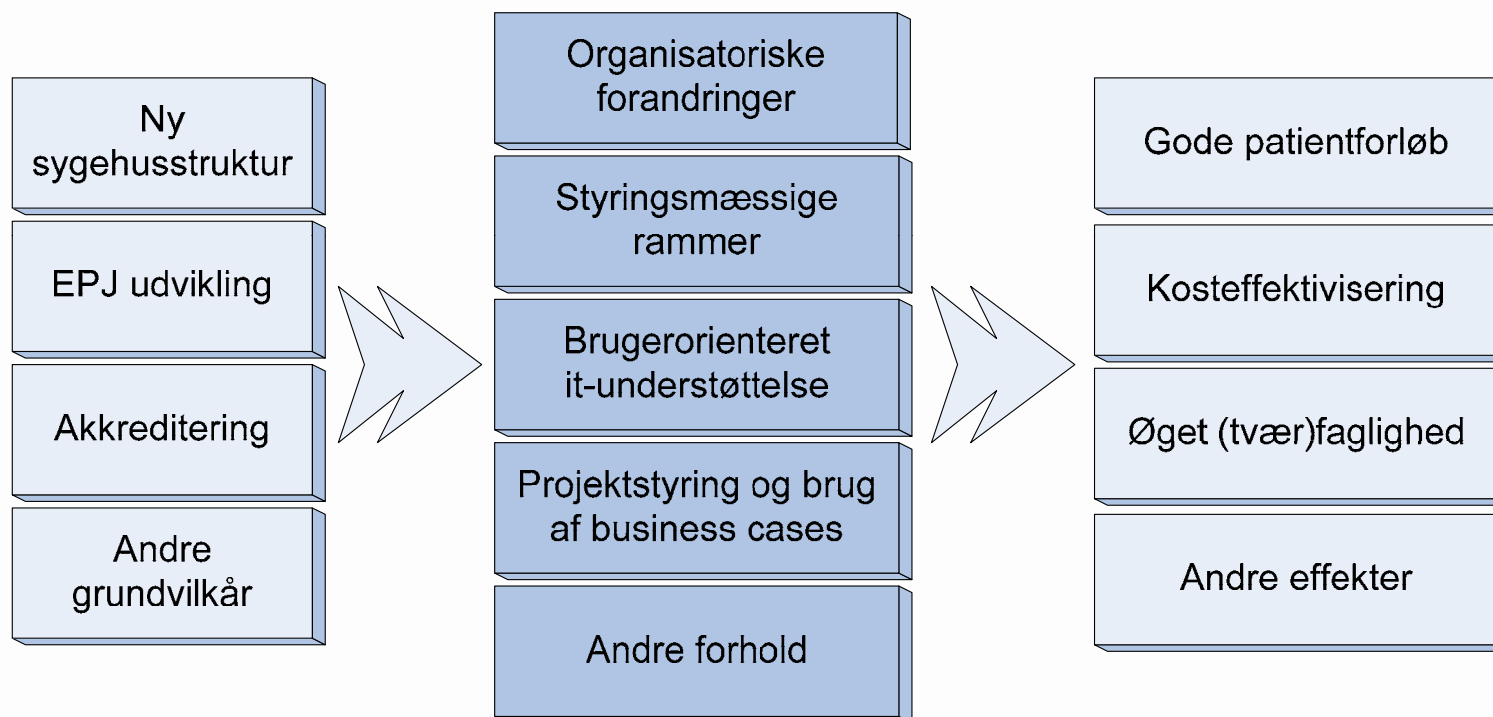


Business case til forventningsstyring

- + 5000 Kliniske forventninger
- 41 variationer over Politiske forventninger
- Business case centralt værktøj i Digitaliseringsstrategien
- "EPJ projekt" business case
- "Sundhedsvæsen i Region Nordjylland" business case



”Drive og udvikle det nordjyske sundhedsvæsen, så borgerne har adgang til de bedste mulige ydelser med vægt på kvalitet, tryghed og sammenhæng”.



Grafik lånt fra Rambøll Management



REGION NORDJYLLAND

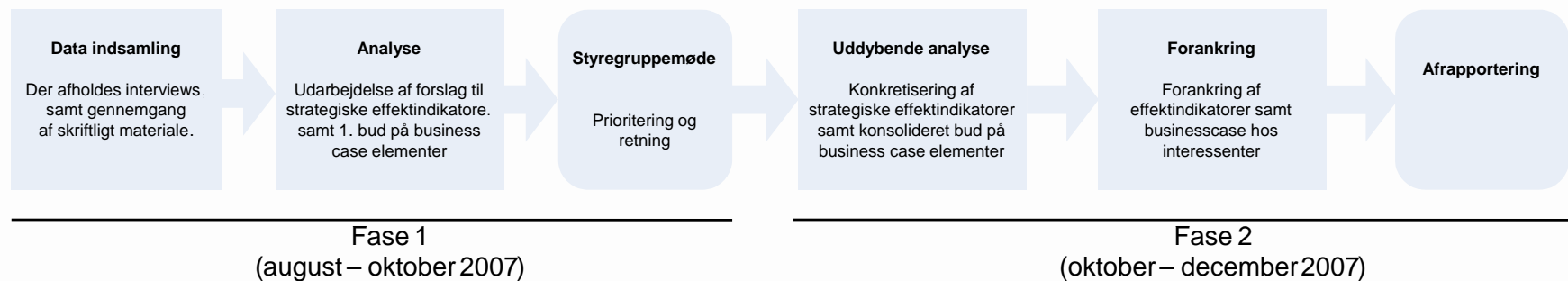
EPJ projekt business case



- Omkostninger der knytter sig til systemet.
 - direkte
 - indirekte
- Effekter der knytter sig til "systemet"
 - En region en løsning
 - En indgang til patientdata
- Forudsætninger for mer-effekt
 - omlægning af arbejdsgang
 - Digitalisering af rutiner
 - Omfordeling af opgaver mellem faggrupper



Projekt forløb med Rambøll Management



- EPJ business for Region Nordjylland
- Metoder og modeller til genbrug fremadrettet



Vi lærer gerne fra os



når vi selv har lært det !



REGION NORDJYLLAND