

**Region
Hovedstaden**

REGION

Effektvurdering af it-implementeringer i Region Hovedstaden

Implementeringschef Pia Kopke
Koncern IT, Region Hovedstaden

Effektvurdering af IT-implementeringer

1. Konteksten
2. Gennemførte effektvurderinger
 - Anvendte metoder
 - Resultater
3. Udfordringerne
4. Planer for effektvurdering i RegH

1. Konteksten

IT i regionen

- Ca. 23.000 pc-arbejdspladser til ca. 40.000 medarbejdere
- 7-800 systemer i drift

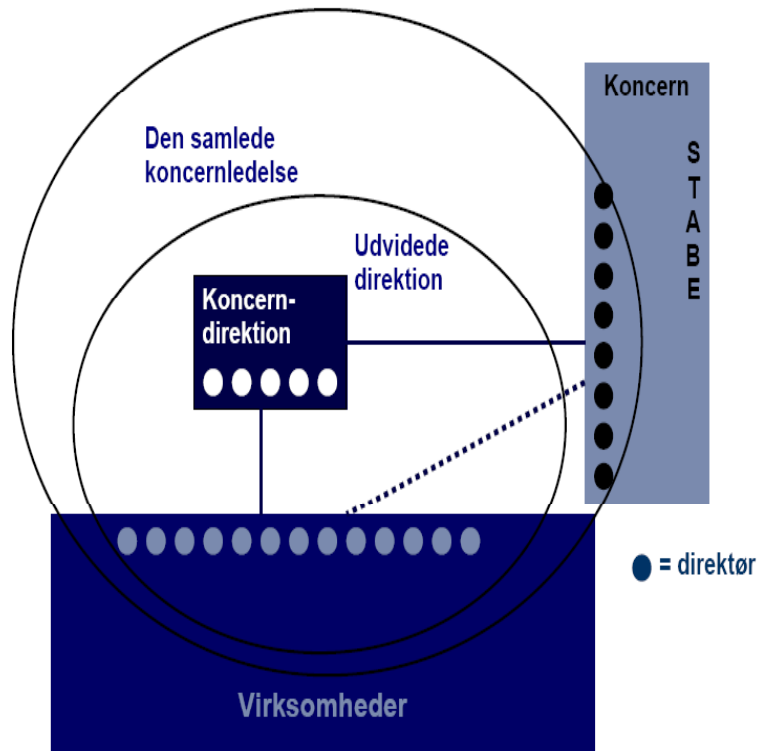
Fællesprojekter

- OPUS arbejdsplads
- EPM
- ORBIT
- LABKA II
- Digital diktering
- Infrastruktur

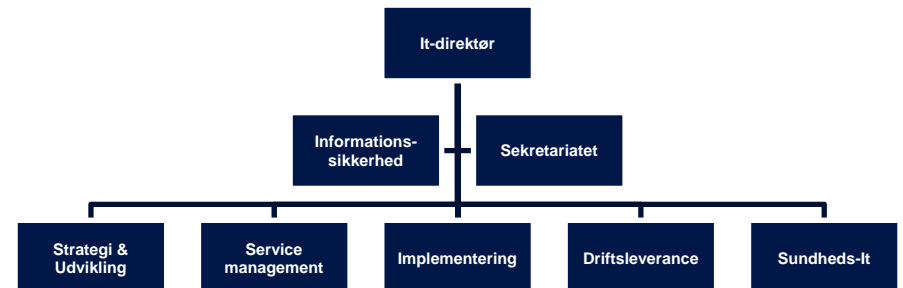


1. Konteksten

Effektvurdering besluttet af
EPJ styregruppen



Effektvurderinger gennemføres
af Implementeringsenheden



2. Gennemførte effektivurderinger

- Medicinmodul – EPM version 1.1 og 2.0
- Operationsbooking - Orbit
- Patientadministrativt system - OPUS arbejdsplads

- Formål med effektivurderinger
 - Opfølgning på projekternes målsætninger
 - Anvendelse af teknologi og indvirkning på arbejdsgange
 - Implementeringsprocessen

2. Gennemførte effektvurderinger - anvendte metoder

	EPM 1.1	EPM 2.0	ORBIT	OPUS
Spørgeskema	√	√	√	√
Fokusgruppe- interview		√		
Journalaudit		√		
Dataudtræk	√			

2. Gennemførte effektvurderinger

	EPM 1.1	EPM 1.1	EPM 2.0	ORBIT	ORBIT	OPUS
Intern KIT, projekt, hospital	✓		✓	✓	✓	✓
Ekstern		✓	✓			✓
Spørgeskema - svar	263/260	127	267/226	350	39	102/99
Svarprocent	69/60	42	68/59	25	43	62/63

Effektvurdering EPM - resultater



Bedre læsbarhed og
tilgængelighed

Generel tilfredshed
med EPM

Undervisningsforløb og
-materiale



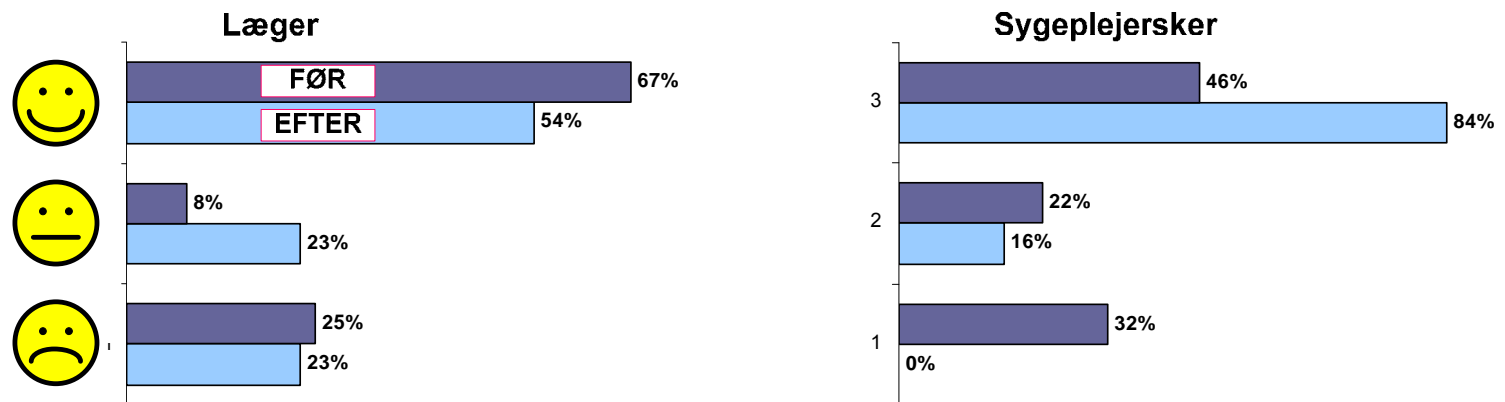
Overblik kan blive bedre

Tidstro registrering er
ikke blevet bedre

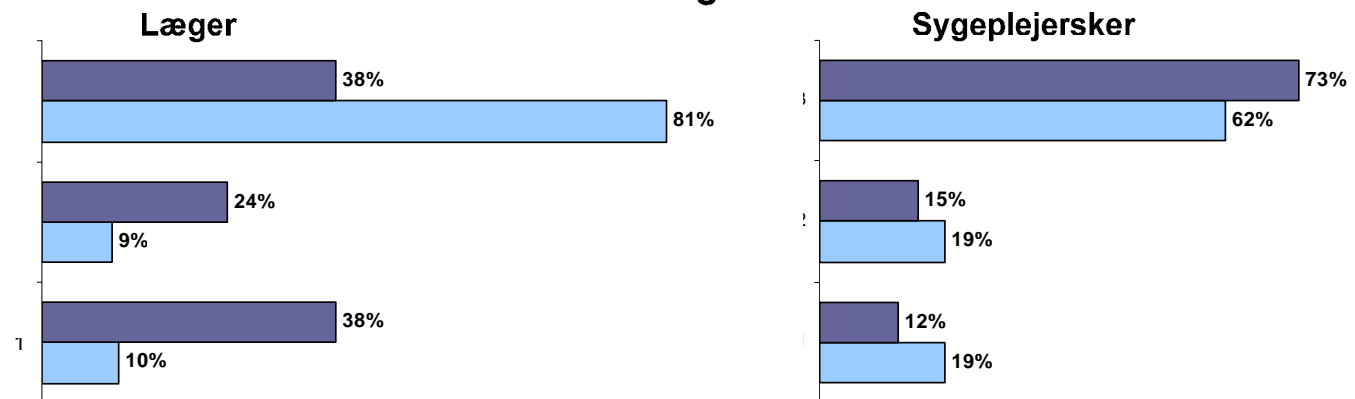
Øget tidsforbrug

Effektvurdering EPM – resultater (overblik)

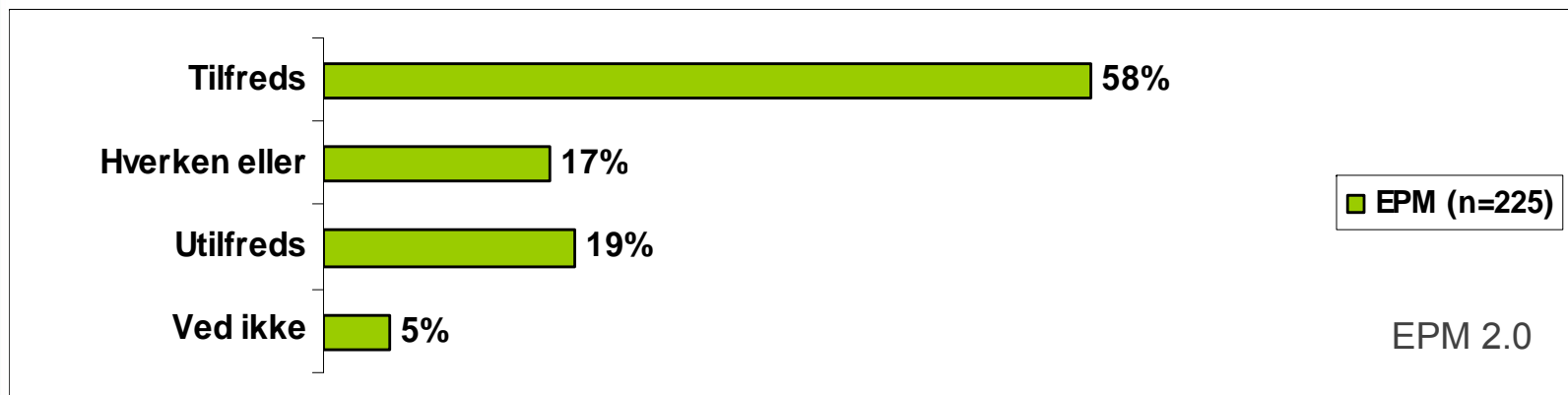
Afdeling A



Afdeling B



Effektvurdering EPM – resultater (samlet tilfredshed)



Effektvurdering OPUS AP - resultater

Primære formål:

Opfølgning på BC effekter

Overblik

Tilgængelighed

FØR

Spørgeskema
Maj 2008

GS Classic

Lægeseekretærer	60	67 %
Plejepersonale	42	57 % *

EFTER

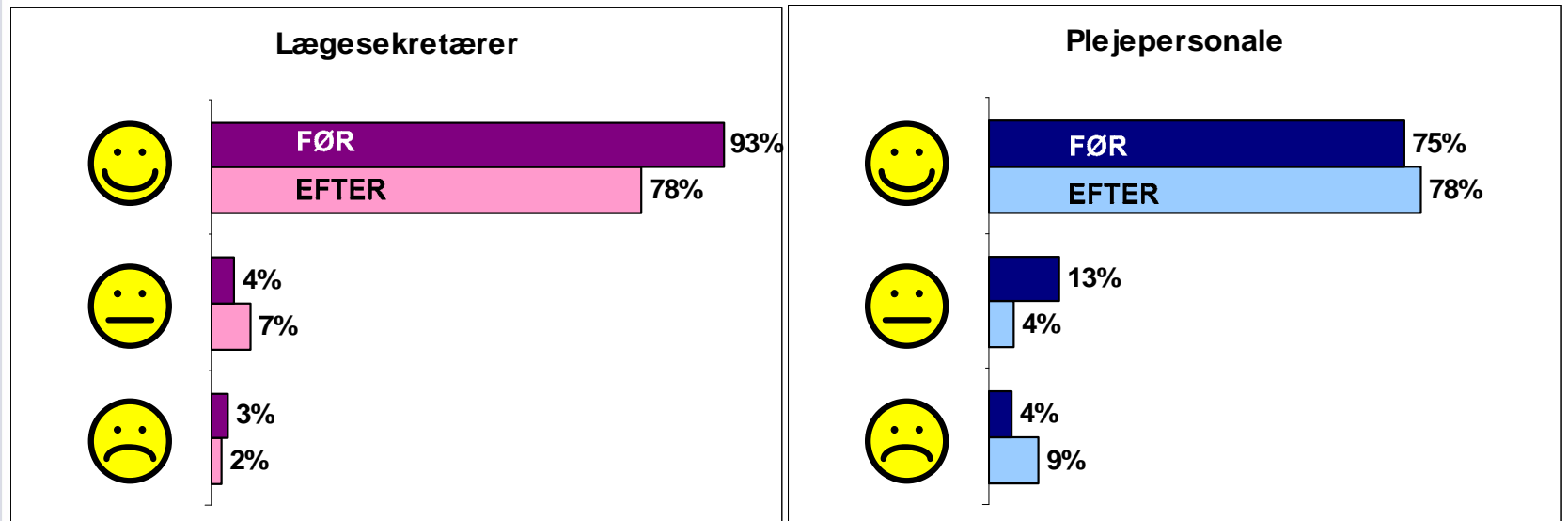
Spørgeskema
Sept. 2008

GS!Åben
OPUS Arbejdsplads

Lægeseekretærer	59	71 %
Plejepersonale	40	55 %

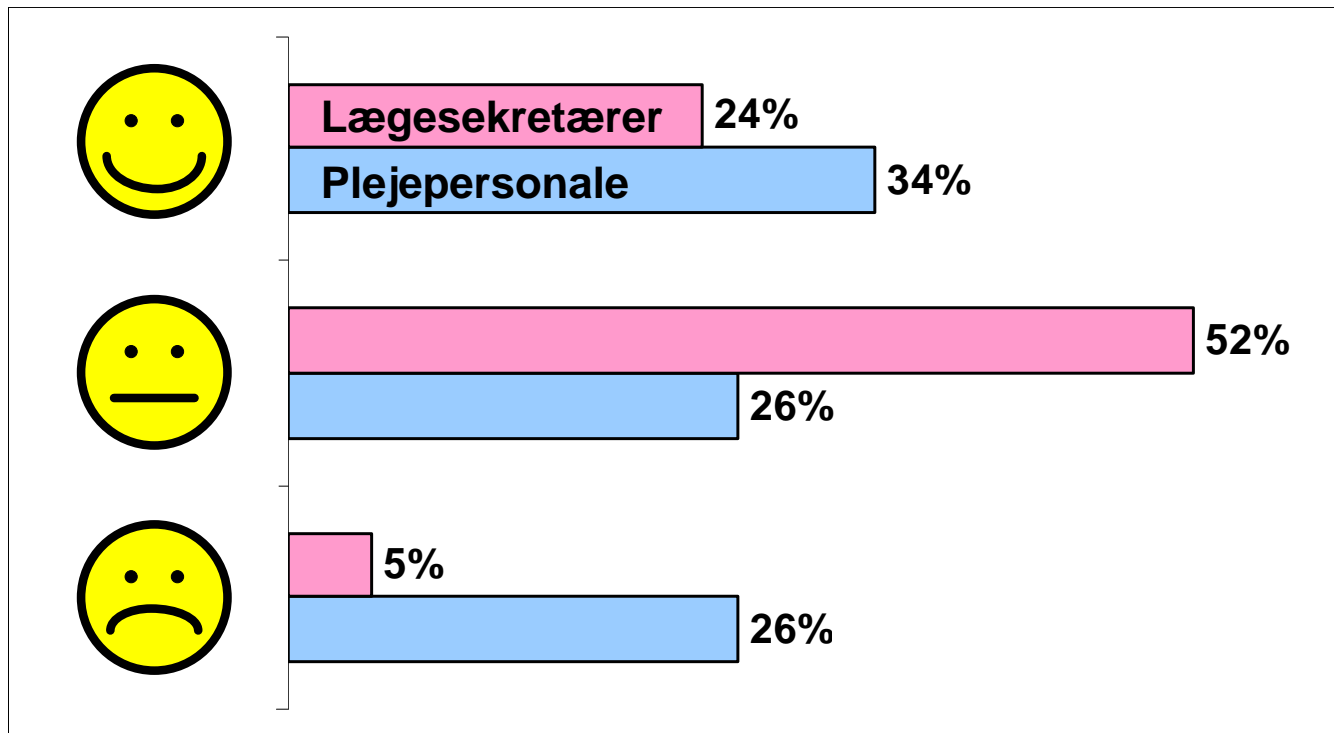
Effektvurdering OPUS AP – resultater (Overblik)

Er overblikket over notater blevet bedre?



Effektvurdering OPUS AP – resultater (tilgængelighed)

Er tilgængeligheden af journaloplysninger blevet bedre?
(Efter-måling)



3. Effektivurdering - Udfordringerne

- Uklare gevinster i projektgrundlaget
- Uklart formål med effektivurderingen
- Ambitionsniveau
- Ressourcer til effektivurdering
- Metodevalg
- Svarprocent
- Mulighed for at anvende effektivurderingens resultater

4. Planerne fremover

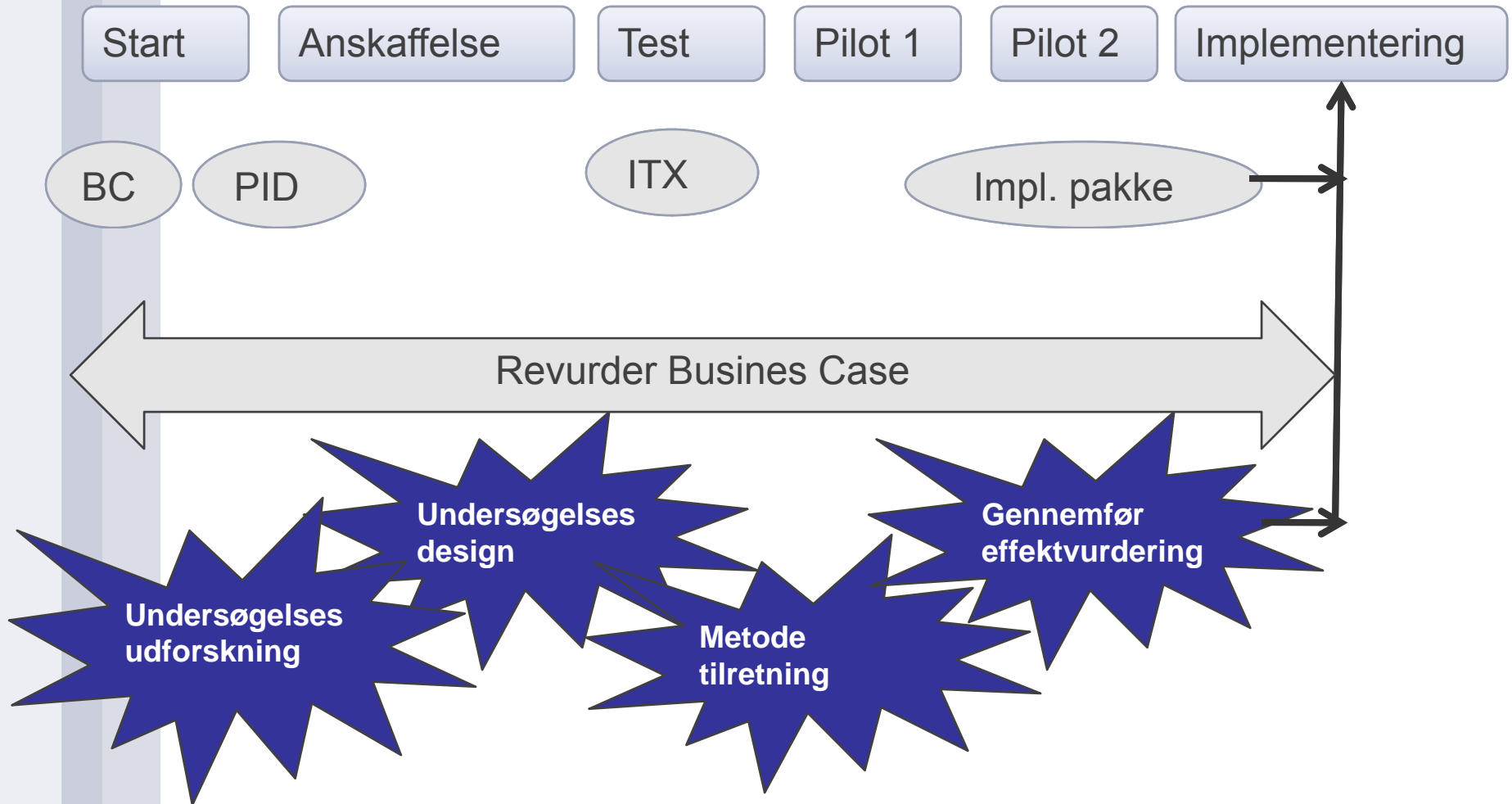
- Effektvurdering – en del af beslutningsgrundlaget
- Effektvurdering – Leverancebeskrivelse
- Effektvurdering – en iterativ proces
- Metoder og værktøjer

- En del af beslutningsgrundlaget

Perspektiv (f.eks.)	Effekt	Målepunkt KPI	Hvorfor måles	Hvordan måles	Hvornår måles	Forventet resultat
Økonomi						
Kvalitet						
Proces						
Udvikling/ læring						

- leverancebeskrivelser

<i>Betegnelse</i>	
<i>Indhold</i>	
<i>Form</i>	
<i>Tidspunkt</i>	
<i>Formål</i>	
<i>Kvalitetskrav</i>	
<i>Godkendelse</i>	
<i>Grundlag</i>	
<i>Forudsætninger</i>	
<i>Afhængigheder</i>	
<i>Omfang</i>	

- En iterativ proces

Metoder og værktøjer

- Guideline til gennemførelse - GEP-HI - <http://iig.uit.at/efmi/>
- Standardleverancer
- Metodekatalog og erfaringsopsamling
- Rapportskabelon - STARE-HI - <http://iig.uit.at/efmi/>
- Tjeklister

Kontakt

- Sven Koldby – sven.koldby@regionh.dk
- Kitta Lawton – kitta.lawton@regionh.dk
- Pia Kopke – kopke@regionh.dk

