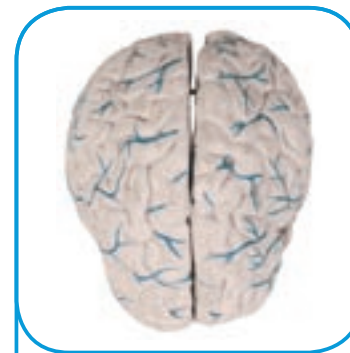


# EPJ-OBSERVATORIET

**ÅRSKONFERENCE 2008** DEN 22. OG 23. OKTOBER 2008 PÅ HOTEL NYBORG STRAND

Nye veje mod  
sammenhængende  
sundheds-it-systemer



# Tema: EPJ og sammenhængende patientforløb

Digitaliseringen af sundhedsvæsenet er sat i et nyt gear. Med lanceringen af den nationale it-strategi på sundhedsområdet er digitaliseringen af sundhedsvæsenet tilført nye rammer, hvor det bærende element er et forpligtende samarbejde imellem de centrale myndigheder, regioner og kommuner.

Der behov for en ambitiøs digitaliseringsindsats. Etableringen af bedre sammenhæng, klinisk brugervenlighed, patientfokusering og forøget effektivitet og kvalitet er væsentlige målsætninger for de kommende års digitalisering i sundhedsvæsenet.

EPJ-Observatoriets årskonference vil give et samlet billede af vigtige udviklingsmålsætninger og erfaringer med digitalisering i kommunerne, i primærsektoren og på hospitalerne. Patienter, pårørende, sundhedsfaglige og de ledelsesansvarlige har forskellige behov for information til understøttelse af forebyggelse og behandling. Alle disse aspekter vil blive præsenteret, diskuteret og perspektiveret ved EPJ-Observatoriets årskonference

## **Tutorials: SNOMED CT – de danske muligheder**

Der afholdes den 21. oktober kl. 13 - 17 to kurser i SNOMED CT henholdsvis SNOMED CT basics og SNOMED CT implementering. Læs mere om kurserne her i programmet.

## **Demonstration: Det fælles medicinkort**

Session C1 og C2 er afsat til en demonstration af de pilotprojekter, der er igangsat om det fælles medicinkort. Se under session C1 og C2.

## **EPJ-leverandørudstilling**

I år har følgende leverandører en stand på konferencen:

ACURE  
Audiovisuelt Centrum  
C3A Medical  
Capgemini  
CSC Scandihealth  
Dansk Data Display  
Eltech Components  
First Impression MyClinic  
Hewlett-Packard  
InterSystems  
JB Medico  
KMD  
Logica  
MedCom  
Siemens  
Systematic Software Engineering  
TietoEnator  
Trifork

## **EPJ-Observatoriet**

EPJ-Observatoriet udgøres af partnerne Aalborg Universitet og MEDIQ.

EPJ-Observatoriet deltager i internationalt arbejde gennem EuroRec – The European Institute for Health Records. EuroRec promoverer udvikling, implementering og anvendelse af effektive, interoperable og sikre EPJ-systemer i Europa.

## **Aalborg Universitet**

I EPJ-Observatoriets arbejde deltager Institut for Sundhedsvidenskab og Teknologi samt Institut for Samfundsudvikling og Planlægning. Institutterne udfører bl.a. forskning og undervisning i sundhedsinformatik ([www.v-chi.dk](http://www.v-chi.dk)).

## **MEDIQ**

Uafhængigt konsulentfirma med ekspertise inden for sundhedsinformatik og kvalitetsudvikling ([www.mediq.dk](http://www.mediq.dk)).

## **Projektsekretariat for EPJ-Observatoriet**

Virtuelt Center for Sundhedsinformatik. V-CHI er en netværksorganisation med sekretariat på Aalborg Universitet. V-CHI har til formål at understøtte og fremme udviklingen af sundhedsinformatik.

## **Projektledelse for EPJ-Observatoriet**

MEDIQ varetager projektledelsen af EPJ-Observatoriet.

## OVERSIGT

# Onsdag den 22. oktober 2008

# Torsdag den 23. oktober 2008

8.30	<b>Registrering og kaffe/te</b>		
9.30	<b>Plenumsession 1: Mål og rammer for digitaliseringen af sundhedsvæsenet</b> <b>Forventninger til digitalisering i det danske sundhedsvæsen</b> v/ Claus Munk Jensen, sundhedsfaglig vicedirektør, Sundhedsstyrelsen <b>Transforming health care and improving lives through electronic health records - implementation of a national health IT strategy in Canada</b> by Shelagh Maloney, Executive Director, External Liaison, Canada Health Infoway		
10.30	<b>Kaffepause</b>		
11.00	<b>Plenumsession 2: Digital sundhed – hvad er behovet, udfordringerne, og hvad skal der gøres?</b> <b>Hvordan kan sundhedsvæsenets digitalisering styres?</b> v/ Ivan Lund Pedersen, projektchef, Digital Sundhed <b>Kommunernes behov for sammenhængende it-løsninger mellem social- og sundhedsområdet</b> v/ Kirsten Skovrup, kontorchef, It-afsnittet, Ældre- og Handicapforvaltningen, Aalborg Kommune <b>Internationale erfaringer med udgifter til digitalisering af sundhedsvæsenet - hvad koster det?</b> v/ Morten Bruun-Rasmussen, ingeniør, MEDIQ og EPJ-Observatoriet		
12.00	<b>Frokost</b>		
	<b>Spor A</b>	<b>Spor B</b>	<b>Spor C</b>
13.00	<b>Session A1</b> Erfaringer med digitale kliniske vejledninger, dokumentation og genbrug af data	<b>Session B1</b> Krav til sundhedsfaglig it-understøttelse	<b>Session C1</b> Demonstration af adgang til fælles data på tværs af almen praksis, sygehuse og kommuner
14.30	<b>Kaffepause</b>		
15.00	<b>Session A2</b> Erfaringer med digitale kliniske vejledninger, dokumentation og genbrug af data	<b>Session B2</b> Krav til sundhedsfaglig it-understøttelse	<b>Session C2</b> Demonstration af adgang til fælles data på tværs af almen praksis, sygehuse og kommuner
16.30	<b>Pause</b>		
17.00	<b>Plenumsession 3: Paneldiskussion: Teknologi, velfærd og etik</b> Ordstyrer: Lotte Bundsgaard, journalist, TV2/ Fyn Arne Kverneland, overlæge, medicinsk afdeling, Holbæk Sygehus Jakob E. Bardram, professor, IT-Universitetet Lars Frelle-Petersen, digitaliseringchef, Finansministeriet Peder Jest, direktør, M.D., OUH - Odense Universitetshospital og Svenborg Sygehus Peter Øhrstrøm, dr. scient, professor, Det Ethiske Råd Sine Jensen, sundhedspolitisk medarbejder, Forbrugerrådet		
18.00	<b>Første konferencedag slutter</b>		
19.00	<b>Festmiddag</b>		

9.00	<b>Plenumsession 4: Implementeringserfaringer med store sundheds-it-systemer</b> <b>Development and implementation of an organization-wide strategy for closed-loops patient care quality</b> by Nancy M. Lorenzi, Ph.D., Professor of Biomedical Informatics and Assistant Vice Chancellor for Health Affairs, Vanderbilt University, Medical Centre <b>Clinical experiences using SNOMED CT classifications in daily praxis documentation – and the impact on quality and management</b> by Dr. Alejandro Lopez Osornio, Terminology Consultant, termMed Medical Terminology Services, Buenos Aires, and Family Physician, Hospital Italiano, Buenos Aires, Argentina		
10.30	<b>Kaffepause</b>		
	<b>Spor A</b>	<b>Spor B</b>	<b>Spor C</b>
11.00	<b>Session A3</b> Arkitektur for sundheds-it-systemer - interoperabilitet hvor dybt stikker det?	<b>Session B3</b> Erfaringer med sundhedsfaglig it-understøttelse	<b>Session C3</b> Hvor går vejen mod gevinsterne?
12.30	<b>Frokost</b>		
13.30	<b>Plenumsession 5: Sundhedsinformatik på lang og på kort sigt</b> <b>Fremtidigt sundhedsvæsen: fra celletransplantation til individbaseret medicin</b> v/ Mustapha Kassem, professor, leder af Stamcellecentret på Odense Universitetshospital <b>Hvad vil det næste år bringe af vigtige digitaliseringsindsatser?</b> v/ Otto Larsen, direktør, Digital Sundhed		
14.30	<b>Slut på konferencen</b>		

8.30 **Registrering og kaffe/te**

9.30 **Plenumsession 1**

## Mål og rammer for digitaliseringen af sundhedsvæsenet

**Forventninger til digitalisering i det danske sundhedsvæsen**

v/ Claus Munk Jensen, sundhedsfaglig vicedirektør, Sundhedsstyrelsen

**Transforming health care and improving lives through electronic health records – implementation of a national health IT strategy in Canada**

by Shelagh Maloney, Executive Director, External Liaison, Canada Health Infoway

10.30 **Kaffepause**

11.00 **Plenumsession 2**

## Digital sundhed – hvad er behovet, udfordringerne, og hvad skal der gøres?

**Hvordan kan sundhedsvæsenets digitalisering styres?**

v/ Ivan Lund Pedersen, projektchef, Digital Sundhed

**Kommunernes behov for sammenhængende it-løsninger mellem social- og sundhedsområdet**

v/ Kirsten Skovrup, kontorchef, It-afsnittet, Ældre- og Handicapforvaltningen, Aalborg Kommune

**Internationale erfaringer med udgifter til digitalisering af sundhedsvæsenet – hvad koster det?**

v/ Morten Bruun-Rasmussen, ingeniør, MEDIQ og EPJ-Observatoriet

12.00 **Frokost**

13.00 **Session A1 Erfaringer med digitale kliniske vejledninger, dokumentation og genbrug af data**

**Digitale kliniske vejledninger, dokumentation og genbrug af data**

v/ Knut Bernstein, direktør, MEDIQ og EPJ-Observatoriet

**Sygeplejefaglige retningslinjer – hvordan sikres kvaliteten? Center for kliniske retningslinjer, nationalt clearinghouse for sygepleje**

v/ Inge Madsen, sygeplejerske, MI, Dansk Sygepleje Selskab

**Elektronisk Lægehåndbog – det nye opslagsværk for praktiserende læger?**

v/ Torben V. Schroeder, professor, Lægeforeningens Forlag

**Kliniske retningslinjer/instrukser, standardplaner og dokumentation i Region Midtjylland**

v/ Henrik Vestring, specialkonsulent, Region Midtjylland

13.00 **Session B1 Krav til sundhedsfaglig it-understøttelse**

**It som løftestang til et sammenhængende sundhedsvæsen**

v/ Søren Vingtoft, læge og sundhedsinformatiker, MEDIQ og EPJ-Observatoriet

**Sådan skaber it værdi for klinikerne – når visse forudsætninger er opfyldte**

v/ Hans Christian Thyregod, lægelig direktør, Sygehus Lillebælt

**It-governance internt i en region – krav, muligheder**

v/ Jan Kold, it-direktør, Region Hovedstaden

**Sammenhængende it-understøttelse i kommunernes sundhedsindsats – hvad er de reelle udfordringer?**

v/ Torben Hedegaard Jensen, informatikchef, Sundheds- og Omsorgsforvaltningen, Københavns Kommune

### 13.00 **Session C1 Demonstration: Det fælles medicinkort**

I løbet af 2008 og 2009 udvikles og implementeres det fælles medicinkort (FMK) som en central service, der indeholder en samlet oversigt over patienternes aktuelle medicinering.

FMK-projektet har til formål at indføre et enstrengt medicinsystem, der løser problemer ved sektorskift og giver et fuldstændigt billede. FMK vil bidrage til at forbedre patientsikkerheden ved at reducere medicineringsfejl.

Ved sessionen vil blive redegjort for indholdet i FMK-projektet, og der vil blive vist demonstrationer fra de pilotprojekter, som er igangsat:

- FMK i almen praksis
- FMK på sygehusene
- FMK i hjemmeplejen

(Sessionen fortsættes i session C2).

### 14.30 **Kaffepause**

### 15.00 **Session A2 Erfaringer med digitale kliniske vejledninger, dokumentation og genbrug af data**

**Hvilke krav stiller genbrug af kliniske data til den kliniske it-infrastruktur – terminologi, arketyper, procesbeskrivelser**

v/ Karen Marie Lyng, læge, ph.d.- studerende, Københavns Universitet

**Genbrug af data fra LPR til at skabe nationale kvalitetsindikatorer**

v/ Steffen Høgskilde, overlæge, Region Hovedstaden

**SNOMED CT til resultatmåling af diabetesbehandling – patientmæssige og økonomiske perspektiver**

v/ Ole Henriksen, seniorøkonom, Novo Nordisk

**Intelligent system til dokumentation og genbrug af data på en intensiv afdeling**

v/ Jakob Steen Andersen, overlæge, Intensiv afd. 4131, Rigshospitalet

### 15.00 **Session B2 Krav til sundhedsfaglig it-understøttelse**

**It-understøttelsen i kommunerne – forhold og udfordringer, der påvirker snitfladerne og sammenhængskraften på tværs af sektorerne efter kommunalreformen**

v/ Thomas Bille, vicedirektør, Gentofte Kommune - Social & Sundhed

**Almen praksis og digitalisering: Visioner og ambitioner om værdier og nytte fremover**

v/ Kåre Stahl Jacobsen, speciallæge i almen medicin, Almen praksis

**Hvordan faciliterer it den kliniske proces?**

v/ Lars Kristian Munck, overlæge, Medicinsk afdeling, Køge Sygehus

**Monitorering af pakkeforløb for kræftpatienter – hvorfor og hvordan?**

v/ Morten Hjulsgaard, kontorchef, Enhed for Monitorering og Medicinsk Teknologivurdering, Sundhedsstyrelsen

### 15.00 **Session C2 Demonstration: Det fælles medicinkort**

Sessionen er fortsat fra session C1. Læs nærmere herom i session C1.

### 16.30 **Pause**

### 17.00 **Plenumsession 3 Paneldiskussion: Teknologi, velværd og etik**

Ordstyrer: Lotte Bundsgaard, journalist, TV2/ Fyn

Arne Kverneland, overlæge, Medicinsk afdeling, Holbæk Sygehus

Jakob E. Bardram, professor, IT-Universitetet

Lars Frelle-Petersen, digitaliseringchef, Finansministeriet

Peder Jest, direktør, M.D., OUH - Odense Universitetshospital og Svenborg Sygehus

Peter Øhrstrøm, dr. scient, professor, Det Ethiske Råd

Sine Jensen, sundhedspolitisk medarbejder, Forbrugerrådet

### 18.00 **Første konferencedag slutter**

### 19.00 **Festmiddag**

- 9.00 **Plenumsession 4**  
**Implementeringserfaringer med store sundheds-it-systemer**  
**Development and implementation of an organization-wide strategy for closed-loops patient care quality**  
by Nancy M. Lorenzi, Ph.D., Professor of Biomedical Informatics and Assistant Vice Chancellor for Health Affairs, Vanderbilt University, Medical Centre  
**Clinical experiences using SNOMED CT classifications in daily praxis documentation – and the impact on quality and management**  
by Dr. Alejandro Lopez Osornio, Terminology Consultant, termMed Medical Terminology Services, Buenos Aires, and Family Physician, Hospital Italiano, Buenos Aires, Argentina
- 10.30 **Kaffepause**
- 11.00 **Session A3 Arkitektur for sundheds-it-systemer – interoperabilitet, hvor dybt stikker det?**  
**Hvilken arkitektur er nødvendig for at skabe interoperabilitet på nationalt plan?**  
v/ Esben Dalsgaard, chef-it-arkitekt, Digital Sundhed  
**Forudsætninger for at skabe sammenhæng gennem anvendelse af it i sundhedsvæsenet**  
v/ Steffen Lerche Nielsen, formand for CHI-Leverandørforum og direktør for ACURE an IBM Company  
**Krav til organisation og arbejdsflow i sammenhængende sundheds-it-systemer**  
v/ Peter Behrendt Lau, manager, Rambøll Management  
**Fremtidens tekniske infrastruktur – hvordan ser applikationerne ud?**  
v/ Ib Johansen, souschef, MedCom  
**Interoperabilitet – hvor meget ”lim” skal der til?**  
v/ Stig Kjær Andersen, lektor, Institut for Sundhedsvidenskab og Teknologi, Aalborg Universitet og EPJ-Observatoriet
- 11.00 **Session B3 Erfaringer med sundhedsfaglig it-understøttelse**  
**Sundhedscheck af medicineringsprocessen i Region Sjælland – erfaringer med optimering af medicineringsprocessen**  
v/ Maren Sander Granlien, ph.d.-studerende, RUC og Region Sjælland  
**Den kommende kommunale kliniske infrastruktur: Fælles Sprog II v.2**  
v/ Mette Vinther Poulsen, projektleder, Kommunernes Landsforening  
**Mission impossible – PAS-konvertering på Rigshospitalet**  
v/ Mette Bomholt Klem, chefkonsulent, Koncern IT, Region Hovedstaden  
**Erfaringer med driftssikkerhed af EPJ – problemer og muligheder**  
v/ Peter Grøn, kvalitetschef, Odense Universitetshospital
- 11.00 **Session C3 Hvor går vejen mod gevinsterne?**  
**Hvorfor evaluere?**  
v/ Christian Nøhr, professor, Institut for Samfundsudvikling og Planlægning, Aalborg Universitet og EPJ-Observatoriet  
**Evalueringer, effektmålinger og ledelse**  
v/ Kim Viborg Andersen, professor, Copenhagen Business School  
**Effekten af PDA-anvendelse i den kommunale ældrepleje**  
v/ Jeppe Agger Nielsen, ph.d.-studerende, Institut for Økonomi, Politik og Forvaltning, Aalborg Universitet  
**Evaluering af it-implementeringer på hospitalerne i Region Hovedstaden**  
v/ Pia Kopke, implementeringschef, Koncern IT, Region Hovedstaden
- 12.30 **Frokost**
- 13.30 **Plenumsession 5 Sundhedsinformatik på lang og på kort sigt**  
**Fremtidigt sundhedsvæsen: fra celletransplantation til individbaseret medicin**  
v/ Mustapha Kassem, professor, leder af Stamcellecentret på Odense Universitetshospital  
**Hvad vil det næste år bringe af vigtige digitaliseringsindsatser?**  
v/ Otto Larsen, direktør, Digital Sundhed
- 14.30 **Slut på konferencen**

# Tirsdag den 21. oktober 2008

Sundhedsstyrelsens oversættelse af SNOMED CT til dansk forventes færdig inden for kort tid. Dermed skabes en unik ressource for implementering af tidssvarende sundheds-it-systemer i Danmark. En ny it-standard, som åbner mulighed for at høste internationale erfaringer til gavn for danske borgere.

Sundhedsfaglige, ledere, informatikere og andre it-medarbejdere på alle niveauer i sundhedsvæsenet får nu en chance for at vurdere, hvilke muligheder den danske udgave af SNOMED CT indebærer for eksisterende og kommende systemer i deres organisation.

I tilknytning til EPJ-Observatoriets årskonference afholdes to parallelle tutorials i henholdsvis SNOMED CT basics og SNOMED CT implementering.

Kurserne udbydes i et samarbejde mellem SORANO, MEDIQ og EPJ-Observatoriet. Afholdelsen ledes af Ulrich Andersen og Knut Bernstein og øvrigt undervisere er terminologi- og sprogkonsulent Asta Høy og Annika Sonne Hansen fra CareCom.

### Tid og sted:

Tirsdag den 21. oktober kl. 13-17 på Hotel Nyborg Strand.

### Pris:

Pr. person: kr. 1500 ekskl. moms og kr. 1.800 inkl. moms. Prisen omfatter: Undervisning, undervisningsmaterialer, kaffe, the og frugt.

Bemærk at evt. overnatning og forplejning i forbindelse hermed IKKE indgår. Fællesspisning vil blive arrangeret efter interesse.

### Tilmelding:

Tilmeldingen er bindende.

[www.epj-observatoriet.dk/kursus2008/tilmelding/index.php](http://www.epj-observatoriet.dk/kursus2008/tilmelding/index.php)

### Spor 1: Introduktion til SNOMED CT

#### Målgruppe:

Regionale SFI-medarbejdere, medarbejdere som arbejder med EPJ-implementering, superbrugere

#### Undervisere:

- Asta Høy
- Annika Sonne Hansen

#### Indhold:

- Udfordringer ved brug af terminologi og klassifikation i EPJ-systemer
- SNOMED CTs indhold, struktur og opbygning
- SNOMED CTs anvendelsesområder
- Hvordan knyttes SNOMED CT til SFI?
- Øvelser med brug af SNOMED CT værktøjer

### Spor 2: Implementering af SNOMED CT

#### Målgruppe:

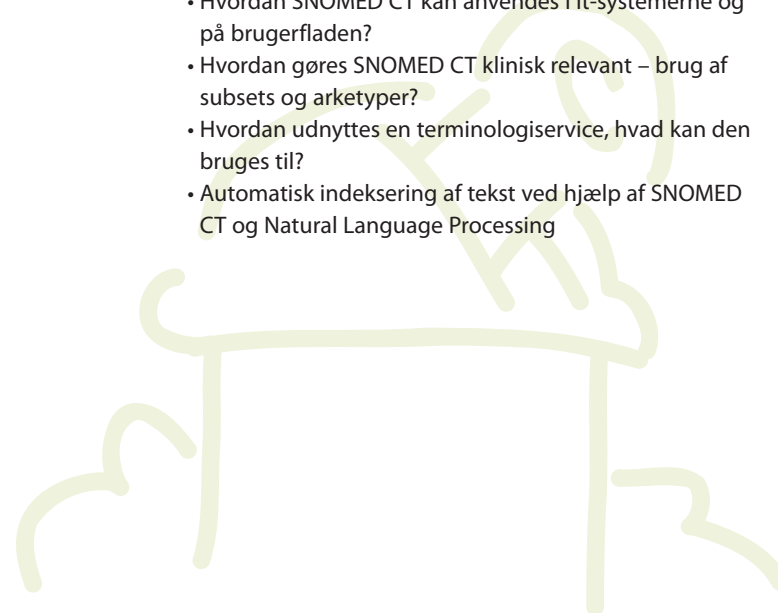
Leverandører, regionale it-organisationer, organisationer som arbejder med sundhedsterminologi

#### Undervisere:

- Ulrich Andersen
- Knut Bernstein

#### Indhold:

- Avancerede funktioner i SNOMED CT – subsets, extensioner
- Terminologiens rolle i at skabe semantisk sammenhæng mellem systemer: EPJ, Map of Medicin, patientindeks, meddelelser
- Hvordan SNOMED CT kan anvendes i it-systemerne og på brugerfladen?
- Hvordan gøres SNOMED CT klinisk relevant – brug af subsets og arketyper?
- Hvordan udnyttes en terminologiservice, hvad kan den bruges til?
- Automatisk indeksering af tekst ved hjælp af SNOMED CT og Natural Language Processing





# Praktiske oplysninger

## Tid:

Onsdag den 22. oktober 2008 kl. 8.30 - 18.00  
Torsdag den 23. oktober 2008 kl. 9.00 - 14.30

## Sted:

Hotel Nyborg Strand  
Østerøvej 2  
5800 Nyborg  
Tlf: 6531 3131  
[www.nyborgstrand.dk](http://www.nyborgstrand.dk)

## Pris:

kr. 3.200,- ekskl. moms  
kr. 4.000,- inkl. moms

## Festmiddag:

kr. 516,- ekskl. moms  
kr. 645,- inkl. moms

## Tilmelding:

[www.epj-observatoriet.dk/konference2008/tilmelding/index.php](http://www.epj-observatoriet.dk/konference2008/tilmelding/index.php)

## Tilmeldingsfrist:

Fredag den 10. oktober 2008  
Tilmeldingen er bindende  
I tilfælde af udsolgt arrangement sker tilmelding efter princippet "først-til-mølle"

## Yderligere oplysninger og konferencesekretariat

EPJ-Observatoriet  
c/o Virtuelt Center for Sundhedsinformatik  
Aalborg Universitet  
Fredrik Bajers Vej 7D1  
9220 Aalborg Øst  
Tlf: 9635 8809  
E-mail: [info@epj-observatoriet.dk](mailto:info@epj-observatoriet.dk)  
[www.epj-observatoriet.dk](http://www.epj-observatoriet.dk)

## Hoteller

*Bemærk at alle værelsesbestillinger bliver administreret af Hotel Nyborg Strand, og at der er individuel hotelreservation og -afregning.*

Du skal således booke gennem Hotel Nyborg Strand. Afregning sker dog på det hotel, man har opholdt sig på (se liste over øvrige hoteller nedenfor). Oplys venligst til Hotel Nyborg Strand, at reservationen foretages i forbindelse med EPJ-Observatoriets årskonference.

## Hotel Nyborg Strand

Østerøvej 2  
5800 Nyborg  
Tlf: 6531 3131  
[www.nyborgstrand.dk](http://www.nyborgstrand.dk)

Priser inkl. morgenbord:

De luxe enkeltværelser: kr. 1.124,- pr. nat  
Store enkeltværelser: kr. 999,- pr. nat  
Mellem enkeltværelser: kr. 772,- pr. nat (begrænset antal)  
Små enkeltværelser: kr. 588,- pr. nat (begrænset antal)

De øvrige hoteller, der er omfattet af bookingaftalen, er:

## Hotel Storebælt

Østerøvej 121  
5800 Nyborg  
Tlf: 6531 4002  
[www.hotel-storebaelt.dk](http://www.hotel-storebaelt.dk)  
Pris inkl. morgenbuffet: Stort enkeltværelse: kr. 825,-

## DSB Kursuscenter Knudshoved

Fyrvej 1  
5900 Nyborg  
Tlf: 6331 2300  
[www.dsb.dk/kursuscentre/knudshoved](http://www.dsb.dk/kursuscentre/knudshoved)  
Pris inkl. morgenbuffet: Stort enkeltværelse: kr. 660,-

## Hotel Hesselet

Christian Lundsvej 110  
5800 Nyborg  
Tlf: 6531 3029  
[www.hesselet.dk](http://www.hesselet.dk)  
Pris inkl. morgenbuffet: Stort enkeltværelse: kr. 1.280,-